

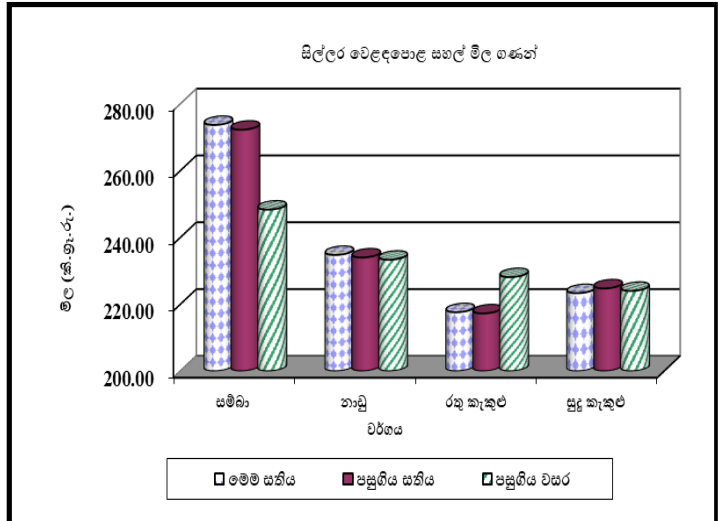
## සිල්ලර වෙළඳපොළ මිල හැසිරීම් රටාව

### සාරාංශය

### සහල්/ වී

සම්බා, කිරි සම්බා සහ නාඩු සහල් වර්ගවල සිල්ලර මිල සුළු වශයෙන් ඉහළ ගොස් ඇත. රතු කැකුළු සහල් මිලෙහි සැලකිය යුතු වෙනසක් සිදු වී නොතිබුණි. සම්බා පළමු ශ්‍රේණිය, කිරි සම්බා නාඩු පළමු ශ්‍රේණිය, සුදු කැකුළු සහ රතු කැකුළු සහල් සාමාන්‍ය මිල පිළිවෙලින් කිලෝවක් සඳහා රු.274.00, රු.377.00, රු.235.00, රු.223.00 සහ රු.218.00 ක් විය. පසුගිය සතියට සාපේක්ෂව, ප්‍රධාන වී වර්ග සඳහා වූ සාමාන්‍ය ගොවිපොළ මිල ගණන්හි, කිරි සම්බා සහ රතු දිග වී මිල සුළු වශයෙන් වෙනස් වී ඇති අතර කෙටි වී (සම්බා) සහ සුදු දිග වී මිල ගණන්හි සැලකිය යුතු මිල වෙනස්වීම් මෙම සතිය තුළ දී වාර්තා නොවීය.

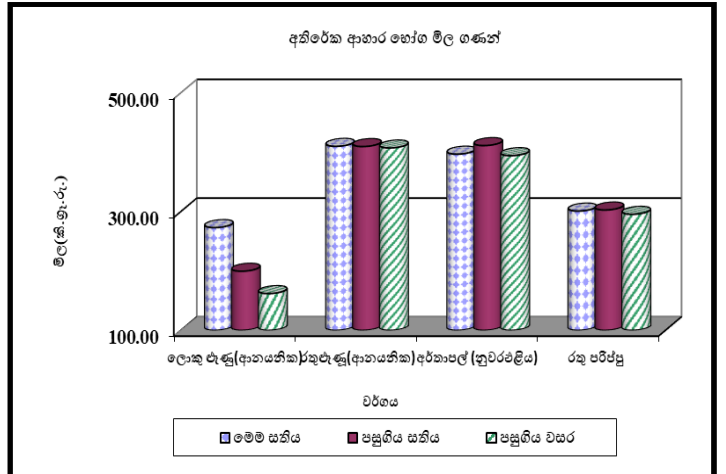
(පිටු අංක 01)



### අතිරේක ආහාර හෝග

ආනයනික වියළි මිරිස් මිල කිලෝග්‍රෑමයකට රු.2.00 කින් පහළ ගොස් ඇති අතර කිලෝවක සාමාන්‍ය මිල රු.1185.00 කි. ආනයනික ලොකු උණු කිලෝවක සිල්ලර මිල රු.74.00 කින් ඉහළ ගොස් ඇති අතර සාමාන්‍ය මිල කිලෝවක් සඳහා රු.273.00 කි. ආනයනික රතු උණු මිලෙහි සැලකිය යුතු වෙනසක් සිදු වී නොතිබුණි. අතර කිලෝවක සාමාන්‍ය මිල රු.410.00 ක් විය. ආනයනික අර්තාපල් සිල්ලර මිල රු.16.00 කින් ඉහළ ගොස් ඇති අතර සාමාන්‍ය මිල කිලෝවක් සඳහා රු.224.00 කි. නුවරඑළිය අර්තාපල් සිල්ලර මිල රු.14.00 කින් පහළ ගොස් ඇති අතර සාමාන්‍ය මිල කිලෝවක් සඳහා රු.397.00 කි.

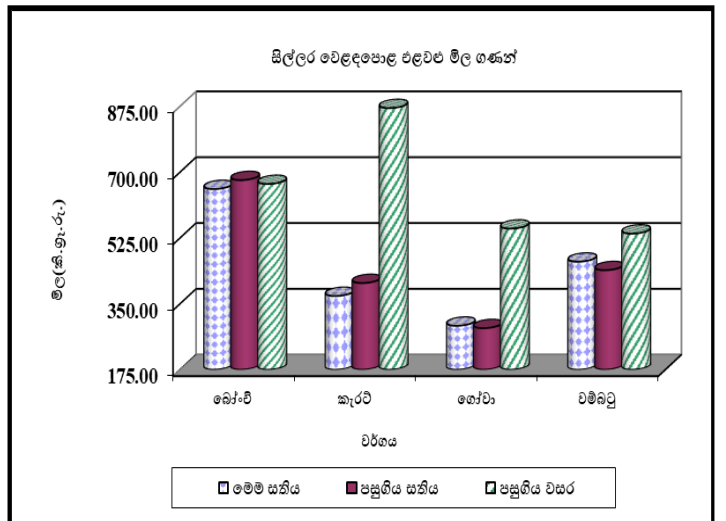
(පිටු අංක 01-03)



### එළවළු

ප්‍රමාණවත් තොග නොලැබීම හේතුවෙන් එළවළු වර්ග රැසක මිල ගණන් ඉහළ ගොස් තිබුණි. උඩරට එළවළු වර්ග පිළිබඳව සැලකීමේදී, උපරිම මිල ඉහළ යාම කිලෝවක් රු.43.00 ක් ලෙස බිටරුව සඳහා වාර්තා විය. නවද, නෝකෝල් මිල රු.37.00 කින්ද, ලීක්ස් මිල රු.29.00 කින් ද ඉහළ ගොස් ඇත. එසේ නමුත්, බෝංචි සහ කැටට මිල පිළිවෙලින් කිලෝවක් රු.24.00 සහ රු.34.00 කින් පහළ ගොස් ඇත. පහතරට එළවළු පිළිබඳව සැලකීමේදී, උපරිම මිල ඉහළ යාම කිලෝවකට රු.144.00 ක් ලෙස තක්කාලි සඳහා වාර්තා වූ අතර දෙහි කිලෝවක් සඳහා මිල රු.73.00 කින් ඉහළ ගොස් ඇත. ඉදිරි සති වලදී නව දුරටත් එළවලු මිල ගණන් ඉහළ යනු ඇතැයි අපේක්ෂා කරයි.

(පිටු අංක 03-04)



**සහල්**

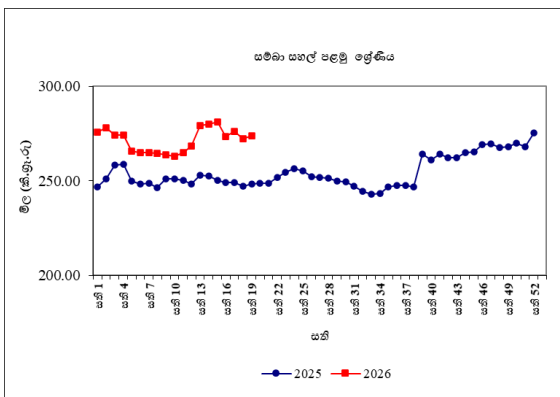
**තොග වෙළඳපොළ**

සියලුම දේශීය සහල් වර්ගවල මිලෙහි සැලකියයුතු වෙනසක් සිදු වී නොතිබූ අතර සුදු කැකුළු මිල පරාසය කිලෝවකට රු.195.00-210.00 ක් විය.

පසුගිය වසරේ සමාන කාල පරිච්ඡේදය සමඟ සැසඳීමේ දී, උපරිම මිල ඉහළ යාම 28% ක් ලෙස කිරි සම්බා සඳහා වාර්තා වූ අතර උපරිම මිල පහළයාම 10% ක් ලෙස රතු කැකුළු සඳහා වාර්තා විය.

**සිල්ලර වෙළඳපොළ**

සම්බා, කිරි සම්බා සහ නාඩු සහල් වර්ගවල සිල්ලර මිල ගණන් සුළු වශයෙන් ඉහළ ගොස් ඇත. උපරිම මිල ඉහළයාම කිලෝවකට රු.2.00 ක් ලෙස කිරි සම්බා සඳහා වාර්තා විය. උපරිම මිල පහළ යාම කිලෝවකට රු.1.00 ක් ලෙස සුදු කැකුළු සඳහා වාර්තා විය. රතු කැකුළු සහල් මිලෙහි සැලකියයුතු වෙනසක් සිදු වී නොතිබුණි.



පසුගිය වසරේ සමාන කාල පරිච්ඡේදය සමඟ සැසඳීමේ දී, උපරිම මිල ඉහළ යාම 38% ක් ලෙස කිරි සම්බා සඳහා ද උපරිම මිල පහළ යාම 5% ක් ලෙස රතු කැකුළු සඳහා ද වාර්තා විය.

**වී**

**ගොවියාට ලැබුණු මිල**

කිරි සම්බා සහ රතු දිග වී ගොවිපළ මිල ගණන් සුළු වශයෙන් වෙනස් වී ඇති අතර කෙටි වී (සම්බා) සහ සුදු දිග වී මිල ගණන්හි සැලකියයුතු මිල වෙනස්වීමක් මෙම සතිය තුළ දී වාර්තා නොවීය. ඒ අනුව, කෙටි වී සාමාන්‍ය මිල පරාසය කිලෝවකට රු.130.00-138.00 දක්වා වූ අතර සුදු දිග වී මිල පරාසය කිලෝවකට රු.102.00-112.00 ක් දක්වා විය. එසේම, කිරි සම්බා වී මිල ද කිලෝවකට රු.2.00-5.00 දක්වා පහළ යාමක් පොළොන්නරුව සහ කුරුණෑගල ප්‍රදේශයන්ගෙන් වාර්තා වූ අතර, කිලෝවකට රු.3.00 කින් මිල ඉහළ යාමක් කලාවැව ප්‍රදේශයන්ගෙන් වාර්තා විය. කිරි සම්බා සඳහා මිල පරාසය කිලෝවකට රු.156.00-184.00 ක් ලෙස විය. එසේම, රතු දිග වී මිල කිලෝවකට රු.8.00 කින් පහළ යාමක් හම්බන්තොට ප්‍රදේශයෙන් වාර්තා වූ අතර කිලෝවකට රු.2.00-3.00 දක්වා ඉහළ යාමක් මාතර සහ ඇඹිලිපිටිය ප්‍රදේශයන්ගෙන් වාර්තා විය. රතු දිග වී මිල පරාසය කිලෝවකට රු.95.00-105.00 ක් ලෙස දකුණු පලාතේ ප්‍රධාන නිෂ්පාදන ප්‍රදේශයන්ගෙන් වාර්තා විය.

පසුගිය වසරේ සමාන කාලපරිච්ඡේදය සමඟ සැසඳීමේ දී, කිරි සම්බා වී මිල 12%-19% දක්වා ඉහළ ගොස් ඇති අතර සුදු සහ රතු දිග වී මිල 14%-28% දක්වා පහළ ගොස් ඇත.

**වියළි මිරිස්**

**තොග වෙළඳපොළ**

ආනයනික වියළි මිරිස් මිලෙහි සැලකියයුතු වෙනසක් වාර්තා නොවූ අතර මිල පරාසය

කිලෝවකට රු.900.00-950.00 ක් විය.

පසුගිය වසරේ සමාන කාල පරිච්ඡේදය සමඟ සැසඳීමේ දී, ආනයනික වියළි මිරිස් මිල 68% කින් ඉහළ ගොස් තිබුණි.

**සිල්ලර වෙළඳපොළ**

ආනයනික වියළි මිරිස් කිලෝවක සිල්ලර මිල රු.2.00 කින් පහළ ගොස් ඇති අතර මිල පරාසය කිලෝවකට රු.980.00-1300.00 අතර විය.

පසුගිය වසරේ සමාන කාල පරිච්ඡේදය සමඟ සැසඳීමේ දී, ආනයනික වියළි මිරිස් කිලෝවක සිල්ලර මිල 49% කින් ඉහළ ගොස් තිබුණි.

**එෂු**

**තොග වෙළඳපොළ**

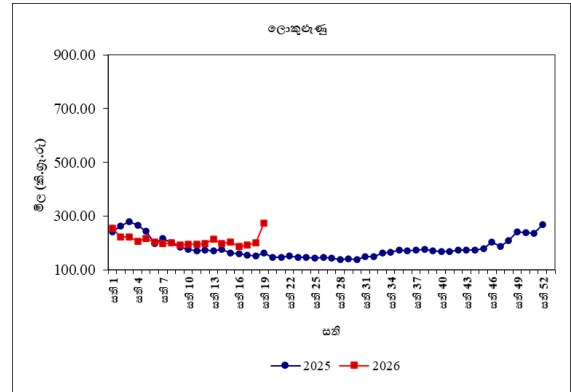
තොග සැපයුම පහළ යාම හේතුවෙන් වේදාලන් රතු එෂු, ආනයනික රතු එෂු සහ ආනයනික ලොකු එෂු මිල ඉහළ ගොස් තිබූ අතර මිල පරාසය පිළිවෙලින් කිලෝවකට රු.220.00-320.00, රු.270.00-300.00 සහ රු.190.00-240.00 ක් විය.

පසුගිය වසරේ සමාන කාල පරිච්ඡේදය සමඟ සැසඳීමේ දී, වේදාලන් සහ ආනයනික ලොකු එෂු මිල 2% කින් සහ 86% කින් ඉහළ ගොස් තිබූ අතර ආනයනික රතු එෂු මිල 8% කින් පහළ ගොස් තිබුණි.

**සිල්ලර වෙළඳපොළ**

තොග සැපයුම පහළ යාම හේතුවෙන් ආනයනික ලොකු එෂු කිලෝවක සිල්ලර මිල

රු.74.00 කින් ඉහළ ගොස් ඇත. ආනයනික රතු එෂු මිලෙහි සැලකිය යුතු වෙනසක් සිදු වී නොතිබුණි.



පසුගිය වසරේ සමාන කාල පරිච්ඡේදය සමඟ සැසඳීමේ දී, උපරිම මිල ඉහළයාම 69% ක් ලෙස ආනයනික ලොකු එෂු සඳහා වාර්තා විය.

**අර්තාපල්**

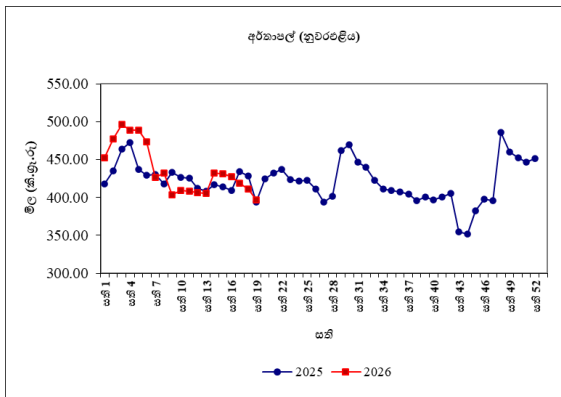
**තොග වෙළඳපොළ**

නුවරඑළිය අර්තාපල් මිල 3% කින් පහළ ගොස් තිබූ අතර මිල පරාසය කිලෝවකට රු.220.00-240.00 ක් විය. ආනයනික අර්තාපල් මිල 3% කින් ඉහළ ගොස් තිබූ අතර මිල පරාසය කිලෝවකට රු.140.00-180.00 ක් ලෙස වාර්තා විය.

පසුගිය වසරේ සමාන කාල පරිච්ඡේදය සමඟ සැසඳීමේ දී, නුවරඑළිය සහ ආනයනික අර්තාපල් මිල පිළිවෙලින් 11% කින් සහ 22% කින් පහළ ගොස් තිබුණි.

**සිල්ලර වෙළඳපොළ**

ආනයනික අර්තාපල් කිලෝවක සිල්ලර මිල රු.16.00 කින් ඉහළ ගොස් ඇති අතර නුවරඑළිය අර්තාපල් කිලෝවක සිල්ලර මිල රු.14.00 කින් පහළ ගොස් ඇත.



පසුගිය වසරේ සමාන කාල පරිච්ඡේදය සමඟ සැසඳීමේ දී, උපරිම මිල ඉහළයාම 1% ක් ලෙස නුවරඑළිය අර්තාපල් සඳහා ද උපරිම මිල පහළයාම 5% ක් ලෙස ආනයනික අර්තාපල් සඳහාද වාර්තා විය.

**මාෂ හෝඟ**

**තොග වෙළඳපොළ**

සුදු කව්පි මිල 7% කින් ඉහළ ගොස් තිබූ අතර මිල පරාසය කිලෝවකට රු.750.00-800.00 ක් විය. රතු කව්පි සහ රතු පරිප්පු මිල 6% කින් සහ 5% කින් පහළ ගොස් තිබූ අතර මිල පරාසයන් පිළිවෙලින් කිලෝවකට රු.700.00-750.00 ක් සහ රු.220.00-235.00 ක් විය.

පසුගිය වසරේ සමාන කාල පරිච්ඡේදය සමඟ සැසඳීමේ දී, උපරිම මිල ඉහළ යාම 22% ක් ලෙස රතු කව්පි සඳහා වාර්තා විය.

**සිල්ලර වෙළඳපොළ**

මුං ඇට හැර අනෙකුත් සියලුම මාෂ හෝඟ වර්ගවල සිල්ලර මිල ගණන් පහළ ගොස් ඇත. තොග සැපයුම ඉහළ යාම හේතුවෙන් උපරිම මිල පහළ යාම කිලෝවකට රු.67.00ක් ලෙස රතු කව්පි සඳහා වාර්තා විය.

පසුගිය වසරේ සමාන කාල පරිච්ඡේදය සමඟ

සැසඳීමේ දී, උපරිම මිල ඉහළ යාම 23% ක් ලෙස සුදු කව්පි සඳහා වාර්තා විය.

**එළවළු**

**තොග වෙළඳපොළ**

බොහෝමයක් උඩරට සහ පහතරට එළවළු වර්ගවල මිල ගණන් තවදුරටත් ඉහළ ගොස් තිබුණි. නිෂ්පාදන ප්‍රදේශ බොහෝමයකින් එළවළු සැපයුම පහළ යාම මිල ඉහළ යාමට හේතුවිය.

උඩරට එළවළු වර්ග සලකා බැලීමේදී, උපරිම මිල ඉහළ යාම 35% ක් ලෙස තක්කාලි සඳහා වාර්තා වූයේ බලංගොඩ, සූරියවැව සහ වැලිමඩ යන නිෂ්පාදන ප්‍රදේශ වලින් සැපයුම පහළ යාම හේතුවෙනි. එමෙන්ම, නුවරඑළිය සහ වැලිමඩ යන ප්‍රදේශ වලින් සැපයුම සැලකිය යුතු ලෙස පහළ යාම හේතුවෙන් බීටරූට මිලද 33% ක් ලෙස ඉහළ ගොස් පැවතුණි. නමුත්, බලංගොඩ, මහනුවර සහ වැලිමඩ ප්‍රදේශ වලින් සැපයුම ඉහළ යාම නිසා බෝංචි මිල 13% ක් ලෙස පහළ ගොස් ඇත.

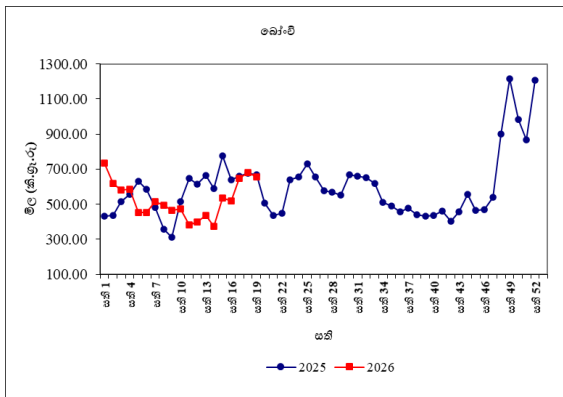
පහතරට එළවළු වර්ග අතරින් උපරිම මිල ඉහළ යාම වූ 45% වට්ටක්කා සඳහා වාර්තා වූයේ මොණරාගල, අනුරාධපුර, ඇඹිලිපිටිය, සහ මීගලෑව යන නිෂ්පාදන ප්‍රදේශ වලින් සැපයුම පහළ යාම හේතුවෙනි. එමෙන්ම, මාලුමිරිස් සහ මෑකරල් මිල ද 17% බැගින් ඉහළ ගොස් තිබුණේ පිළිවෙලින් රාගල සහ බලංගොඩ යන නිෂ්පාදන ප්‍රදේශ වලින් සැපයුම පහළ යාම හේතුවෙනි. බණ්ඩක්කා සහ අලුකෙසෙල් හැර අනෙකුත් පහතරට එළවළු මිල ගණන් 1%-12% අතර පරාසයකින් ඉහළ ගොස් තිබුණි. කෙසේ වෙතත්, නිෂ්පාදන ප්‍රදේශ වලින් සැපයුම ඉහළ

යාම නිසා බණ්ඩක්කා මිල 13% කින් පහළ ගොස් ඇත. අමුම්බරිස් සහ දෙනි මිල ගණන් පිළිවෙලින් 80% සහ 23% ලෙස ඉහළ ගොස් තිබුණේ ප්‍රධාන නිෂ්පාදන ප්‍රදේශ වලින් සැපයුමේ පහළ යාම හේතුවෙනි.

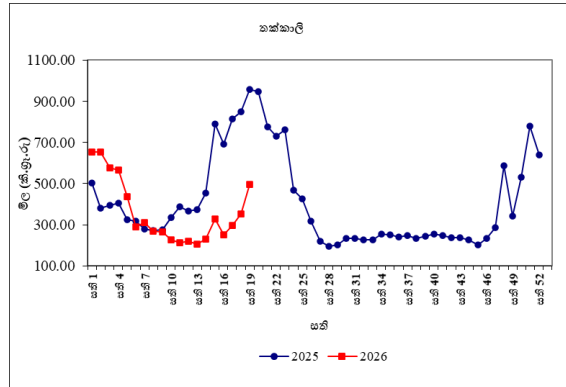
පසුගිය වසරේ සමාන කාල පරිච්ඡේදය සමඟ සැසඳීමේ දී, බොහොමයක් එළවළු වර්ගයන්හි මිල ගණන් පහළ ගොස් ඇති අතර 68% ක් වූ උපරිම මිල පහළ යාම කැරට් සඳහා වාර්තා විය. නමුත්, පිපිඤ්ඤා මිල 169% කින් ඉහළ යාමක් දක්නට ලැබුණි.

**සිල්ලර වෙළඳපොළ**

බොහොමයක් එළවළු වර්ගවල සිල්ලර මිල ගණන් ඉහළ ගොස් ඇත. උඩරට එළවළු වර්ග සැලකීමේ දී, උපරිම මිල ඉහළ යාම කිලෝවකට රු.43.00 ක් ලෙස බීටරුව සඳහා වාර්තා විය. තවද, නෝකෝල් මිල රු.37.00 කින්ද, ලික්ස් මිල රු.29.00 කින් ද ඉහළ ගොස් ඇත.



පහතරට එළවළු වර්ග සැලකීමේ දී, උපරිම මිල ඉහළ යාම කිලෝවකට රු.144.00 ක් ලෙස තක්කාලි සඳහා වාර්තා වූ අතර දෙනි කිලෝවකට සඳහා මිල රු.73.00 කින් ඉහළ ගොස් ඇත.



පසුගිය වසරේ සමාන කාල පරිච්ඡේදය සමඟ සැසඳීමේ දී, බොහොමයක් එළවළු වර්ගවල සිල්ලර මිල ගණන් පහළ ගොස් ඇති අතර උපරිම මිල පහළයාම 57% ක් ලෙස කැරට් සඳහා වාර්තා විය.

**පොල්**

**තොග වෙළඳපොළ**

ලොකු සහ කුඩා පොල් දෙවර්ගයේම මිල ගණන් 2% බැගින් ඉහළ යාමක් වාර්තා විය. මිල පරාසයන් ලොකු පොල් ගෙඩියක් සඳහා රු.155.00-165.00 ලෙසද කුඩා පොල් ගෙඩියක් සඳහා රු.130.00-145.00 ලෙසද සටහන් විය.

පසුගිය වසරේ සමාන කාල පරිච්ඡේදය සමඟ සැසඳීමේ දී, ලොකු සහ කුඩා දෙවර්ගයේම මිල ගණන් පිළිවෙලින් 19%ක් සහ 17%ක් ලෙස පහළ ගොස් ඇත.

**සිල්ලර වෙළඳපොළ**

ලොකු සහ කුඩා පොල් දෙවර්ගයේම මිල රු.2.00 කින් පමණ ඉහළ ගොස් ඇති අතර මිල පරාසය ලොකු පොල් ගෙඩියක් සඳහා රු.170.00-200.00 ක් සහ කුඩා පොල් ගෙඩියක් සඳහා රු.140.00-160.00 ක් ලෙස වාර්තා විය.

පසුගිය වසරේ සමාන කාල පරිච්ඡේදය සමඟ සැසඳීමේදී ලොකු පොල් ගෙඩියක මිල 19% කින් ද කුඩා පොල් ගෙඩියක මිල 21% කින් ද පහළ ගොස් ඇත.

**පලතුරු**

**තොග වෙළඳපොළ**

තොග සැපයුම ඉහළ යාම හේතුවෙන් බොහොමයක් පලතුරු වර්ගයන්හි මිල ගණන් පහළ ගොස් තිබුණි. උපරිම මිල පහළ යාම 38%ක් ලෙස බෙට්ටි අඹ සඳහා වාර්තා විය. තවද ඉහළ තොග සැපයුම හේතුවෙන් බෙලි සඳහා මිල ද 33%කින් පහළ ගොස් තිබුණි. මීට අමතරව තොග සැපයුම ඉහළ යාම හා ඉල්ලුම පහළ යාම හේතුවෙන් සියලුම කෙසෙල් වර්ග සඳහා මිල පහළ ගොස් තිබූ අතර කෝලිකුට්ටු, ඇඹුල්, ආනමාලු සහ ඇම්බුන් යන කෙසෙල් වර්ග සඳහා මිල පහළ යාම පිළිවෙලින් 26%, 18% හා 15%ක් ලෙස වාර්තා විය. තවද ඉහළ තොග සැපයුම හේතුවෙන් විලාඩ් අඹ සහ කර්තකොලොම්බන් අඹ සඳහා මිල පහළ යාම 16%ක් හා 12% ක් ලෙස සටහන් විය. මේ අතර සීමිත තොග සැපයුම හේතුවෙන් වැල් දොඩම් සහ පැණි දොඩම් සඳහා මිල ඉහළ යාම පිළිවෙලින් 32%ක් හා 11%ක් ලෙස වාර්තා විය. පසුගිය වසරේ සමාන කාලපරිච්ඡේදය හා සැසඳීමේ දී පලතුරු වර්ග රැසක තොග මිල ගණන් ඉහළ ගොස් ඇති අතර උපරිම මිල ඉහළ යාම 72%ක් ලෙස වැල් දොඩම් සඳහා වාර්තා විය.

**සිල්ලර වෙළඳපොළ**

තොග මිලට සාපේක්ෂව බොහෝ පලතුරු වර්ගයන්හි සිල්ලර මිල ගණන් පහළ ගොස්

තිබුණි. ඒ අනුව, උපරිම මිල පහළ යාම කිලෝවකට රු.92.00 ක් ලෙස දිවුල් සඳහා වාර්තා විය. බෙලි සහ කෝලිකුට්ටු කෙසෙල් සඳහා මිල පහළ යාම පිළිවෙලින් කිලෝවකට රු.65.00 ක් සහ රු.35.00 ක් ලෙස සටහන් විය. තවද, ඇඹුල් කෙසෙල් සහ ඇම්බුන් කෙසෙල් සඳහා මිල පහළ ගොස් තිබූ අතර පිළිවෙලින් කිලෝවකට රු.27.00 ක් සහ රු.24.00 ක් විය. මේ අතර, අන්තාසි සඳහා මිල කිලෝවකට රු.131.00 කින් ඉහළ ගොස් තිබුණි.

පසුගිය වසරේ සමාන කාල පරිච්ඡේදය සමඟ සැසඳීමේ දී, බොහොමයක් පලතුරු වර්ගයන්හි සිල්ලර මිල ඉහළ ගොස් ඇති අතර උපරිම මිල ඉහළ යාම 42% ක් ලෙස වැල් දොඩම් සඳහා වාර්තා විය.

**මාළු**

**තොග වෙළඳපොළ**

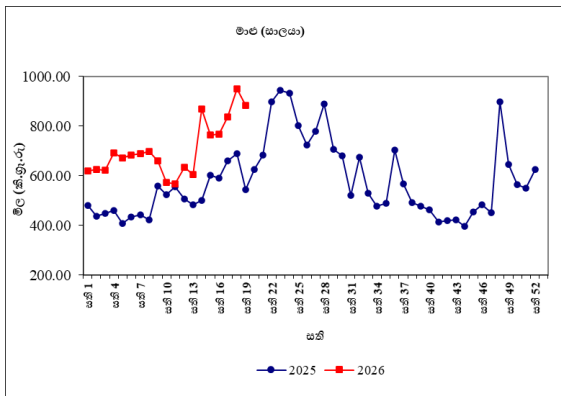
මාළු වර්ගවල තොග මිල ගණන් පහළ ගොස් ඇති අතර උපරිම මිල පහළ යාම 8% ක් ලෙස පරවි සහ මෝරා සඳහා වාර්තා විය. එහි මිල පරාස පිළිවෙලින් කිලෝවක් සඳහා රු.1300.00-1700.00 සහ රු.1400-1700.00 අතර පැවතුණි. දෙවන උපරිම මිල පහළ යාම 7% ක් ලෙස කෙලවල්ලා සඳහා වූ අතර මිල පරාසය කිලෝවක් සඳහා රු.1600.00-1700.00 අතර විය. සාලයා සඳහා මිල ඉහළ යාම 15% ක් වූ අතර කිලෝවක් සඳහා මිල රු.500.00- 800.00 ක් විය.

පසුගිය වසරේ සමාන කාල පරිච්ඡේදය සමඟ සැසඳීමේ දී, බොහොමයක් මාළු වර්ගයන්ගේ තොග මිල ගණන් ඉහළ ගොස් ඇති අතර

උපරිම මිල ඉහළ යාම සාලයා සඳහා වාර්තා විය.

### සිල්ලර වෙළඳපොළ

මෙම සතිය තුළ කෙලවල්ලා, තලපත් හා මෝරා හැර අනෙකුත් මාළු වර්ගවල සිල්ලර මිල පහළ ගොස් ඇති අතර උපරිම මිල පහළ යාම කිලෝවකට රු.229.00 ක් ලෙස බලයා සඳහා වාර්තා විය. දෙවන සහ තෙවන මිල පහළ යාම පරිච්ඡේද සාලයා සඳහා වාර්තා වූ අතර, එම මිල ගණන් පිළිවෙලින් කිලෝවකට රු.121.00 හා රු.68.00ක් විය. උපරිම මිල ඉහළයාම කෙලවල්ලා සඳහා වාර්තා වූ අතර එය කිලෝවකට රු. 167.00 ක් විය.



පසුගිය වසරේ සමාන කාල පරිච්ඡේදය සමඟ සැසඳීමේ දී, බලයා සහ හුරුල්ලා හැර අනෙක් මාළු වර්ගවල සිල්ලර මිල ගණන් 7%-63% අතර පරාසයකින් ඉහළ ගොස් ඇති අතර උපරිම මිල ඉහළ යාම සාලයා සඳහා 63% ක් ලෙස වාර්තා විය.

### කරවල

#### තොග වෙළඳපොළ

බොහොමයක් දේශීය හා ආනයනික කරවල වර්ගයන්හි තොග මිල ගණන් ඉහළ ගොස් ඇති

අතර උපරිම මිල ඉහළ යාම 29% ක් ලෙස දේශීය භාල්මැස්සන් සඳහා වාර්තා වූ අතර මිල පරාසය කිලෝවක සඳහා රු.1600.00-1800.00 අතර පැවතුණි. දෙවන උපරිම මිල ඉහළ යාම 8% ක් ලෙස දේශීය කට්ටා සඳහා වාර්තා වූ අතර මිල පරාසය කිලෝවකට රු.2450.00-2550.00 අතර විය. දේශීය බලයා සඳහා මිල පහළ යාම 6% ක් වූ අතර මිල පරාසය කිලෝවක සඳහා රු.1250.00-1450.00 අතර විය.

පසුගිය වසරේ සමාන කාල පරිච්ඡේදය සමඟ සැසඳීමේ දී, බොහොමයක් කරවල වර්ගයන්හි තොග මිල ඉහළ ගොස් ඇති අතර උපරිම මිල ඉහළ යාම ආනයනික භාල්මැස්සන් සඳහා වාර්තා විය.

### සිල්ලර වෙළඳපොළ

කට්ටා, බලයා හා සාලයා හැර අනෙකුත් කරවල වර්ග වල සිල්ලර මිල ගණන් ඉහළ ගොස් ඇති අතර උපරිම මිල ඉහළ යාම දේශීය භාල්මැස්සා සඳහා වාර්තා විය. එය කිලෝවකට රු.204.00 කි. අංගුලූවා මිල ඉහළ යාම කිලෝවකට රු.59.00 ක් ලෙස වාර්තා විය. උපරිම මිල පහළයාම බලයා සඳහා වාර්තා වූ අතර එය කිලෝවකට රු.333.00 ක් විය.

පසුගිය වසරේ සමාන කාල පරිච්ඡේදය සමඟ සැසඳීමේ දී, සාලයා හැර සියලුම කරවල වර්ගවල සිල්ලර මිල 23%-37% පරාසයකින් ඉහළ ගොස් ඇති අතර, උපරිම මිල ඉහළ යාම ආනයනික භාල්මැස්සන් සඳහා 37% ක් ලෙස වාර්තා විය.

**බිත්තර**

**තොග වෙළඳපොළ**

මෙම සතිය තුළ බිත්තර තොග මිල ඉහළ ගොස් ඇති අතර දුඹුරු බිත්තරයක් 11% කින් හා සුදු බිත්තරයක් 12% කින් ඉහළ ගොස් ඇත. දුඹුරු බිත්තරයක මිල රු.29.00-33.00 ක් සහ සුදු බිත්තරයක් රු.27.00-31.00 ක් විය.

පසුගිය වසරේ සමාන කාල පරිච්ඡේදය සමඟ සැසඳීමේ දී, බිත්තර මිල ඉහළ ගොස් ඇති අතර දුඹුරු බිත්තරයක් 11% කින් හා සුදු බිත්තරයක් 13% කින් ඉහළ ගොස් ඇත.

**සිල්ලර වෙළඳපොළ**

දුඹුරු බිත්තර මිල රු.2.00 කින් ඉහළ ගොස් ඇති අතර මිල වෙනස්වීමේ පරාසය බිත්තරයකට රු.30.00-35.00 අතර වාර්තා විය. සුදු බිත්තර මිල රු.2.00 කින් ඉහළ ගොස් ඇති අතර මිල වෙනස් වීමේ පරාසය බිත්තරයකට රු.29.00-33.00 අතර වාර්තා විය.

පසුගිය වසරේ සමාන කාල පරිච්ඡේදය සමඟ සැසඳීමේ දී, දුඹුරු බිත්තරවල සිල්ලර මිල 14% කින් සහ සුදු බිත්තර මිල 18% කින් ඉහළ ගොස් ඇති බව වාර්තා විය.

**මස්**

**සිල්ලර වෙළඳපොළ**

ඌරු මස් හැර අනෙකුත් මස් වර්ගවල සිල්ලර මිල පහළ ගොස් ඇති අතර උපරිම මිල පහළ යාම හරක් මස් සඳහා වාර්තා වූ අතර එය කිලෝවකට රු.90.00 ක් විය. එළු මස් සඳහා

මිල පහළ යාම රු.43.00ක් ලෙස වාර්තාවිය. සම රහිත බ්‍රොයිලර් කුකුළු මස් හා සම රහිත කරි කුකුළු මස් සඳහා මිල පහළ යාම පිළිවෙලින් කිලෝවකට රු.35.00 ක් සහ රු.59.00 ක් ලෙස වාර්තා වී ඇත. ඌරු මස් සඳහා මිල ඉහළ යාම කිලෝවකට රු.50.00 ක් විය.

පසුගිය වසරේ සමාන කාල පරිච්ඡේදය සමඟ සැසඳීමේ දී, සියලුම මස් වර්ගවල සිල්ලර මිල 13%-62% දක්වා පරාසයක ඉහළ ගොස් තිබුණි. උපරිම මිල ඉහළ යාම ඌරු මස් සඳහා 61% ක් ලෙස වාර්තා විය.

**සටහන**

සෑම සිකුරාදාවකම නිකුත් කෙරෙන ආහාර ද්‍රව්‍ය විවරණිකාවෙහි, අත්‍යවශ්‍ය ආහාර ද්‍රව්‍යයන්හි තොග සහ සිල්ලර මිලෙහි වෙනස්වීම්, පරාසයන් සහ සාමාන්‍යයන් ඇතුළු වෙළඳපොළ තොරතුරු ඉදිරිපත් කෙරේ. මේ සඳහා කොළඹ සහ අවට වෙළඳපොළවල් නවයකින් ද, දිවයිනේ වෙනත් ප්‍රධාන වෙළඳපොළවල් කිහිපයකින් ද තොරතුරු රැස් කරනු ලැබේ.

මෙහි දක්වා ඇති මිල වෙනස්කම් ගණනය කර ඇත්තේ පසුගිය සතියට සාපේක්ෂ වශයෙන්ය. එසේ නොවන අවස්ථාවලදී ඒ බව විශේෂයෙන් සඳහන් කර ඇත.

තොග මිල ගණන් සතියේ අභ්‍යරුවාදා සහ සිකුරාදා යන දෙදින තුළ දී ද, සිල්ලර මිල ගණන් සිකුරාදා සඳුදා සහ අභ්‍යරුවාදා යන දෙදින තුළ දී ද රැස් කෙරේ.

**වගු අංක 01: සලකා බලන තොග වෙළඳපොලවල සහල් මිල ගණන් (කිලෝවකට රුපියල්)**

සති අංක 19: 08 - 14 මැයි 2026

ප්‍රදේශ	සහල් වර්ග													
	සමබා 1		සමබා 2		කිරි සමබා		නාඩු 1		නාඩු 2		රතු කැකුළු		සුදු කැකුළු	
කොළඹ	250.00	255.00	245.00	248.00	340.00	350.00	210.00	212.00	205.00	208.00	190.00	195.00	195.00	210.00
දිවුලපිටිය	280.00	285.00	230.00	250.00	335.00	360.00	227.00	228.00	196.00	210.00	180.00	198.00	184.00	200.00
කුරුණෑගල	-	-	239.00	240.00	-	-	227.00	228.00	200.00	205.00	-	-	190.00	195.00
නිකවැරටිය	275.00	280.00	236.00	240.00	380.00	385.00	224.00	228.00	185.00	190.00	-	-	182.00	188.00
බදුල්ල	-	-	-	-	-	-	225.00	228.00	-	-	175.00	180.00	185.00	190.00
පුත්තලම	285.00	290.00	235.00	240.00	380.00	385.00	227.00	228.00	205.00	215.00	205.00	210.00	200.00	205.00
දඹුල්ල	-	-	-	-	-	-	-	-	-	-	-	-	-	-
අනුරාධපුරය	-	-	-	-	-	-	-	-	-	-	-	-	-	-
තඹිත්තේගම	-	-	-	-	-	-	-	-	-	-	-	-	-	-
පොළොන්නරුව	-	-	-	-	-	-	218.00	222.00	-	-	190.00	191.00	210.00	210.00
කළුතර	-	-	-	-	-	-	227.00	228.00	208.00	215.00	175.00	205.00	190.00	215.00
අම්පාර	-	-	-	-	-	-	230.00	230.00	205.00	210.00	170.00	180.00	183.00	185.00
08 නුවර	275.00	280.00	250.00	255.00	355.00	360.00	220.00	223.00	205.00	210.00	195.00	200.00	205.00	210.00
මොණරාගල	-	-	235.00	240.00	370.00	375.00	226.00	230.00	-	-	170.00	175.00	180.00	185.00
කෑගල්ල	-	-	-	-	-	-	-	-	-	-	-	-	-	-
දෙහිඅත්තකණ්ඩිය	-	-	-	-	-	-	-	-	-	-	-	-	-	-
හම්බන්තොට	-	-	-	-	-	-	-	-	-	-	165.00	168.00	190.00	190.00
මාතර	-	-	-	-	-	-	225.00	227.00	212.00	215.00	170.00	176.00	190.00	195.00
ගාල්ල	-	-	250.00	260.00	360.00	370.00	220.00	225.00	-	-	170.00	180.00	180.00	190.00
මීගොඩ	-	-	236.00	238.00	-	-	214.00	218.00	200.00	208.00	174.00	176.00	185.00	196.00
තිස්සමහාරාමය	-	-	-	-	-	-	229.00	229.00	-	-	160.00	163.00	202.00	204.00
ඇඹිලිපිටිය	-	-	245.00	246.00	375.00	380.00	225.00	226.00	-	-	165.00	170.00	192.00	195.00
යාපනය	-	-	-	-	-	-	225.00	225.00	-	-	180.00	185.00	205.00	205.00
වවුනියාව	-	-	-	-	-	-	225.00	228.00	-	-	180.00	190.00	180.00	185.00
මන්නාරම	-	-	245.00	248.00	-	-	210.00	215.00	-	-	192.00	195.00	200.00	205.00
කිලිනොච්චිය	-	-	-	-	-	-	-	-	-	-	-	-	-	-
මුලතිවු	-	-	-	-	-	-	220.00	226.00	-	-	180.00	186.00	210.00	215.00
මඩකලපුව	-	-	245.00	250.00	350.00	350.00	210.00	210.00	-	-	195.00	195.00	200.00	200.00
ත්‍රිකුණාමලය	-	-	-	-	-	-	-	-	-	-	-	-	-	-
ගලෙන්බිඳුණුවැව	-	-	239.00	239.00	-	-	227.00	229.00	210.00	218.00	215.00	217.00	200.00	214.00
මාතලේ	-	-	250.00	255.00	350.00	360.00	220.00	225.00	200.00	210.00	190.00	205.00	190.00	210.00

**වග අංක 02: සලකා බලන පිල්ලර වෙළඳපොලවල සහල් මිල ගණන් (කිලෝවකට රුපියල්)**

සති අංක 19: 08 - 14 මැයි 2026

ප්‍රදේශ	සහල් වර්ග													
	සමාන 1		සමාන 2		කිරි සමාන		නාඩු 1		නාඩු 2		රතු කැකුළු		සුදු කැකුළු	
කොළඹ	260.00	280.00	-	-	360.00	390.00	230.00	240.00	-	-	200.00	230.00	220.00	230.00
ගම්පහ	-	-	240.00	240.00	-	-	230.00	230.00	225.00	225.00	215.00	220.00	215.00	220.00
කුරුණෑගල	-	-	240.00	240.00	-	-	230.00	230.00	225.00	225.00	220.00	220.00	215.00	220.00
නිකවැරටිය	280.00	285.00	240.00	245.00	385.00	390.00	230.00	235.00	190.00	195.00	-	-	185.00	195.00
දඹුල්ල	285.00	290.00	245.00	255.00	380.00	385.00	229.00	230.00	210.00	218.00	212.00	220.00	210.00	215.00
අනුරාධපුරය	-	-	-	-	-	-	-	-	-	-	-	-	-	-
තඹින්නේගම	290.00	300.00	240.00	250.00	370.00	380.00	230.00	230.00	205.00	218.00	212.00	218.00	205.00	215.00
පොළොන්නරුව	-	-	240.00	240.00	-	-	230.00	230.00	-	-	220.00	220.00	220.00	220.00
කළුතර	280.00	290.00	250.00	260.00	360.00	380.00	230.00	230.00	215.00	220.00	180.00	220.00	190.00	220.00
බදුල්ල	-	-	-	-	-	-	228.00	230.00	-	-	180.00	190.00	185.00	200.00
කැප්පෙට්පොළ	-	-	255.00	260.00	365.00	370.00	226.00	228.00	216.00	218.00	196.00	198.00	210.00	212.00
මොණරාගල	-	-	240.00	245.00	380.00	390.00	230.00	235.00	-	-	180.00	185.00	185.00	190.00
කෑගල්ල	-	-	240.00	250.00	-	-	230.00	230.00	220.00	225.00	210.00	220.00	220.00	220.00
අම්පාර	-	-	240.00	250.00	360.00	380.00	230.00	230.00	210.00	220.00	185.00	220.00	182.00	220.00
දෙහිඅත්තකණ්ඩිය	-	-	-	-	-	-	-	-	-	-	-	-	-	-
නුවරඑළිය	270.00	270.00	260.00	265.00	365.00	380.00	225.00	230.00	216.00	220.00	196.00	200.00	210.00	215.00
නුවර	285.00	290.00	260.00	265.00	385.00	390.00	230.00	235.00	220.00	225.00	210.00	220.00	215.00	220.00
පුත්තලම	290.00	300.00	240.00	250.00	385.00	390.00	230.00	230.00	210.00	220.00	225.00	230.00	210.00	220.00
හම්බන්තොට	280.00	280.00	250.00	260.00	-	-	-	-	-	-	170.00	170.00	200.00	220.00
රත්නපුරය	300.00	305.00	-	-	380.00	390.00	230.00	240.00	220.00	222.00	180.00	185.00	202.00	210.00
මාතර	270.00	280.00	250.00	260.00	370.00	380.00	230.00	230.00	220.00	225.00	175.00	183.00	205.00	210.00
ගාල්ල	280.00	300.00	-	-	380.00	390.00	230.00	230.00	-	-	200.00	210.00	210.00	220.00
තිස්සමහාරාමය	-	-	240.00	240.00	-	-	230.00	230.00	-	-	165.00	170.00	205.00	210.00
මීගොඩ (අ. ම.)	-	-	240.00	240.00	-	-	230.00	230.00	220.00	225.00	190.00	200.00	210.00	220.00
ඇඹිලිපිටිය	-	-	248.00	250.00	375.00	380.00	230.00	230.00	215.00	220.00	168.00	175.00	200.00	210.00
යාපනය	-	-	-	-	-	-	230.00	232.00	-	-	180.00	185.00	200.00	220.00
වවුනියාව	-	-	-	-	-	-	230.00	238.00	-	-	190.00	200.00	190.00	200.00
මන්නාරම	-	-	258.00	260.00	355.00	360.00	230.00	235.00	-	-	200.00	205.00	220.00	225.00
කිලිනොච්චිය	-	-	-	-	-	-	-	-	-	-	-	-	-	-
මුලතිව්	-	-	-	-	-	-	225.00	230.00	-	-	185.00	190.00	215.00	220.00
මඩකලපුව	260.00	265.00	365.00	370.00	-	-	-	-	220.00	220.00	200.00	200.00	205.00	205.00
ත්‍රිකුණාමලය	-	-	-	-	-	-	-	-	-	-	-	-	-	-
හඟුරන්කොත	-	-	240.00	240.00	-	-	227.00	230.00	-	-	198.00	199.00	200.00	220.00
වේයන්ගොඩ	-	-	240.00	240.00	-	-	230.00	230.00	205.00	225.00	220.00	220.00	200.00	220.00
ගලෙන්බිඳුණුවැව	-	-	240.00	240.00	-	-	230.00	230.00	215.00	220.00	220.00	220.00	205.00	220.00
බණ්ඩාරවෙල	-	-	-	-	365.00	375.00	230.00	230.00	216.00	220.00	190.00	195.00	205.00	210.00
මාතලේ	-	-	260.00	265.00	365.00	375.00	227.00	230.00	215.00	220.00	210.00	215.00	215.00	220.00

09

**වගු අංක 04: සලකා බලන තොග වෙළඳපොලවල අතිරේක ආහාර ද්‍රව්‍ය වල මිල ගණන් (කිලෝවකට රුපියල්)**

**සති අංක 19: 08 - 14 මැයි 2026**

10

ප්‍රදේශ	වියළි මිටිස්			ලොකු එණු	අර්තාපල්			ධාන්‍ය වර්ග		
	ආනයනික	ආනයනික	දේශීය		ආනයනික	වැලිමඩ	නුවරඑළිය	මුං ඇට	කවිපි	රතු පරිප්පු
කොළඹ	900.00 - 950.00	270.00 - 300.00	220.00 - 320.00	190.00 - 240.00	140.00 - 180.00	-	220.00 - 240.00	800.00 - 850.00	750.00 - 800.00	220.00 - 235.00
කුරුණෑගල	940.00 - 960.00	270.00 - 290.00	-	235.00 - 250.00	155.00 - 165.00	-	-	850.00 - 870.00	750.00 - 800.00	230.00 - 240.00
නිකවැරටිය	900.00 - 925.00	275.00 - 290.00	-	200.00 - 230.00	155.00 - 165.00	-	-	850.00 - 865.00	-	230.00 - 240.00
දෙහිඅත්තකණ්ඩිය	-	-	-	-	-	-	-	-	-	-
දඹුල්ල (ආ. ම.)	-	-	-	190.00 - 230.00	-	190.00 - 220.00	230.00 - 240.00	-	-	-
අනුරාධපුරය	-	-	-	-	-	-	-	-	-	-
තඹුන්තේගම	-	-	-	190.00 - 230.00	140.00 - 158.00	-	-	-	-	-
පොළොන්නරුව	1000.00 - 1200.00	320.00 - 350.00	-	300.00 - 320.00	140.00 - 160.00	-	300.00 - 340.00	850.00 - 885.00	695.00 - 723.00	260.00 - 270.00
කළුතර	920.00 - 1000.00	280.00 - 320.00	-	250.00 - 280.00	150.00 - 170.00	-	-	800.00 - 850.00	760.00 - 800.00	230.00 - 250.00
පුත්තලම	960.00 - 980.00	320.00 - 330.00	200.00 - 250.00	275.00 - 300.00	180.00 - 185.00	-	320.00 - 350.00	870.00 - 900.00	750.00 - 800.00	240.00 - 250.00
නුවර	940.00 - 960.00	-	-	170.00 - 220.00	140.00 - 165.00	220.00 - 230.00	250.00 - 260.00	-	-	-
මාතර	950.00 - 1000.00	310.00 - 330.00	-	250.00 - 270.00	160.00 - 175.00	-	250.00 - 260.00	800.00 - 850.00	780.00 - 800.00	-
හම්බන්තොට	950.00 - 1000.00	320.00 - 330.00	-	270.00 - 280.00	140.00 - 160.00	-	-	800.00 - 860.00	750.00 - 750.00	245.00 - 250.00
කෑගල්ල	980.00 - 1000.00	270.00 - 290.00	-	280.00 - 310.00	-	-	-	870.00 - 880.00	770.00 - 780.00	270.00 - 280.00
ගාල්ල	900.00 - 900.00	300.00 - 300.00	-	240.00 - 250.00	160.00 - 160.00	-	260.00 - 260.00	850.00 - 850.00	850.00 - 850.00	260.00 - 280.00
තිස්සමහාරාමය	985.00 - 1000.00	320.00 - 330.00	-	245.00 - 250.00	160.00 - 165.00	-	280.00 - 290.00	850.00 - 860.00	-	260.00 - 265.00
මීගොඩ (ආ. ම.)	900.00 - 940.00	260.00 - 280.00	-	200.00 - 220.00	140.00 - 150.00	220.00 - 240.00	240.00 - 260.00	820.00 - 850.00	700.00 - 800.00	225.00 - 240.00
යාපනය	980.00 - 990.00	-	-	260.00 - 260.00	170.00 - 175.00	-	-	780.00 - 780.00	-	260.00 - 260.00
වවුනියාව	1050.00 - 1080.00	-	-	250.00 - 270.00	175.00 - 185.00	-	-	850.00 - 900.00	-	260.00 - 270.00
මන්නාරම	900.00 - 910.00	280.00 - 290.00	-	230.00 - 240.00	-	-	-	800.00 - 850.00	-	240.00 - 245.00
කිළිනොච්චිය	-	-	-	-	-	-	-	-	-	-
මුලතිව්	1030.00 - 1080.00	-	-	270.00 - 300.00	150.00 - 180.00	-	-	880.00 - 920.00	-	270.00 - 280.00
මඩකලපුව	1000.00 - 1000.00	-	250.00 - 250.00	250.00 - 250.00	-	200.00 - 200.00	220.00 - 250.00	800.00 - 800.00	-	260.00 - 280.00
ත්‍රිකුණාමලය	-	-	-	-	-	-	-	-	-	-
ගලෙන්බිඳුණුවැව	975.00 - 1060.00	280.00 - 310.00	-	255.00 - 310.00	160.00 - 190.00	-	260.00 - 280.00	790.00 - 920.00	795.00 - 815.00	230.00 - 268.00
මාතලේ	940.00 - 960.00	260.00 - 280.00	-	240.00 - 260.00	150.00 - 160.00	-	-	750.00 - 820.00	750.00 - 850.00	230.00 - 240.00

**වග අංක 05: සලකා බලන සිල්ලර වෙළඳපොලවල අතිරේක ආහාර ද්‍රව්‍ය වල මිල ගණන් (කිලෝවකට රුපියල්)**

සති අංක 19: 08 - 14 මැයි 2026

ප්‍රදේශ	වියළි මිලිස්		රතු එණු		ලොකු එණු	අර්තාපල්			ධාන්‍ය වර්ග		
	ආනයනික	දේශීය	ආනයනික	දේශීය		ආනයනික	වැලිමඩ	නුවරඑළිය	මුං ඇට	කවිපි	රතු පරිප්පු
කොළඹ	980.00 - 1300.00	-	350.00 - 480.00	-	200.00 - 320.00	180.00 - 320.00	-	380.00 - 440.00	900.00 - 1120.00	900.00 - 1200.00	280.00 - 320.00
ගම්පහ	990.00 - 1200.00	-	400.00 - 440.00	-	280.00 - 300.00	190.00 - 220.00	-	380.00 - 440.00	960.00 - 1200.00	780.00 - 1000.00	280.00 - 300.00
කුරුණෑගල	980.00 - 1150.00	-	340.00 - 400.00	-	280.00 - 290.00	190.00 - 220.00	-	-	900.00 - 1000.00	800.00 - 920.00	265.00 - 280.00
නිකවැරටිය	940.00 - 1000.00	-	300.00 - 340.00	-	230.00 - 250.00	170.00 - 190.00	-	-	850.00 - 875.00	750.00 - 770.00	245.00 - 270.00
දඹුල්ල	1080.00 - 1150.00	360.00 - 380.00	380.00 - 400.00	-	260.00 - 300.00	180.00 - 200.00	280.00 - 300.00	-	780.00 - 850.00	750.00 - 800.00	250.00 - 280.00
අනුරාධපුරය	-	-	-	-	-	-	-	-	-	-	-
තඹින්නේගම	980.00 - 1100.00	-	320.00 - 380.00	-	260.00 - 320.00	160.00 - 200.00	-	-	800.00 - 880.00	680.00 - 700.00	235.00 - 240.00
පොළොන්නරුව	1000.00 - 1300.00	-	320.00 - 360.00	-	350.00 - 360.00	160.00 - 200.00	300.00 - 320.00	360.00 - 360.00	860.00 - 900.00	700.00 - 760.00	270.00 - 280.00
කළුතර	920.00 - 1060.00	-	380.00 - 440.00	-	250.00 - 320.00	200.00 - 250.00	320.00 - 340.00	400.00 - 400.00	850.00 - 900.00	840.00 - 1000.00	240.00 - 260.00
බදුල්ල	950.00 - 1050.00	-	350.00 - 380.00	-	240.00 - 280.00	180.00 - 200.00	-	-	850.00 - 900.00	800.00 - 900.00	250.00 - 280.00
කැප්පෙට්පොළ	1000.00 - 1150.00	330.00 - 340.00	300.00 - 320.00	-	290.00 - 300.00	170.00 - 190.00	250.00 - 260.00	-	940.00 - 950.00	840.00 - 850.00	245.00 - 260.00
මොණරාගල	1000.00 - 1100.00	-	360.00 - 400.00	-	300.00 - 320.00	200.00 - 220.00	340.00 - 360.00	-	800.00 - 900.00	700.00 - 800.00	260.00 - 280.00
කෑගල්ල	1100.00 - 1160.00	-	320.00 - 350.00	-	300.00 - 330.00	200.00 - 220.00	320.00 - 330.00	-	900.00 - 920.00	840.00 - 850.00	320.00 - 340.00
අම්පාර	1050.00 - 1100.00	-	320.00 - 400.00	-	240.00 - 260.00	175.00 - 180.00	300.00 - 320.00	-	850.00 - 950.00	800.00 - 870.00	235.00 - 250.00
දෙහිඅත්තකණ්ඩිය	-	-	-	-	-	-	-	-	-	-	-
නුවරඑළිය	1100.00 - 1200.00	340.00 - 360.00	320.00 - 330.00	-	300.00 - 320.00	180.00 - 200.00	-	300.00 - 320.00	940.00 - 960.00	840.00 - 860.00	255.00 - 270.00
නුවර	1100.00 - 1140.00	440.00 - 460.00	400.00 - 440.00	-	270.00 - 300.00	190.00 - 200.00	300.00 - 320.00	340.00 - 360.00	920.00 - 1100.00	900.00 - 1100.00	320.00 - 330.00
පුත්තලම	1050.00 - 1200.00	320.00 - 360.00	350.00 - 360.00	-	300.00 - 320.00	220.00 - 240.00	-	350.00 - 360.00	900.00 - 950.00	900.00 - 1000.00	250.00 - 280.00
රත්නපුරය	960.00 - 1000.00	-	300.00 - 360.00	-	230.00 - 240.00	190.00 - 220.00	280.00 - 290.00	-	860.00 - 900.00	760.00 - 820.00	260.00 - 280.00
හම්බන්තොට	1100.00 - 1100.00	-	360.00 - 360.00	-	280.00 - 300.00	220.00 - 240.00	-	-	900.00 - 950.00	800.00 - 850.00	280.00 - 280.00
මාතර	1040.00 - 1100.00	-	340.00 - 400.00	-	-	200.00 - 230.00	300.00 - 320.00	380.00 - 400.00	850.00 - 900.00	800.00 - 850.00	275.00 - 300.00
ගාල්ල	1100.00 - 1200.00	-	380.00 - 400.00	-	260.00 - 280.00	200.00 - 200.00	280.00 - 320.00	-	900.00 - 900.00	900.00 - 1000.00	300.00 - 340.00
තිස්සමහාරාමය	1050.00 - 1100.00	-	350.00 - 360.00	-	260.00 - 280.00	180.00 - 200.00	310.00 - 320.00	-	900.00 - 950.00	-	280.00 - 290.00
මීගොඩ (DEC)	950.00 - 1000.00	-	400.00 - 400.00	-	260.00 - 300.00	200.00 - 230.00	-	350.00 - 360.00	880.00 - 1040.00	900.00 - 1040.00	260.00 - 320.00
ඇඹිලිපිටිය	975.00 - 1050.00	340.00 - 400.00	-	-	250.00 - 280.00	170.00 - 180.00	320.00 - 340.00	370.00 - 380.00	850.00 - 900.00	700.00 - 800.00	250.00 - 320.00
යාපනය	1000.00 - 1100.00	-	-	-	280.00 - 300.00	180.00 - 190.00	-	-	850.00 - 850.00	-	270.00 - 280.00
වවුනියාව	1100.00 - 1150.00	-	-	-	300.00 - 320.00	200.00 - 220.00	-	-	900.00 - 950.00	-	280.00 - 290.00
මන්නාරම	1000.00 - 1080.00	-	-	-	250.00 - 260.00	200.00 - 240.00	-	-	900.00 - 950.00	-	280.00 - 290.00
කිලිනොච්චිය	-	-	-	-	-	-	-	-	-	-	-
මුලතිව්	1050.00 - 1100.00	-	-	-	-	160.00 - 190.00	-	-	900.00 - 940.00	-	275.00 - 285.00
මඩකලපුව	1100.00 - 1100.00	300.00 - 320.00	-	-	-	200.00 - 200.00	300.00 - 300.00	350.00 - 350.00	900.00 - 900.00	-	300.00 - 320.00
ත්‍රිකුණාමලය	-	-	-	-	-	-	-	-	-	-	-
හඳුරන්කෙත	1000.00 - 1100.00	300.00 - 320.00	-	-	330.00 - 350.00	165.00 - 180.00	-	-	875.00 - 950.00	750.00 - 820.00	250.00 - 280.00
වේයන්ගොඩ	920.00 - 1000.00	360.00 - 400.00	-	-	300.00 - 320.00	180.00 - 240.00	320.00 - 340.00	360.00 - 360.00	960.00 - 1000.00	920.00 - 1000.00	240.00 - 280.00
ගලෙන්බිඳුණුවැව	-	300.00 - 330.00	-	-	280.00 - 320.00	180.00 - 210.00	280.00 - 300.00	-	820.00 - 950.00	820.00 - 840.00	240.00 - 280.00
බණ්ඩාරවෙල	1100.00 - 1150.00	340.00 - 360.00	-	-	260.00 - 290.00	180.00 - 200.00	280.00 - 300.00	-	950.00 - 980.00	850.00 - 950.00	250.00 - 260.00
මාතලේ	1050.00 - 1200.00	320.00 - 360.00	-	-	280.00 - 300.00	180.00 - 200.00	280.00 - 320.00	-	880.00 - 950.00	900.00 - 950.00	250.00 - 260.00

විග්‍රහ අංක 06: සඳකා චලන නොගව්‍ය වෙළෙඳපොළවල එළවළු මිල ගණන් (ක්‍රියාත්මකව රුපියල්)

ප්‍රදේශ	බටර් මෝටර්	සති අංක 19: 08 - 14 මැයි 2026				
		කොළ මෝටර්	කැරට්	ලීක්ස්	පිට රූට	තෝරකෝල්
කොළඹ	-	450.00 - 550.00	180.00 - 250.00	200.00 - 250.00	250.00 - 350.00	150.00 - 180.00
මීගොට (අ. ම.)	-	480.00 - 600.00	220.00 - 280.00	200.00 - 240.00	-	260.00 - 300.00
දඹුල්ල (අ. ම.)	-	400.00 - 550.00	160.00 - 230.00	160.00 - 240.00	200.00 - 320.00	180.00 - 250.00
කැල්පෙට්ටොල (අ. ම.)	-	420.00 - 500.00	150.00 - 200.00	160.00 - 200.00	150.00 - 250.00	160.00 - 180.00
තොරොච්චෝලේ (අ. ම.)	-	-	-	-	-	-
නුවරඑළිය	-	440.00 - 520.00	210.00 - 240.00	190.00 - 210.00	160.00 - 260.00	180.00 - 200.00
නුර	-	450.00 - 500.00	200.00 - 260.00	180.00 - 230.00	170.00 - 280.00	150.00 - 200.00
හම්බන්තොට	-	450.00 - 500.00	300.00 - 350.00	280.00 - 320.00	340.00 - 400.00	200.00 - 200.00
පාලියන්තොට (අ. ම.)	-	480.00 - 550.00	200.00 - 280.00	200.00 - 250.00	300.00 - 320.00	-
යාපනය	-	-	-	-	-	-
බණ්ඩාරවෙල	-	450.00 - 500.00	160.00 - 220.00	170.00 - 180.00	170.00 - 250.00	150.00 - 220.00
වෙයන්තොට	-	500.00 - 600.00	200.00 - 260.00	180.00 - 230.00	-	260.00 - 330.00

ප්‍රදේශ	රාත්‍රී	තෝරා	කන්කාලි	බණ්ඩාරකා	වම්බලු	මාර් මිරිස්
කොළඹ	100.00 - 130.00	80.00 - 100.00	200.00 - 450.00	160.00 - 250.00	250.00 - 400.00	250.00 - 400.00
මීගොට (අ. ම.)	120.00 - 150.00	100.00 - 160.00	210.00 - 450.00	200.00 - 280.00	280.00 - 380.00	300.00 - 450.00
මොණරාගල	150.00 - 170.00	120.00 - 130.00	300.00 - 350.00	220.00 - 260.00	270.00 - 330.00	400.00 - 550.00
දඹුල්ල (අ. ම.)	120.00 - 150.00	60.00 - 80.00	170.00 - 400.00	220.00 - 250.00	250.00 - 350.00	250.00 - 400.00
කැල්පෙට්ටොල (අ. ම.)	50.00 - 80.00	40.00 - 60.00	200.00 - 380.00	-	220.00 - 280.00	300.00 - 420.00
තොරොච්චෝලේ (අ. ම.)	70.00 - 130.00	-	-	170.00 - 210.00	150.00 - 250.00	200.00 - 400.00
නුවරඑළිය	100.00 - 120.00	110.00 - 130.00	230.00 - 400.00	-	-	320.00 - 460.00
නුර	70.00 - 120.00	90.00 - 130.00	180.00 - 380.00	210.00 - 250.00	250.00 - 280.00	350.00 - 400.00
හම්බන්තොට	200.00 - 200.00	150.00 - 160.00	300.00 - 350.00	290.00 - 300.00	200.00 - 250.00	480.00 - 580.00
පාලියන්තොට (අ. ම.)	140.00 - 180.00	100.00 - 130.00	180.00 - 400.00	180.00 - 240.00	250.00 - 320.00	220.00 - 330.00
කිස්සමහාරාමිය	220.00 - 230.00	170.00 - 180.00	350.00 - 370.00	250.00 - 270.00	350.00 - 370.00	470.00 - 480.00
යාපනය	-	-	-	-	-	-
බණ්ඩාරවෙල	50.00 - 90.00	50.00 - 100.00	180.00 - 400.00	200.00 - 250.00	220.00 - 280.00	300.00 - 430.00
වෙයන්තොට	120.00 - 160.00	100.00 - 150.00	200.00 - 450.00	180.00 - 260.00	280.00 - 370.00	280.00 - 450.00

ප්‍රදේශ	වට්ටකකා	පිපිකුණ	කරට්ල	පමෝල	මුරුංචා	වැට්ටකොට
කොළඹ	80.00 - 120.00	160.00 - 220.00	300.00 - 450.00	300.00 - 400.00	150.00 - 700.00	300.00 - 350.00
මීගොට (අ. ම.)	70.00 - 150.00	150.00 - 200.00	380.00 - 500.00	300.00 - 320.00	350.00 - 400.00	360.00 - 450.00
මොණරාගල	120.00 - 130.00	200.00 - 220.00	400.00 - 450.00	300.00 - 350.00	280.00 - 300.00	350.00 - 400.00
දඹුල්ල (අ. ම.)	65.00 - 120.00	110.00 - 200.00	330.00 - 470.00	250.00 - 280.00	350.00 - 400.00	300.00 - 370.00
කැල්පෙට්ටොල (අ. ම.)	80.00 - 120.00	170.00 - 200.00	-	-	-	-
තොරොච්චෝලේ (අ. ම.)	50.00 - 70.00	100.00 - 160.00	280.00 - 400.00	150.00 - 250.00	400.00 - 450.00	180.00 - 240.00
නුවරඑළිය	-	-	-	-	-	-
නුර	60.00 - 120.00	190.00 - 210.00	380.00 - 450.00	220.00 - 320.00	250.00 - 450.00	350.00 - 400.00
හම්බන්තොට	120.00 - 150.00	150.00 - 160.00	480.00 - 500.00	250.00 - 250.00	180.00 - 200.00	300.00 - 350.00
පාලියන්තොට (අ. ම.)	60.00 - 100.00	100.00 - 160.00	350.00 - 450.00	220.00 - 300.00	-	260.00 - 320.00
කිස්සමහාරාමිය	110.00 - 130.00	160.00 - 180.00	410.00 - 430.00	340.00 - 350.00	-	370.00 - 390.00
යාපනය	-	-	-	-	-	-
බණ්ඩාරවෙල	80.00 - 130.00	180.00 - 200.00	350.00 - 400.00	320.00 - 360.00	-	350.00 - 380.00
වෙයන්තොට	70.00 - 150.00	150.00 - 200.00	380.00 - 500.00	300.00 - 340.00	340.00 - 500.00	350.00 - 450.00

12

විග්‍රහ අංක 06 (අනිවිත)

ප්‍රදේශ	මැ කර්ල්	අර් කෙසෙල්	අනු මිරිස්	දෙණි	බකල	මැකුණකොට්ටා
කොළඹ	200.00 - 350.00	60.00 - 100.00	100.00 - 300.00	350.00 - 450.00	150.00 - 200.00	120.00 - 150.00
මීගොට (අ. ම.)	200.00 - 320.00	110.00 - 140.00	170.00 - 280.00	360.00 - 430.00	120.00 - 170.00	110.00 - 120.00
මොණරාගල	250.00 - 300.00	60.00 - 70.00	300.00 - 350.00	340.00 - 360.00	250.00 - 260.00	80.00 - 100.00
දඹුල්ල (අ. ම.)	150.00 - 250.00	90.00 - 130.00	130.00 - 200.00	340.00 - 400.00	100.00 - 140.00	85.00 - 110.00
කැල්පෙට්ටොල (අ. ම.)	-	-	100.00 - 220.00	-	150.00 - 160.00	100.00 - 130.00
තොරොච්චෝලේ (අ. ම.)	140.00 - 280.00	100.00 - 120.00	150.00 - 230.00	-	-	120.00 - 150.00
නුවරඑළිය	-	-	-	-	-	-
නුර	200.00 - 270.00	100.00 - 140.00	130.00 - 200.00	250.00 - 350.00	140.00 - 170.00	110.00 - 120.00
හම්බන්තොට	300.00 - 350.00	50.00 - 60.00	250.00 - 300.00	400.00 - 450.00	180.00 - 200.00	130.00 - 150.00
පාලියන්තොට (අ. ම.)	200.00 - 250.00	60.00 - 80.00	150.00 - 220.00	250.00 - 330.00	120.00 - 180.00	100.00 - 120.00
කිස්සමහාරාමිය	180.00 - 210.00	90.00 - 110.00	310.00 - 330.00	460.00 - 470.00	200.00 - 220.00	180.00 - 190.00
යාපනය	-	-	-	-	-	-
බණ්ඩාරවෙල	220.00 - 250.00	90.00 - 120.00	100.00 - 260.00	300.00 - 380.00	160.00 - 180.00	120.00 - 130.00
වෙයන්තොට	200.00 - 400.00	110.00 - 140.00	170.00 - 260.00	380.00 - 450.00	150.00 - 180.00	100.00 - 120.00

ප්‍රදේශ	කොළ චලවළු			පොල් (අභ්‍යන්තර රු.)	
	මුහුණුවැන්න	කැකුණ	තොටුකොළ	ලොකු	කුඩා
කොළඹ	120.00 - 130.00	120.00 - 130.00	280.00 - 300.00	155.00 - 165.00	130.00 - 145.00
මීගොට (අ. ම.)	-	-	-	-	-
තොරොච්චෝලේ (අ. ම.)	-	-	-	-	-
නුවරඑළිය	-	-	-	-	-
දඹුල්ල (අ. ම.)	-	-	-	-	-
නුර	-	-	-	-	-
හම්බන්තොට	100.00 - 120.00	150.00 - 200.00	250.00 - 300.00	160.00 - 190.00	110.00 - 130.00
පාලියන්තොට (අ. ම.)	-	-	-	-	-
කිස්සමහාරාමිය	120.00 - 140.00	120.00 - 140.00	250.00 - 275.00	-	-
යාපනය	-	-	-	-	-
බණ්ඩාරවෙල	150.00 - 180.00	150.00 - 180.00	260.00 - 280.00	-	-
වෙයන්තොට	-	-	-	-	-

13

**වග අංක 07: සලකා බලන සිල්ලර වෙළඳපොලවල එළවළු මිල ගණන් (කිලෝවකට රුපියල්)**

**සති අංක 19: 08 - 14 මැයි 2026**

14

ප්‍රදේශ	උඩරට එළවළු වර්ග											
	බටර් බෝංචි	කොළ බෝංචි	කැරට	ලීක්ස්	බීට් රූට	නෝකෝල්	රාබු	ගෝවා	තක්කාලි			
කොළඹ	-	500.00 - 800.00	250.00 - 480.00	260.00 - 480.00	300.00 - 600.00	200.00 - 480.00	200.00 - 400.00	150.00 - 400.00	320.00 - 600.00			
ගම්පහ	-	700.00 - 760.00	320.00 - 380.00	320.00 - 440.00	-	400.00 - 440.00	240.00 - 320.00	-	480.00 - 520.00			
කුරුණෑගල	-	720.00 - 800.00	340.00 - 380.00	300.00 - 380.00	300.00 - 360.00	380.00 - 440.00	260.00 - 300.00	-	500.00 - 580.00			
නිකවැරටිය	-	600.00 - 720.00	400.00 - 480.00	320.00 - 400.00	400.00 - 520.00	240.00 - 280.00	240.00 - 320.00	200.00 - 300.00	420.00 - 480.00			
දඹුල්ල	-	740.00 - 800.00	340.00 - 380.00	300.00 - 360.00	380.00 - 440.00	360.00 - 400.00	250.00 - 280.00	180.00 - 200.00	380.00 - 440.00			
අනුරාධපුරය	-	-	-	-	-	-	-	-	-			
තඹිත්තේගම	-	680.00 - 750.00	350.00 - 440.00	320.00 - 380.00	-	-	300.00 - 350.00	180.00 - 250.00	440.00 - 500.00			
පොළොන්නරුව	-	800.00 - 860.00	440.00 - 480.00	380.00 - 400.00	400.00 - 480.00	400.00 - 440.00	300.00 - 380.00	220.00 - 280.00	420.00 - 500.00			
කළුතර	-	600.00 - 720.00	380.00 - 400.00	360.00 - 400.00	300.00 - 480.00	300.00 - 400.00	320.00 - 400.00	280.00 - 320.00	400.00 - 500.00			
බදුල්ල	-	520.00 - 600.00	320.00 - 400.00	380.00 - 400.00	300.00 - 320.00	240.00 - 320.00	200.00 - 240.00	140.00 - 200.00	320.00 - 400.00			
කැප්පෙට්පොළ	-	480.00 - 520.00	230.00 - 250.00	220.00 - 250.00	300.00 - 320.00	250.00 - 260.00	120.00 - 140.00	120.00 - 130.00	420.00 - 450.00			
මොණරාගල	-	600.00 - 640.00	340.00 - 400.00	340.00 - 400.00	360.00 - 400.00	-	200.00 - 240.00	160.00 - 200.00	400.00 - 460.00			
කෑගල්ල	-	620.00 - 650.00	400.00 - 450.00	350.00 - 400.00	380.00 - 420.00	380.00 - 420.00	250.00 - 280.00	220.00 - 240.00	480.00 - 520.00			
අම්පාර	-	580.00 - 640.00	380.00 - 400.00	320.00 - 360.00	300.00 - 380.00	-	240.00 - 300.00	-	520.00 - 600.00			
දෙහිඅත්තකණ්ඩිය	-	-	-	-	-	-	-	-	-			
නුවරඑළිය	-	560.00 - 580.00	320.00 - 340.00	300.00 - 320.00	340.00 - 360.00	280.00 - 300.00	200.00 - 220.00	200.00 - 220.00	500.00 - 550.00			
නුවර	-	550.00 - 600.00	480.00 - 500.00	360.00 - 400.00	450.00 - 480.00	260.00 - 300.00	180.00 - 200.00	240.00 - 260.00	550.00 - 600.00			
පුත්තලම	-	720.00 - 800.00	480.00 - 520.00	400.00 - 480.00	-	-	280.00 - 320.00	360.00 - 400.00	400.00 - 520.00			
හම්බන්තොට	-	600.00 - 800.00	400.00 - 480.00	400.00 - 480.00	480.00 - 600.00	300.00 - 300.00	300.00 - 400.00	200.00 - 240.00	400.00 - 600.00			
රත්නපුරය	-	600.00 - 660.00	300.00 - 360.00	280.00 - 350.00	280.00 - 320.00	250.00 - 280.00	150.00 - 200.00	200.00 - 240.00	400.00 - 500.00			
මාතර	-	600.00 - 720.00	380.00 - 400.00	320.00 - 360.00	400.00 - 480.00	-	260.00 - 300.00	-	440.00 - 580.00			
ගාල්ල	-	600.00 - 660.00	360.00 - 440.00	400.00 - 440.00	-	-	300.00 - 360.00	240.00 - 280.00	440.00 - 480.00			
තිස්සමහාරාමය	-	600.00 - 620.00	320.00 - 340.00	300.00 - 320.00	400.00 - 420.00	270.00 - 280.00	260.00 - 280.00	220.00 - 240.00	400.00 - 420.00			
මීගොඩ (ආ. ම.)	-	680.00 - 720.00	400.00 - 480.00	360.00 - 400.00	-	-	280.00 - 300.00	280.00 - 320.00	560.00 - 600.00			
ඇඹිලිපිටිය	-	560.00 - 640.00	350.00 - 400.00	350.00 - 400.00	550.00 - 600.00	300.00 - 320.00	240.00 - 280.00	230.00 - 280.00	480.00 - 600.00			
යාපනය	-	580.00 - 600.00	350.00 - 380.00	300.00 - 300.00	-	-	-	-	350.00 - 360.00			
වවුනියාව	-	600.00 - 650.00	400.00 - 450.00	400.00 - 500.00	-	-	300.00 - 350.00	-	500.00 - 540.00			
මන්නාරම	-	750.00 - 800.00	350.00 - 400.00	350.00 - 400.00	-	-	200.00 - 220.00	300.00 - 320.00	400.00 - 450.00			
කිළිනොච්චිය	-	-	-	-	-	-	-	-	-			
මුලතිව්	-	550.00 - 600.00	400.00 - 450.00	380.00 - 420.00	-	-	170.00 - 200.00	200.00 - 220.00	380.00 - 420.00			
මඩකලපුව	-	550.00 - 600.00	300.00 - 300.00	280.00 - 300.00	300.00 - 300.00	-	250.00 - 250.00	300.00 - 300.00	450.00 - 500.00			
ත්‍රිකුණාමලය	-	-	-	-	-	-	-	-	-			
හඟුරන්කෙත	-	500.00 - 550.00	240.00 - 260.00	240.00 - 280.00	-	-	-	120.00 - 140.00	370.00 - 400.00			
වේයන්ගොඩ	-	720.00 - 800.00	320.00 - 400.00	320.00 - 400.00	-	360.00 - 400.00	240.00 - 280.00	240.00 - 280.00	560.00 - 600.00			
ගලෙන්බිඳුණුවැව	-	720.00 - 800.00	440.00 - 480.00	340.00 - 400.00	380.00 - 400.00	280.00 - 320.00	200.00 - 250.00	-	320.00 - 400.00			
බණ්ඩාරවෙල	-	540.00 - 600.00	260.00 - 320.00	240.00 - 260.00	280.00 - 320.00	240.00 - 260.00	140.00 - 160.00	200.00 - 220.00	420.00 - 460.00			
මාතලේ	-	720.00 - 800.00	400.00 - 480.00	400.00 - 480.00	480.00 - 560.00	320.00 - 360.00	220.00 - 260.00	200.00 - 220.00	440.00 - 520.00			

වගු අංක 07 (ඉතිරිය.)

ප්‍රදේශ	පහතරට එළවළු වර්ග																			
	බණ්ඩක්කා		වම්බු		මාළ මිරිස්		වට්ටක්කා		පිපිඤ්ඤා		කරවිල		පතෝල		මුරුංඟා		වැටකොළ		මෑ කරළි	
කොළඹ	280.00	480.00	300.00	600.00	360.00	800.00	130.00	240.00	200.00	360.00	350.00	600.00	350.00	600.00	500.00	1200.00	350.00	600.00	250.00	560.00
ගම්පහ	440.00	480.00	400.00	500.00	480.00	540.00	200.00	240.00	320.00	340.00	480.00	540.00	400.00	450.00	-	-	400.00	500.00	390.00	440.00
කුරුණෑගල	400.00	460.00	500.00	550.00	500.00	550.00	200.00	220.00	260.00	300.00	500.00	580.00	460.00	500.00	-	-	480.00	520.00	360.00	400.00
නිකවැරටිය	240.00	320.00	400.00	480.00	500.00	600.00	160.00	200.00	240.00	320.00	480.00	600.00	320.00	400.00	-	-	400.00	440.00	320.00	380.00
දඹුල්ල	360.00	380.00	380.00	449.00	600.00	680.00	180.00	220.00	300.00	360.00	480.00	540.00	360.00	400.00	600.00	650.00	460.00	500.00	340.00	380.00
අනුරාධපුරය	-	-	-	-	-	-	-	-	-	-	-	-	-	-	-	-	-	-	-	-
තඹුන්තේගම	320.00	400.00	400.00	500.00	440.00	550.00	160.00	220.00	300.00	380.00	550.00	600.00	320.00	450.00	-	-	400.00	480.00	320.00	400.00
පොළොන්නරුව	400.00	450.00	440.00	520.00	550.00	600.00	140.00	200.00	300.00	350.00	520.00	580.00	440.00	480.00	600.00	650.00	540.00	580.00	400.00	440.00
කළුතර	400.00	480.00	360.00	480.00	600.00	700.00	180.00	240.00	200.00	320.00	520.00	800.00	400.00	560.00	480.00	600.00	400.00	560.00	320.00	480.00
බදුල්ල	320.00	400.00	360.00	400.00	360.00	400.00	160.00	240.00	320.00	320.00	480.00	520.00	520.00	600.00	400.00	480.00	520.00	600.00	320.00	400.00
කැපපට්පොළ	280.00	320.00	280.00	320.00	480.00	520.00	160.00	180.00	240.00	260.00	520.00	550.00	330.00	350.00	460.00	480.00	430.00	450.00	320.00	340.00
මොණරාගල	320.00	360.00	400.00	440.00	520.00	660.00	160.00	200.00	300.00	320.00	480.00	560.00	400.00	440.00	380.00	400.00	440.00	480.00	320.00	360.00
කෑගල්ල	450.00	460.00	450.00	480.00	520.00	550.00	160.00	200.00	280.00	320.00	560.00	600.00	450.00	460.00	480.00	520.00	480.00	500.00	360.00	400.00
අම්පාර	260.00	280.00	360.00	400.00	580.00	660.00	150.00	200.00	280.00	320.00	540.00	600.00	330.00	380.00	480.00	540.00	360.00	380.00	280.00	320.00
දෙහිඅත්තකණ්ඩිය	-	-	-	-	-	-	-	-	-	-	-	-	-	-	-	-	-	-	-	-
නුවරඑළිය	350.00	360.00	380.00	400.00	550.00	560.00	220.00	250.00	300.00	320.00	550.00	560.00	380.00	400.00	500.00	520.00	460.00	480.00	360.00	380.00
නුවර	360.00	400.00	450.00	480.00	500.00	550.00	200.00	240.00	300.00	320.00	550.00	600.00	400.00	450.00	450.00	600.00	450.00	480.00	400.00	450.00
පුත්තලම	360.00	400.00	360.00	480.00	700.00	800.00	180.00	200.00	280.00	320.00	600.00	720.00	360.00	400.00	500.00	600.00	480.00	550.00	480.00	520.00
රත්නපුරය	280.00	350.00	400.00	480.00	500.00	550.00	110.00	150.00	160.00	220.00	500.00	580.00	350.00	450.00	-	-	450.00	520.00	330.00	380.00
හම්බන්තොට	400.00	400.00	300.00	400.00	600.00	800.00	160.00	200.00	200.00	260.00	600.00	800.00	400.00	600.00	300.00	400.00	400.00	600.00	400.00	400.00
මාතර	320.00	400.00	340.00	520.00	480.00	600.00	160.00	200.00	240.00	320.00	480.00	600.00	380.00	480.00	280.00	320.00	400.00	600.00	320.00	400.00
ගාල්ල	360.00	400.00	400.00	460.00	600.00	640.00	140.00	180.00	280.00	320.00	600.00	600.00	400.00	480.00	400.00	400.00	450.00	480.00	400.00	400.00
තිස්සමහාරාමය	300.00	320.00	400.00	420.00	540.00	560.00	160.00	180.00	200.00	220.00	460.00	480.00	380.00	400.00	-	-	420.00	440.00	240.00	260.00
මීගොඩ (ආ. ම.)	400.00	480.00	480.00	520.00	600.00	640.00	200.00	240.00	300.00	320.00	600.00	640.00	480.00	520.00	-	-	560.00	600.00	400.00	480.00
ඇඹිලිපිටිය	350.00	400.00	400.00	500.00	400.00	600.00	160.00	200.00	250.00	300.00	520.00	600.00	480.00	520.00	280.00	320.00	480.00	520.00	350.00	400.00
යාපනය	280.00	300.00	240.00	250.00	350.00	380.00	100.00	120.00	150.00	160.00	580.00	600.00	-	-	-	-	-	-	200.00	220.00
වවුනියාව	300.00	340.00	300.00	350.00	-	-	150.00	180.00	200.00	250.00	750.00	800.00	300.00	350.00	-	-	300.00	340.00	300.00	350.00
මන්නාරම	400.00	450.00	450.00	500.00	380.00	400.00	150.00	160.00	180.00	200.00	550.00	600.00	450.00	480.00	-	-	-	-	250.00	300.00
කිලිනොච්චිය	-	-	-	-	-	-	-	-	-	-	-	-	-	-	-	-	-	-	-	-
මුලතිව්	380.00	420.00	-	-	380.00	420.00	120.00	150.00	140.00	150.00	580.00	620.00	-	-	600.00	650.00	-	-	280.00	320.00
මඩකලපුව	300.00	300.00	300.00	300.00	500.00	500.00	150.00	150.00	280.00	300.00	550.00	600.00	380.00	400.00	800.00	850.00	300.00	300.00	300.00	300.00
ත්‍රිකුණාමලය	-	-	-	-	-	-	-	-	-	-	-	-	-	-	-	-	-	-	-	-
හඟුරන්කොන	270.00	310.00	380.00	420.00	450.00	500.00	120.00	150.00	250.00	280.00	480.00	550.00	330.00	350.00	540.00	580.00	490.00	510.00	260.00	280.00
වේයන්ගොඩ	360.00	400.00	480.00	560.00	600.00	700.00	200.00	240.00	280.00	360.00	600.00	680.00	480.00	520.00	600.00	680.00	520.00	570.00	360.00	480.00
ගලෙන්බිඳුණුවැව	300.00	360.00	340.00	400.00	520.00	600.00	200.00	240.00	300.00	320.00	600.00	680.00	400.00	480.00	600.00	600.00	500.00	580.00	280.00	320.00
බණ්ඩාරවෙල	280.00	300.00	320.00	360.00	460.00	520.00	180.00	200.00	220.00	240.00	440.00	460.00	380.00	420.00	450.00	520.00	420.00	460.00	300.00	320.00
මාතලේ	400.00	480.00	480.00	520.00	760.00	800.00	200.00	260.00	320.00	360.00	720.00	800.00	400.00	520.00	-	-	520.00	560.00	320.00	400.00

15

වගු අංක 07 (ඉතිරිය.)

16

ප්‍රදේශ	පහතරට එළවළු වර්ග					කොළ එළවළු වර්ග			පොල් (ගෙඩියකට රු.)	
	අළු කෙසෙල්	අමු මිරිස්	දෙහි	බතල	මඤ්ඤොක්කා	මුතුණුවැන්න	කංකුන්	ගොටුකොළ	ලොකු	කුඩා
කොළඹ	150.00 - 400.00	300.00 - 600.00	400.00 - 800.00	200.00 - 480.00	150.00 - 260.00	180.00 - 300.00	180.00 - 300.00	300.00 - 400.00	170.00 - 200.00	140.00 - 160.00
ගම්පහ	240.00 - 340.00	400.00 - 500.00	750.00 - 800.00	320.00 - 330.00	180.00 - 200.00	180.00 - 210.00	180.00 - 210.00	350.00 - 360.00	150.00 - 160.00	100.00 - 130.00
කුරුණෑගල	220.00 - 260.00	300.00 - 360.00	700.00 - 800.00	240.00 - 260.00	180.00 - 200.00	180.00 - 210.00	180.00 - 210.00	350.00 - 380.00	150.00 - 160.00	100.00 - 130.00
නිකවැරටිය	200.00 - 260.00	400.00 - 480.00	500.00 - 600.00	200.00 - 260.00	160.00 - 180.00	200.00 - 240.00	200.00 - 240.00	300.00 - 350.00	130.00 - 150.00	100.00 - 120.00
දඹුල්ල	180.00 - 200.00	400.00 - 450.00	500.00 - 600.00	200.00 - 260.00	180.00 - 200.00	300.00 - 350.00	350.00 - 400.00	300.00 - 350.00	150.00 - 160.00	120.00 - 130.00
අනුරාධපුරය	-	-	-	-	-	-	-	-	-	-
තඹුන්තේගම	120.00 - 180.00	350.00 - 450.00	400.00 - 500.00	200.00 - 300.00	160.00 - 220.00	-	-	-	110.00 - 120.00	90.00 - 100.00
පොළොන්නරුව	200.00 - 250.00	500.00 - 600.00	800.00 - 850.00	200.00 - 280.00	200.00 - 260.00	200.00 - 240.00	200.00 - 240.00	200.00 - 240.00	160.00 - 180.00	120.00 - 150.00
කළුතර	200.00 - 300.00	500.00 - 600.00	600.00 - 800.00	280.00 - 320.00	160.00 - 200.00	210.00 - 240.00	210.00 - 240.00	300.00 - 360.00	180.00 - 200.00	150.00 - 160.00
බදුල්ල	240.00 - 320.00	360.00 - 400.00	400.00 - 480.00	260.00 - 320.00	160.00 - 240.00	320.00 - 400.00	-	450.00 - 500.00	150.00 - 170.00	100.00 - 120.00
කැප්පෙට්පොළ	160.00 - 180.00	280.00 - 350.00	480.00 - 500.00	180.00 - 200.00	140.00 - 150.00	240.00 - 280.00	240.00 - 280.00	350.00 - 450.00	140.00 - 150.00	120.00 - 130.00
මොණරාගල	120.00 - 140.00	400.00 - 500.00	400.00 - 500.00	320.00 - 340.00	120.00 - 140.00	150.00 - 180.00	150.00 - 180.00	280.00 - 340.00	130.00 - 150.00	100.00 - 120.00
කැගල්ල	280.00 - 320.00	500.00 - 530.00	460.00 - 500.00	280.00 - 300.00	180.00 - 200.00	240.00 - 250.00	240.00 - 250.00	250.00 - 250.00	160.00 - 170.00	120.00 - 130.00
අම්පාර	200.00 - 250.00	320.00 - 450.00	700.00 - 800.00	280.00 - 320.00	150.00 - 200.00	240.00 - 280.00	240.00 - 280.00	300.00 - 350.00	150.00 - 180.00	120.00 - 140.00
දෙහිඅත්තකණ්ඩිය	-	-	-	-	-	-	-	-	-	-
නුවරඑළිය	220.00 - 240.00	360.00 - 380.00	550.00 - 580.00	300.00 - 320.00	250.00 - 260.00	300.00 - 320.00	300.00 - 320.00	350.00 - 360.00	150.00 - 160.00	130.00 - 140.00
නුවර	200.00 - 240.00	400.00 - 500.00	550.00 - 600.00	280.00 - 300.00	200.00 - 240.00	270.00 - 320.00	270.00 - 320.00	-	150.00 - 160.00	120.00 - 130.00
පුත්තලම	180.00 - 200.00	400.00 - 500.00	400.00 - 500.00	350.00 - 360.00	200.00 - 250.00	-	-	-	140.00 - 160.00	120.00 - 130.00
රත්නපුරය	200.00 - 250.00	300.00 - 400.00	450.00 - 500.00	240.00 - 280.00	120.00 - 160.00	240.00 - 240.00	240.00 - 240.00	300.00 - 300.00	170.00 - 180.00	130.00 - 160.00
හම්බන්තොට	100.00 - 200.00	400.00 - 400.00	600.00 - 800.00	300.00 - 400.00	180.00 - 200.00	200.00 - 240.00	200.00 - 240.00	300.00 - 350.00	180.00 - 200.00	130.00 - 150.00
මාතර	180.00 - 220.00	400.00 - 500.00	400.00 - 600.00	300.00 - 320.00	180.00 - 200.00	150.00 - 180.00	150.00 - 180.00	360.00 - 400.00	180.00 - 200.00	150.00 - 170.00
ගාල්ල	200.00 - 240.00	380.00 - 400.00	550.00 - 600.00	260.00 - 280.00	200.00 - 200.00	210.00 - 210.00	210.00 - 250.00	240.00 - 250.00	-	100.00 - 100.00
තිස්සමහාරාමය	130.00 - 150.00	360.00 - 380.00	500.00 - 520.00	240.00 - 250.00	220.00 - 240.00	160.00 - 190.00	160.00 - 180.00	350.00 - 400.00	160.00 - 180.00	120.00 - 140.00
මීගොඩ (ආ. ම.)	240.00 - 300.00	500.00 - 600.00	700.00 - 800.00	280.00 - 320.00	200.00 - 200.00	160.00 - 160.00	160.00 - 160.00	200.00 - 240.00	150.00 - 170.00	130.00 - 140.00
ඇඹිලිපිටිය	130.00 - 160.00	350.00 - 440.00	450.00 - 550.00	300.00 - 350.00	150.00 - 170.00	250.00 - 320.00	250.00 - 300.00	-	150.00 - 160.00	100.00 - 130.00
යාපනය	130.00 - 150.00	130.00 - 150.00	400.00 - 450.00	250.00 - 280.00	200.00 - 220.00	350.00 - 360.00	230.00 - 240.00	280.00 - 300.00	160.00 - 170.00	90.00 - 120.00
වවුනියාව	200.00 - 240.00	200.00 - 250.00	350.00 - 380.00	250.00 - 280.00	200.00 - 250.00	250.00 - 300.00	300.00 - 360.00	300.00 - 350.00	140.00 - 160.00	90.00 - 110.00
මන්නාරම	150.00 - 180.00	550.00 - 600.00	550.00 - 600.00	240.00 - 280.00	180.00 - 200.00	300.00 - 325.00	325.00 - 350.00	350.00 - 380.00	145.00 - 150.00	95.00 - 100.00
කිලිනොච්චිය	-	-	-	-	-	-	-	-	-	-
මුලතිව්	140.00 - 160.00	160.00 - 180.00	480.00 - 520.00	200.00 - 240.00	180.00 - 220.00	280.00 - 280.00	240.00 - 240.00	200.00 - 200.00	140.00 - 150.00	90.00 - 100.00
මඩකලපුව	240.00 - 250.00	300.00 - 300.00	500.00 - 500.00	250.00 - 250.00	180.00 - 200.00	-	320.00 - 320.00	320.00 - 320.00	170.00 - 180.00	-
ත්‍රිකුණාමලය										
හඟුරන්කෙත	170.00 - 200.00	370.00 - 410.00	450.00 - 480.00	200.00 - 250.00	-	160.00 - 200.00	160.00 - 200.00	240.00 - 300.00	145.00 - 145.00	110.00 - 120.00
වේයන්ගොඩ	240.00 - 280.00	360.00 - 400.00	600.00 - 690.00	240.00 - 280.00	200.00 - 240.00	180.00 - 200.00	190.00 - 200.00	280.00 - 320.00	140.00 - 160.00	120.00 - 130.00
ගලෙන්බිඳුණුවැව	160.00 - 200.00	400.00 - 500.00	500.00 - 600.00	260.00 - 320.00	160.00 - 220.00	220.00 - 300.00	200.00 - 260.00	280.00 - 340.00	130.00 - 140.00	110.00 - 120.00
බණ්ඩාරවෙල	200.00 - 220.00	320.00 - 360.00	450.00 - 500.00	220.00 - 240.00	170.00 - 180.00	210.00 - 240.00	210.00 - 240.00	320.00 - 400.00	150.00 - 165.00	120.00 - 140.00
මාතලේ	180.00 - 240.00	360.00 - 440.00	600.00 - 700.00	240.00 - 280.00	180.00 - 200.00	360.00 - 400.00	320.00 - 400.00	350.00 - 480.00	160.00 - 170.00	110.00 - 130.00

වග අංක 08: සලකා බලන සිල්ලර වෙළඳපොලවල පලතුරු මිල ගණන් (කිලෝවකට රුපියල්)

සති අංක 19: 08 - 14 මැයි 2026

17

ප්‍රදේශ	කෙසෙල් වර්ග					අන්නාසි			අඹ වර්ග	
	ඇඹුල්	කෝලිකුටු	සීනි	ආනමාළු	ඇම්බුන්	ලොකු	මධ්‍යම	කුඩා	බෙට්ටි	කර්තකොලොම්බන්
කොළඹ	140.00 - 250.00	250.00 - 430.00	120.00 - 250.00	250.00 - 380.00	250.00 - 360.00	280.00 - 450.00	-	-	300.00 - 400.00	500.00 - 800.00
ගම්පහ	160.00 - 180.00	280.00 - 320.00	160.00 - 200.00	-	-	300.00 - 350.00	-	-	-	350.00 - 390.00
කුරුණෑගල	150.00 - 170.00	300.00 - 350.00	150.00 - 190.00	-	340.00 - 360.00	350.00 - 380.00	-	-	-	380.00 - 400.00
නිකවැරටිය	150.00 - 180.00	380.00 - 420.00	130.00 - 160.00	-	350.00 - 380.00	-	-	-	-	-
දඹුල්ල	140.00 - 160.00	300.00 - 320.00	160.00 - 180.00	-	340.00 - 360.00	350.00 - 400.00	-	-	250.00 - 300.00	400.00 - 450.00
අනුරාධපුරය	-	-	-	-	-	-	-	-	-	-
තඹුන්තේගම	100.00 - 150.00	320.00 - 380.00	100.00 - 160.00	-	-	320.00 - 380.00	-	-	-	350.00 - 400.00
පොළොන්නරුව	200.00 - 250.00	400.00 - 400.00	180.00 - 200.00	-	-	450.00 - 450.00	-	-	-	600.00 - 600.00
කළුතර	160.00 - 180.00	300.00 - 350.00	150.00 - 170.00	230.00 - 250.00	260.00 - 280.00	390.00 - 455.00	-	-	-	350.00 - 500.00
බදුල්ල	130.00 - 200.00	300.00 - 350.00	120.00 - 180.00	250.00 - 300.00	350.00 - 400.00	400.00 - 450.00	-	-	250.00 - 300.00	450.00 - 500.00
කැප්පෙට්පොළ	160.00 - 180.00	300.00 - 330.00	130.00 - 150.00	180.00 - 220.00	280.00 - 300.00	250.00 - 260.00	-	-	-	750.00 - 800.00
මොණරාගල	100.00 - 120.00	280.00 - 320.00	100.00 - 120.00	230.00 - 250.00	250.00 - 280.00	350.00 - 400.00	-	-	-	500.00 - 600.00
කෑගල්ල	200.00 - 210.00	350.00 - 400.00	170.00 - 200.00	300.00 - 360.00	300.00 - 350.00	350.00 - 380.00	-	-	-	450.00 - 480.00
අම්පාර	170.00 - 180.00	350.00 - 380.00	130.00 - 140.00	200.00 - 240.00	250.00 - 300.00	380.00 - 420.00	-	-	-	-
දෙහිඅත්තකණ්ඩිය	-	-	-	-	-	-	-	-	-	-
නුවරඑළිය	180.00 - 200.00	320.00 - 350.00	150.00 - 160.00	250.00 - 260.00	280.00 - 300.00	280.00 - 320.00	-	-	-	600.00 - 650.00
නුවර	180.00 - 200.00	320.00 - 350.00	160.00 - 180.00	230.00 - 240.00	320.00 - 340.00	350.00 - 370.00	-	-	400.00 - 450.00	550.00 - 600.00
පුත්තලම	150.00 - 160.00	350.00 - 400.00	140.00 - 160.00	280.00 - 300.00	-	400.00 - 500.00	-	-	-	600.00 - 600.00
රත්නපුරය	130.00 - 200.00	350.00 - 400.00	100.00 - 130.00	200.00 - 240.00	280.00 - 300.00	390.00 - 450.00	-	-	-	450.00 - 600.00
හම්බන්තොට	80.00 - 100.00	230.00 - 250.00	90.00 - 120.00	-	250.00 - 250.00	350.00 - 360.00	-	-	-	400.00 - 450.00
මාතර	120.00 - 150.00	280.00 - 300.00	130.00 - 140.00	250.00 - 260.00	270.00 - 280.00	400.00 - 450.00	-	-	300.00 - 320.00	350.00 - 500.00
ගාල්ල	180.00 - 200.00	300.00 - 300.00	180.00 - 200.00	400.00 - 430.00	430.00 - 460.00	300.00 - 300.00	-	-	-	600.00 - 700.00
තිස්සමහාරාමය	100.00 - 120.00	220.00 - 240.00	100.00 - 110.00	-	-	380.00 - 400.00	-	-	-	540.00 - 560.00
මීගොඩ	150.00 - 170.00	280.00 - 300.00	150.00 - 170.00	250.00 - 260.00	270.00 - 280.00	290.00 - 300.00	-	-	-	250.00 - 350.00
ඇඹිලිපිටිය	60.00 - 80.00	200.00 - 250.00	80.00 - 100.00	240.00 - 250.00	250.00 - 280.00	280.00 - 320.00	-	-	-	350.00 - 400.00
යාපනය	150.00 - 160.00	280.00 - 300.00	150.00 - 160.00	-	-	450.00 - 480.00	-	-	-	-
වවුනියාව	120.00 - 150.00	350.00 - 380.00	120.00 - 150.00	180.00 - 200.00	150.00 - 170.00	550.00 - 650.00	-	-	-	-
මන්නාරම	180.00 - 200.00	350.00 - 380.00	150.00 - 160.00	240.00 - 250.00	280.00 - 300.00	600.00 - 650.00	-	-	-	750.00 - 800.00
කිලිනොච්චිය	-	-	-	-	-	-	-	-	-	-
මුලතිව්	180.00 - 220.00	340.00 - 360.00	150.00 - 160.00	240.00 - 260.00	280.00 - 300.00	580.00 - 620.00	-	-	-	650.00 - 700.00
මඩකලපුව	-	400.00 - 400.00	150.00 - 150.00	250.00 - 250.00	-	500.00 - 500.00	-	-	-	800.00 - 800.00
ත්‍රිකුණාමලය	-	-	-	-	-	-	-	-	-	-
වේයන්ගොඩ	120.00 - 150.00	260.00 - 300.00	130.00 - 150.00	180.00 - 200.00	250.00 - 280.00	260.00 - 300.00	-	-	-	250.00 - 300.00
ගලෙන්බිඳුඡුවුව	110.00 - 140.00	300.00 - 350.00	110.00 - 130.00	-	-	380.00 - 420.00	-	-	-	350.00 - 450.00
බණ්ඩාරවෙල	140.00 - 160.00	300.00 - 350.00	150.00 - 160.00	200.00 - 220.00	260.00 - 280.00	320.00 - 480.00	-	-	-	450.00 - 500.00
මාතලේ	180.00 - 200.00	400.00 - 440.00	160.00 - 200.00	160.00 - 200.00	360.00 - 400.00	520.00 - 580.00	-	-	-	400.00 - 500.00

වගු අංක 08 (ඉතිරිය.)

ප්‍රදේශ	අඹ වර්ග		අනෙකුත් පළතුරු වර්ග							
	විලාඛ	කොහු	පැපොල්	වැල් දොඬුම්	දිවුල්	දොඬුම්	අලිගැටපේර	බෙලි	මිදි	තැඹිලි(ගෙඩියකට රු.)
කොළඹ	450.00 - 700.00	-	180.00 - 280.00	600.00 - 1000.00	300.00 - 800.00	300.00 - 600.00	600.00 - 1000.00	300.00 - 700.00	2300.00 - 3000.00	180.00 - 250.00
ගම්පහ	-	-	170.00 - 200.00	600.00 - 620.00	450.00 - 550.00	240.00 - 400.00	380.00 - 450.00	-	2750.00 - 2800.00	200.00 - 200.00
කුරුණෑගල	-	-	170.00 - 200.00	-	-	-	480.00 - 500.00	-	-	200.00 - 220.00
නිකවැරටිය	-	-	180.00 - 240.00	-	-	-	450.00 - 600.00	-	2500.00 - 2600.00	-
දඹුල්ල	300.00 - 350.00	180.00 - 200.00	140.00 - 160.00	400.00 - 450.00	460.00 - 500.00	300.00 - 350.00	560.00 - 650.00	250.00 - 350.00	2900.00 - 3000.00	200.00 - 220.00
අනුරාධපුරය	-	-	-	-	-	-	-	-	-	-
තඹින්නේගම	-	-	100.00 - 180.00	-	-	-	400.00 - 500.00	-	-	200.00 - 250.00
පොළොන්නරුව	-	-	180.00 - 200.00	-	-	-	-	-	3000.00 - 3000.00	250.00 - 250.00
කළුතර	-	-	220.00 - 250.00	-	450.00 - 500.00	300.00 - 400.00	-	400.00 - 500.00	2600.00 - 3000.00	170.00 - 180.00
බදුල්ල	300.00 - 400.00	100.00 - 150.00	120.00 - 200.00	650.00 - 750.00	400.00 - 500.00	250.00 - 300.00	580.00 - 700.00	300.00 - 400.00	2500.00 - 3000.00	200.00 - 250.00
කැපපෙට්පොළ	280.00 - 350.00	150.00 - 156.00	160.00 - 180.00	650.00 - 700.00	300.00 - 360.00	300.00 - 360.00	850.00 - 900.00	300.00 - 360.00	2400.00 - 2500.00	180.00 - 200.00
මොණරාගල	300.00 - 360.00	80.00 - 100.00	100.00 - 140.00	500.00 - 600.00	500.00 - 600.00	300.00 - 360.00	400.00 - 500.00	200.00 - 250.00	2800.00 - 3000.00	150.00 - 160.00
කෑගල්ල	-	-	180.00 - 200.00	450.00 - 500.00	600.00 - 650.00	450.00 - 500.00	500.00 - 560.00	550.00 - 600.00	2450.00 - 2500.00	170.00 - 180.00
අම්පාර	-	-	180.00 - 200.00	600.00 - 650.00	-	-	600.00 - 600.00	-	2400.00 - 2500.00	-
දෙහිඅත්තකණ්ඩිය	-	-	-	-	-	-	-	-	-	-
නුවරඑළිය	300.00 - 320.00	200.00 - 220.00	180.00 - 200.00	700.00 - 750.00	300.00 - 320.00	450.00 - 500.00	800.00 - 850.00	320.00 - 340.00	2400.00 - 2600.00	220.00 - 240.00
නුවර	450.00 - 500.00	-	150.00 - 170.00	600.00 - 700.00	550.00 - 600.00	400.00 - 450.00	400.00 - 450.00	450.00 - 500.00	2400.00 - 2500.00	170.00 - 180.00
පුත්තලම	-	-	120.00 - 150.00	600.00 - 700.00	280.00 - 300.00	250.00 - 300.00	700.00 - 750.00	-	2800.00 - 3000.00	150.00 - 150.00
හම්බන්තොට	200.00 - 250.00	-	100.00 - 120.00	750.00 - 800.00	280.00 - 400.00	300.00 - 340.00	450.00 - 600.00	200.00 - 350.00	2800.00 - 3000.00	150.00 - 150.00
රත්නපුරය	400.00 - 500.00	100.00 - 250.00	120.00 - 180.00	-	400.00 - 500.00	300.00 - 400.00	-	250.00 - 400.00	2300.00 - 2800.00	130.00 - 160.00
මාතර	320.00 - 350.00	-	150.00 - 160.00	650.00 - 700.00	500.00 - 600.00	350.00 - 380.00	650.00 - 700.00	-	2500.00 - 3000.00	180.00 - 200.00
ගාල්ල	-	280.00 - 300.00	200.00 - 200.00	900.00 - 900.00	-	-	-	-	3000.00 - 3000.00	180.00 - 200.00
තිස්සමහාරාමය	-	-	120.00 - 140.00	-	420.00 - 450.00	-	-	-	2600.00 - 2800.00	180.00 - 190.00
මීගොඩ	280.00 - 300.00	-	140.00 - 180.00	460.00 - 480.00	450.00 - 480.00	300.00 - 300.00	350.00 - 400.00	280.00 - 300.00	2400.00 - 2800.00	180.00 - 180.00
ඇඹිලිපිටිය	200.00 - 250.00	100.00 - 120.00	140.00 - 160.00	-	350.00 - 450.00	250.00 - 300.00	400.00 - 500.00	200.00 - 250.00	2550.00 - 2800.00	180.00 - 200.00
යාපනය	-	-	150.00 - 160.00	480.00 - 500.00	400.00 - 420.00	500.00 - 550.00	-	-	2500.00 - 2600.00	180.00 - 200.00
වවුනියාව	-	-	120.00 - 150.00	400.00 - 450.00	400.00 - 450.00	200.00 - 240.00	-	-	2550.00 - 2600.00	200.00 - 240.00
මන්නාරම	-	-	250.00 - 300.00	300.00 - 400.00	400.00 - 450.00	200.00 - 250.00	750.00 - 800.00	-	2750.00 - 2800.00	180.00 - 200.00
කිලිනොච්චිය	-	-	-	-	-	-	-	-	-	-
මුලතිව්	-	-	180.00 - 220.00	350.00 - 400.00	-	-	-	-	2700.00 - 2800.00	180.00 - 220.00
මඩකලපුව	-	-	150.00 - 150.00	500.00 - 500.00	550.00 - 550.00	350.00 - 400.00	600.00 - 650.00	-	2200.00 - 2200.00	180.00 - 200.00
ත්‍රිකුණාමලය	-	-	-	-	-	-	-	-	-	-
වේණිගොඩ	280.00 - 320.00	-	120.00 - 140.00	500.00 - 600.00	450.00 - 500.00	320.00 - 360.00	350.00 - 380.00	500.00 - 500.00	2600.00 - 2600.00	160.00 - 180.00
ගලෙන්බිඳුණුවැව	-	-	130.00 - 170.00	-	500.00 - 500.00	280.00 - 300.00	400.00 - 500.00	200.00 - 200.00	2400.00 - 2600.00	200.00 - 220.00
බණ්ඩාරවෙල	-	-	160.00 - 180.00	700.00 - 900.00	600.00 - 650.00	360.00 - 420.00	450.00 - 500.00	320.00 - 360.00	2600.00 - 2800.00	180.00 - 200.00
මාතලේ	-	260.00 - 300.00	200.00 - 240.00	400.00 - 500.00	700.00 - 800.00	400.00 - 500.00	400.00 - 500.00	300.00 - 400.00	2400.00 - 2500.00	160.00 - 180.00

**වග අංක 09: සලකා බලන නොග වෙළඳපොලවල මාළු හා බිත්තර මිල ගණන්**

සති අංක 19: 08 - 14 මැයි 2026

ප්‍රදේශ	මාළු වර්ග (කිලෝවකට රුපියල්)					
	සාලයා	හුරුල්ලා	බලයා	කෙලවල්ලා	තෝරා	පරවි
කොළඹ	500.00 - 800.00	1000.00 - 1200.00	900.00 - 1300.00	1600.00 - 1700.00	2800.00 - 3200.00	1300.00 - 1700.00
නුවර	700.00 - 750.00	1100.00 - 1200.00	950.00 - 1200.00	1700.00 - 1800.00	2600.00 - 2700.00	1500.00 - 1600.00
කළුතර	700.00 - 750.00	-	1300.00 - 1400.00	1600.00 - 1800.00	-	1500.00 - 1500.00
පුත්තලම	600.00 - 650.00	1000.00 - 1050.00	1150.00 - 1250.00	1900.00 - 2000.00	2750.00 - 2800.00	1300.00 - 1350.00
මාතර	800.00 - 850.00	-	-	1800.00 - 1900.00	-	-
හම්බන්තොට	900.00 - 950.00	-	1000.00 - 1050.00	-	-	-
ගාල්ල	-	-	1100.00 - 1200.00	-	-	-
මඩකලපුව	500.00 - 500.00	1000.00 - 1000.00	1500.00 - 1600.00	-	-	1500.00 - 1500.00
ත්‍රිකුණාමලය	-	-	-	-	-	-
මන්නාරම	700.00 - 750.00	1000.00 - 1100.00	1300.00 - 1400.00	-	-	1300.00 - 1400.00

ප්‍රදේශ	මාළු වර්ග (කිලෝවකට රුපියල්)				බිත්තර (බිත්තරයකට රුපියල්)	
	මෝරා	ඉස්සා	කලපන්	තෙප්පිලි	දුඹුරු	සුදු
කොළඹ	1400.00 - 1700.00	1450.00 - 1700.00	2000.00 - 2300.00	-	29.00 - 33.00	27.00 - 31.00
නුවර	1600.00 - 1700.00	1700.00 - 1800.00	2300.00 - 2400.00	-	30.00 - 32.00	29.00 - 32.00
කළුතර	-	1800.00 - 2000.00	1800.00 - 2000.00	-	-	-
පුත්තලම	2000.00 - 2250.00	2000.00 - 2200.00	2450.00 - 2500.00	-	32.00 - 33.00	30.00 - 32.00
මාතර	-	2000.00 - 2100.00	2200.00 - 2300.00	-	-	25.00 - 26.00
හම්බන්තොට	-	1800.00 - 2000.00	2000.00 - 2100.00	-	25.00 - 26.00	30.00 - 31.00
ගාල්ල	-	1350.00 - 1400.00	-	-	26.00 - 26.00	26.00 - 26.00
මඩකලපුව	1000.00 - 1000.00	1500.00 - 1500.00	-	-	33.00 - 33.00	30.00 - 30.00
ත්‍රිකුණාමලය	-	-	-	-	-	-
මන්නාරම	1550.00 - 1600.00	1350.00 - 1400.00	-	-	32.00 - 33.00	30.00 - 31.00

**වග අංක 10: සලකා බලන නොග වෙළඳපොලවල කරවල මිල ගණන් (කිලෝවකට රුපියල්)**

සති අංක 19: 08 - 14 මැයි 2026

ප්‍රදේශ	දේශීය කරවල වර්ග					
	හාල්මැස්සා	කට්ටාවා	තෝරා	මෝරා	බලයා	අඟුළුවා
කොළඹ	1600 - 1800	2450 - 2550	-	2700 - 2800	1250 - 1450	2000 - 2550
නුවර	1400 - 1450	-	-	2600 - 2700	1400 - 1450	-
මඩකලපුව	1100 - 1100	2800 - 2800	-	-	-	-
ත්‍රිකුණාමලය	-	-	-	-	-	-
මන්නාරම	1000 - 1200	2400 - 2500	-	2000 - 2150	1000 - 1150	950 - 1000

ප්‍රදේශ	දේශීය කරවල වර්ග			ආනයනික කරවල වර්ග		
	මඩුවා	කොඩුවා	සාලයා	හාල්මැස්සා	කට්ටාවා	තෝරා
කොළඹ	1450 - 1800	-	700 - 850	900 - 1200	2200 - 2500	3000 - 3250
නුවර	-	-	800 - 850	1150 - 1300	2150 - 2200	-
මඩකලපුව	-	-	500 - 500	-	-	-
ත්‍රිකුණාමලය	-	-	-	-	-	-
මන්නාරම	800 - 850	-	-	-	-	-

ප්‍රදේශ	ආනයනික කරවල වර්ග					
	මෝරා	බලයා	අඟුළුවා	මඩුවා	කොඩුවා	සාලයා
කොළඹ	2450 - 2650	-	2100 - 2500	1000 - 1150	-	-
නුවර	-	-	-	-	-	-
මඩකලපුව	-	-	-	-	-	-
ත්‍රිකුණාමලය	-	-	-	-	-	-
මන්නාරම	-	-	-	-	-	-

**වග අංක 11: සලකා බලන සිල්ලර වෙළඳපොලවල මාළු හා බිත්තර මිල ගණන් (කිලෝවකට රුපියල්)**

සති අංක 19: 08 - 14 මැයි 2026

ප්‍රදේශ	මාළු වර්ග									බිත්තර වර්ග (බිත්තරයකට රුපියල්)										
	සාලයා		හුරුල්ලා		බලයා		කෙලවල්ලා		තෝරා		පරවි		මෝරා		තලපත්		දුඹුරු		සුදු	
කොළඹ	700.00	1000.00	1200.00	1320.00	1100.00	1600.00	1800.00	3000.00	3200.00	4400.00	1720.00	2800.00	1700.00	2000.00	2400.00	3200.00	30.00	35.00	29.00	33.00
ගම්පහ	860.00	900.00	-	-	-	-	2000.00	2100.00	-	-	-	-	-	-	2700.00	2800.00	30.00	35.00	28.00	33.00
කුරුණෑගල	850.00	900.00	-	-	-	-	2000.00	2100.00	-	-	-	-	-	-	-	-	33.00	34.00	32.00	33.00
නිකවැරටිය	800.00	900.00	1200.00	1300.00	1000.00	1200.00	-	-	-	-	-	-	-	-	2800.00	3000.00	33.00	35.00	33.00	35.00
දඹුල්ල	800.00	900.00	1400.00	1500.00	1200.00	1300.00	2200.00	2400.00	2800.00	3000.00	1700.00	1800.00	1800.00	1900.00	2500.00	2700.00	31.00	33.00	29.00	30.00
අනුරාධපුරය	-	-	-	-	-	-	-	-	-	-	-	-	-	-	-	-	-	-	-	-
තඹින්නේගම	-	-	-	-	-	-	-	-	-	-	-	-	-	-	-	-	32.00	35.00	32.00	34.00
පොළොන්නරුව	800.00	800.00	1200.00	1200.00	1800.00	1800.00	2400.00	2400.00	2800.00	2800.00	-	-	1800.00	1800.00	2400.00	2400.00	32.00	33.00	30.00	31.00
කළුතර	900.00	900.00	-	-	-	-	2800.00	3200.00	-	-	2600.00	2800.00	-	-	2800.00	3000.00	35.00	36.00	30.00	33.00
බදුල්ල	600.00	660.00	1280.00	1300.00	1600.00	1680.00	1980.00	2000.00	-	-	1600.00	1700.00	1600.00	1680.00	2400.00	2480.00	30.00	32.00	30.00	33.00
කැපපෙට්පොළ	650.00	660.00	-	-	1400.00	1500.00	2200.00	2300.00	-	-	-	-	-	-	2400.00	2500.00	30.00	32.00	26.00	29.00
මොණරාගල	-	-	1300.00	1400.00	1200.00	1300.00	2500.00	2700.00	-	-	-	-	-	-	2800.00	3000.00	-	-	30.00	32.00
කෑගල්ල	1100.00	1150.00	1350.00	1400.00	-	-	2750.00	2800.00	-	-	1980.00	2000.00	2150.00	2200.00	3000.00	3100.00	35.00	36.00	33.00	34.00
අම්පාර	800.00	900.00	1400.00	1500.00	-	-	2800.00	2800.00	-	-	-	-	-	-	2800.00	3000.00	-	-	31.00	34.00
දෙහිඅත්තකණ්ඩිය	-	-	-	-	-	-	-	-	-	-	-	-	-	-	-	-	-	-	-	-
නුවරඑළිය	660.00	680.00	-	-	1600.00	1700.00	2400.00	2500.00	-	-	1500.00	1600.00	1600.00	1700.00	2500.00	2600.00	30.00	32.00	26.00	29.00
නුවර	800.00	880.00	1380.00	1450.00	1300.00	1450.00	2600.00	2700.00	3400.00	3500.00	1800.00	2000.00	1800.00	1900.00	2600.00	2700.00	35.00	36.00	32.00	34.00
පුත්තලම	700.00	800.00	1100.00	1200.00	1350.00	1500.00	2200.00	2450.00	3200.00	3400.00	1500.00	1600.00	2600.00	2700.00	2800.00	3000.00	34.00	35.00	33.00	35.00
හම්බන්තොට	-	-	-	-	1200.00	1250.00	-	-	-	-	-	-	1600.00	1600.00	2600.00	2700.00	33.00	35.00	27.00	28.00
රත්නපුරය	700.00	800.00	-	-	-	-	2560.00	2600.00	4200.00	4400.00	2500.00	2600.00	1600.00	1800.00	2400.00	2600.00	34.00	35.00	31.00	33.00
මාතර	900.00	950.00	1400.00	1500.00	-	-	2500.00	2600.00	-	-	-	-	-	-	2800.00	2900.00	-	-	26.00	30.00
ගාල්ල	1000.00	1100.00	1500.00	1650.00	1300.00	1400.00	2600.00	2800.00	2800.00	3000.00	2000.00	2400.00	1850.00	2000.00	2500.00	2600.00	28.00	32.00	28.00	28.00
තිස්සමහාරාමය	850.00	900.00	-	-	1350.00	1450.00	-	-	-	-	-	-	-	-	2300.00	2400.00	-	-	30.00	33.00
මීගොඩ	900.00	960.00	-	-	1000.00	1160.00	3000.00	3000.00	-	-	1800.00	1800.00	-	-	3400.00	3400.00	32.00	33.00	28.00	32.00
ඇඹිලිපිටිය	800.00	900.00	-	-	1300.00	1400.00	2400.00	2500.00	2800.00	2850.00	-	-	-	-	2500.00	2600.00	28.00	30.00	25.00	28.00
යාපනය	650.00	700.00	1100.00	1200.00	1150.00	1250.00	2250.00	2300.00	2900.00	3000.00	1650.00	1700.00	2600.00	2700.00	-	-	34.00	34.00	33.00	33.00
වවුනියාව	650.00	700.00	1200.00	1300.00	1400.00	1500.00	2400.00	2500.00	2800.00	2900.00	1600.00	1700.00	3200.00	3300.00	2500.00	2600.00	33.00	35.00	32.00	34.00
මන්නාරම	800.00	850.00	-	-	1350.00	1400.00	-	-	-	-	1800.00	2000.00	2300.00	2350.00	-	-	35.00	36.00	32.00	33.00
කිලිනොච්චිය	-	-	-	-	-	-	-	-	-	-	-	-	-	-	-	-	-	-	-	-
මුලතිව්	-	-	1000.00	1100.00	1200.00	1300.00	1900.00	2000.00	2300.00	2400.00	1500.00	1600.00	2400.00	2600.00	-	-	34.00	36.00	32.00	33.00
මඩකලපුව	700.00	800.00	1500.00	1500.00	-	-	-	-	-	-	2200.00	2200.00	1500.00	1600.00	-	-	35.00	35.00	33.00	33.00
ත්‍රිකුණාමලය	-	-	-	-	-	-	-	-	-	-	-	-	-	-	-	-	-	-	-	-
වේයන්ගොඩ	800.00	850.00	1600.00	1600.00	-	-	3000.00	3000.00	3500.00	3500.00	-	-	-	-	2600.00	2800.00	30.00	34.00	28.00	32.00
ගලෙන්බිඳුණුවැව	850.00	950.00	1400.00	1500.00	1000.00	1100.00	2500.00	2600.00	3000.00	3100.00	-	-	2000.00	2100.00	3000.00	3100.00	30.00	33.00	30.00	33.00
බණ්ඩාරවෙල	800.00	800.00	-	-	-	-	2400.00	2450.00	-	-	2400.00	2400.00	-	-	2600.00	2600.00	32.00	34.00	29.00	31.00
මාතලේ	900.00	1000.00	1200.00	1400.00	1200.00	1300.00	2700.00	2800.00	3100.00	3200.00	1700.00	1800.00	1600.00	1800.00	2800.00	2900.00	34.00	35.00	32.00	33.00

**වගු අංක 12: සලකා බලන සිල්ලර වෙළඳපොලවල කරවල මිල ගණන් (කිලෝවකට රුපියල්)**

සති අංක 19: 08 - 14 මැයි 2026

ප්‍රදේශ	කරවල වර්ග													
	හාල්මැස්සා(ආනයනික)		කට්ටාවා		තෝරා		මෝරා		බලයා		අගුළුවා		සාලයා	
කොළඹ	1200.00	1600.00	2600.00	3300.00	3400.00	4000.00	3000.00	3400.00	1800.00	2800.00	2400.00	3400.00	900.00	1200.00
ගම්පහ	-	-	3000.00	3200.00	3800.00	3800.00	3000.00	3200.00	1900.00	2000.00	2650.00	2800.00	1350.00	1400.00
කුරුණෑගල	-	-	2800.00	2900.00	-	-	-	-	1800.00	1900.00	-	-	1300.00	1400.00
නිකවැරටිය	1200.00	1350.00	2200.00	2300.00	-	-	-	-	1800.00	2000.00	2800.00	3000.00	800.00	1000.00
දඹුල්ල	-	-	2700.00	2800.00	-	-	2800.00	2900.00	1500.00	1600.00	2400.00	2500.00	-	-
අනුරාධපුරය	-	-	-	-	-	-	-	-	-	-	-	-	-	-
තඹිත්තේගම	-	-	-	-	-	-	3000.00	3300.00	1400.00	1700.00	2800.00	3000.00	1000.00	1200.00
පොළොන්නරුව	1750.00	1800.00	-	-	-	-	-	-	-	-	-	-	-	-
කළුතර	-	-	-	-	-	-	-	-	1400.00	1800.00	-	-	1000.00	1200.00
බදුල්ල	1380.00	1400.00	2600.00	2650.00	-	-	3000.00	3050.00	1980.00	2000.00	-	-	-	-
කැප්පෙට්පොළ	-	-	-	-	-	-	-	-	-	-	-	-	-	-
මොණරාගල	-	-	-	-	-	-	-	-	-	-	-	-	-	-
කෑගල්ල	1780.00	1820.00	-	-	-	-	-	-	-	-	-	-	-	-
අම්පාර	1400.00	1600.00	2500.00	2600.00	-	-	2900.00	3000.00	2000.00	2200.00	-	-	-	-
දෙහිඅත්තකණ්ඩිය	-	-	-	-	-	-	-	-	-	-	-	-	-	-
නුවරඑළිය	-	-	2900.00	3200.00	3250.00	3300.00	3000.00	3200.00	1800.00	1850.00	1800.00	1850.00	950.00	980.00
නුවර	-	-	-	-	-	-	3000.00	3200.00	1800.00	2000.00	2300.00	2400.00	1100.00	1150.00
පුත්තලම	1600.00	1650.00	2700.00	3000.00	-	-	2800.00	3000.00	1400.00	1600.00	1300.00	1400.00	1120.00	1200.00
හම්බන්තොට	-	-	-	-	-	-	-	-	1500.00	1500.00	-	-	-	-
රත්නපුරය	1300.00	1700.00	2700.00	2900.00	-	-	3000.00	3200.00	1720.00	1960.00	2400.00	2600.00	-	-
මාතර	-	-	2700.00	2800.00	-	-	-	-	1600.00	1800.00	-	-	-	-
ගාල්ල	1600.00	1800.00	2200.00	2800.00	-	-	2600.00	2800.00	1600.00	1800.00	2000.00	2600.00	1200.00	1200.00
තිස්සමහාරාමය	-	-	-	-	-	-	-	-	-	-	-	-	-	-
මීගොඩ	-	-	2800.00	3000.00	-	-	2800.00	3000.00	1800.00	2000.00	-	-	1100.00	1200.00
ඇඹිලිපිටිය	-	-	2600.00	2650.00	-	-	-	-	1800.00	2000.00	-	-	950.00	1050.00
යාපනය	-	-	2100.00	2200.00	-	-	2500.00	2600.00	1400.00	1450.00	-	-	900.00	1000.00
වවුනියාව	1700.00	1800.00	2500.00	2600.00	-	-	2700.00	2800.00	1200.00	1300.00	-	-	-	-
මන්නාරම	1250.00	1300.00	2750.00	2800.00	-	-	2500.00	2600.00	1350.00	1400.00	-	-	-	-
කිලිනොච්චිය	-	-	-	-	-	-	-	-	-	-	-	-	-	-
මුලතිව්	1450.00	1550.00	2500.00	2600.00	2900.00	3000.00	2500.00	2600.00	1300.00	1400.00	-	-	1150.00	1250.00
මඩකලපුව	1300.00	1350.00	3200.00	3200.00	-	-	-	-	2800.00	2800.00	-	-	800.00	800.00
ත්‍රිකුණාමලය	-	-	-	-	-	-	-	-	-	-	-	-	-	-
වෙයන්ගොඩ	1320.00	1400.00	-	-	-	-	-	-	1600.00	1800.00	-	-	1000.00	1200.00
ගලෙන්බිඳුණුවැව	1200.00	1600.00	3300.00	3500.00	3300.00	3500.00	3300.00	3500.00	1950.00	2200.00	3000.00	3200.00	800.00	1000.00
බණ්ඩාරවෙල	-	-	-	-	-	-	-	-	-	-	-	-	-	-
මාතලේ	-	-	2800.00	3000.00	-	-	3000.00	3200.00	2000.00	2100.00	2600.00	2700.00	900.00	1000.00

**වගු අංක 13: සලකා බලන සිල්ලර වෙළඳපොලවල මස් මිල ගණන් (කිලෝවකට රුපියල්)**

සති අංක 19: 08 - 14 මැයි 2026

ප්‍රදේශ	හරක් මස්	කුකුල් මස්		එළ මස්	ඌරු මස්
		බ්‍රොයිලර්	කරි		
කොළඹ	3000.00 - 3200.00	1340.00 - 1480.00	1150.00 - 1300.00	3900.00 - 4600.00	2700.00 - 2800.00
ගම්පහ	-	1300.00 - 1400.00	1400.00 - 1500.00	4000.00 - 4000.00	2600.00 - 2600.00
කුරුණෑගල	2600.00 - 2600.00	1280.00 - 1380.00	-	-	2700.00 - 2700.00
නිකවැරටිය	2500.00 - 2600.00	1250.00 - 1400.00	-	-	-
දඹුල්ල	-	1400.00 - 1450.00	1450.00 - 1500.00	-	2600.00 - 2700.00
අනුරාධපුරය	-	-	-	-	-
තඹිත්තේගම	-	1250.00 - 1350.00	-	-	2600.00 - 2800.00
පොළොන්නරුව	2700.00 - 2700.00	1380.00 - 1450.00	1600.00 - 1650.00	3700.00 - 3800.00	2800.00 - 2800.00
කළුතර	2800.00 - 3000.00	1340.00 - 1380.00	1250.00 - 1380.00	-	2600.00 - 2700.00
බදුල්ල	2600.00 - 2780.00	1400.00 - 1550.00	1430.00 - 1450.00	3580.00 - 3680.00	-
කැප්පේටිපොළ	2200.00 - 2400.00	1320.00 - 1350.00	1400.00 - 1450.00	-	-
මොණරාගල	2800.00 - 2800.00	1450.00 - 1550.00	1600.00 - 1700.00	-	3000.00 - 3200.00
කෑගල්ල	2700.00 - 2750.00	1430.00 - 1450.00	1280.00 - 1300.00	3750.00 - 3850.00	2950.00 - 3000.00
අම්පාර	2400.00 - 2500.00	1400.00 - 1500.00	-	-	2900.00 - 3000.00
දෙහිඅත්තකණ්ඩිය	-	-	-	-	-
නුවරඑළිය	2450.00 - 2550.00	1350.00 - 1380.00	1450.00 - 1460.00	3800.00 - 4000.00	2800.00 - 2900.00
නුවර	2600.00 - 2700.00	1220.00 - 1260.00	1280.00 - 1300.00	3800.00 - 3900.00	2800.00 - 2900.00
පුත්තලම	2700.00 - 2800.00	1400.00 - 1500.00	1600.00 - 1700.00	4500.00 - 4500.00	-
හම්බන්තොට	-	1420.00 - 1450.00	1220.00 - 1320.00	-	3000.00 - 3100.00
රත්නපුරය	2900.00 - 2900.00	1300.00 - 1380.00	1250.00 - 1300.00	4000.00 - 4000.00	2700.00 - 2700.00
මාතර	-	1380.00 - 1400.00	-	-	-
ගාල්ල	2800.00 - 2800.00	1400.00 - 1400.00	1200.00 - 1200.00	3900.00 - 3900.00	4000.00 - 4000.00
තිස්සමහාරාමය	-	1400.00 - 1550.00	-	-	-
මීගොඩ	-	1360.00 - 1380.00	1380.00 - 1380.00	-	2900.00 - 3000.00
ඇඹිලිපිටිය	-	1290.00 - 1350.00	1250.00 - 1300.00	-	2650.00 - 2900.00
යාපනය	2300.00 - 2350.00	1500.00 - 1600.00	1650.00 - 1700.00	3600.00 - 3700.00	-
වවුනියාව	2200.00 - 2300.00	1600.00 - 1700.00	1650.00 - 1700.00	3900.00 - 4000.00	-
මන්නාරම	2250.00 - 2300.00	1550.00 - 1600.00	1600.00 - 1650.00	-	-
කිලිනොච්චිය	-	-	-	-	-
මුලතිව්	2300.00 - 2300.00	1550.00 - 1600.00	1600.00 - 1650.00	-	-
මඩකලපුව	2300.00 - 2300.00	1350.00 - 1400.00	1500.00 - 1500.00	4000.00 - 4000.00	-
ත්‍රිකුණාමලය	-	-	-	-	-
වේයන්ගොඩ	2800.00 - 2800.00	1350.00 - 1400.00	-	-	2600.00 - 2700.00
ගලෙන්බිඳුණුවාව	2600.00 - 2600.00	1250.00 - 1280.00	1450.00 - 1450.00	3600.00 - 3600.00	2400.00 - 2500.00
බණ්ඩාරවෙල	2600.00 - 2600.00	1180.00 - 1250.00	-	3800.00 - 3900.00	-
මාතලේ	2600.00 - 2800.00	1320.00 - 1360.00	-	3800.00 - 4000.00	2700.00 - 2800.00

වගු අංක 14: පිටකොටුව නොග වෙළඳපොළෙහි නොග මිල ගණන් (කිලෝවකට රුපියල්)  
සති අංක 19: 08 - 14 මැයි 2026

වර්ගය	පරාසය	මිල ගණන් වල සාමාන්‍ය			මිල වෙනස්වීම %		වර්ගය	පරාසය	මිල ගණන් වල සාමාන්‍ය			මිල වෙනස්වීම %		
		මෙම සතිය	පසුගිය සතිය	පසුගිය වසර	පසුගිය සතියට	පසුගිය වසරට			මෙම සතිය	පසුගිය සතිය	පසුගිය වසර	පසුගිය සතියට	පසුගිය වසරට	
<b>සහල්</b>							<b>පොර් (ගෙඩියකට රු.)</b>							
දේශීය							ලොකු	155.00	165.00	158.75	155.00	195.00	2.42	-18.59
සමබා 1	250.00 - 255.00	251.43	251.43	241.67	0.00	4.04	කුඩා	130.00	145.00	137.50	135.00	166.00	1.85	-17.17
සමබා 2	245.00 - 248.00	246.50	246.50	236.50	0.00	4.23								
කිරි සමබා	340.00 - 350.00	345.00	345.00	269.17	0.00	28.17	<b>පළතුරු</b>							
නාඩු 1	210.00 - 212.00	210.67	210.57	227.17	0.05	-7.26	කෙසෙල්							
නාඩු 2	205.00 - 208.00	206.50	206.50	221.00	0.00	-6.56	ඇඹුල්	80.00	120.00	99.09	120.83	87.00	-17.99	13.90
රතු කැකුළු	190.00 - 195.00	192.14	191.43	214.00	0.37	-10.21	කෝලිකුටු	180.00	250.00	199.09	268.18	180.00	-25.76	10.61
සුදු කැකුළු	195.00 - 210.00	201.25	205.00	214.00	-1.83	-5.96	සීනි	80.00	140.00	100.00	109.17	92.00	-8.40	8.70
<b>ආනයනික</b>							ආනමාලු	180.00	230.00	197.50	233.33	197.60	-15.36	-0.05
සමබා	225.00 - 235.00	228.75	230.00	231.00	-0.54	-0.97	ඇමිබුන්	180.00	250.00	201.67	236.67	229.20	-14.79	-12.01
නාඩු	-	-	-	-	-	-	පැපොල්	100.00	160.00	123.33	130.00	92.22	-5.13	33.73
රතු කැකුළු	-	-	-	-	-	-	වැල් දොඩම	450.00	700.00	593.75	450.00	344.40	31.94	72.40
සුදු කැකුළු	-	-	-	-	-	-	අන්නායි	200.00	230.00	215.00	212.50	254.29	1.18	-15.45
<b>එයඳි මිලිස්</b>							අන්නායි (මධ්‍යම)							
ආනයනික	900.00 - 950.00	925.00	926.67	550.00	-0.18	68.18	අන්නායි (කුඩා)							
<b>එණු</b>							අඹ							
සිතන්	-	-	215.00	-	-	-	බෙට්ටි	150.00	250.00	200.00	325.00	262.50	-38.46	-23.81
වෙදාලන්	220.00 - 320.00	265.00	242.50	260.00	9.28	1.92	කර්තකොලොම්බන්	300.00	600.00	450.00	510.00	1110.00	-11.76	-59.46
ආනයනික	270.00 - 300.00	282.00	246.25	306.67	14.52	-8.04	විලාඩ	300.00	400.00	337.50	400.00	-	-15.63	-
<b>ලොකු එණු</b>							කොහු							
ආනයනික	190.00 - 240.00	214.44	141.43	115.00	51.63	86.47	<b>වෙනත් පළතුරු</b>							
දේශීය	-	-	-	-	-	-	දිවුල්	200.00	300.00	255.56	280.00	700.00	-8.73	-63.49
<b>අර්බාපල්</b>							දොඩම	150.00	250.00	200.00	180.00	338.89	11.11	-40.98
වැලිමඩ	-	-	210.00	225.00	-	-	ඇලිගැටපේර	500.00	800.00	654.17	640.00	491.67	2.21	33.05
නුවරඑළිය	220.00 - 240.00	228.00	236.00	255.00	-3.39	-10.59	බෙලි	150.00	200.00	178.75	268.75	142.78	-33.49	25.19
ආනයනික	140.00 - 180.00	151.11	146.25	192.50	3.32	-21.50	මිදි	2000.00	2350.00	2190.00	2235.71	1727.78	-2.04	26.75
<b>යානප</b>							කැමිලි	150.00	200.00	182.22	187.78	155.00	-2.96	17.56
මුං ඇට	800.00 - 850.00	825.00	824.00	760.00	0.12	8.55								
කඩිපි (සුදු)	750.00 - 800.00	775.00	725.00	684.00	6.90	13.30	<b>මාළු</b>							
කඩිපි (රතු)	700.00 - 750.00	725.00	775.00	594.00	-6.45	-10.46	සාලයා	500.00	800.00	662.50	575.00	393.33	15.22	68.43
රතු පරිප්පු	220.00 - 235.00	228.33	239.17	255.00	-4.53	-10.46	හුරුල්ලා	1000.00	1200.00	1112.50	-	1058.33	-	5.12
<b>එළවළු</b>							බලයා	900.00	1300.00	1128.57	1166.67	1158.33	-3.27	-2.57
බටර් බෝංචි	-	-	-	-	-	-	කෙලවල්ලා	1600.00	1700.00	1650.00	1766.67	1603.33	-6.60	2.91
කොළ බෝංචි	450.00 - 550.00	490.00	565.00	577.00	-13.27	-15.08	තෝරා	2800.00	3200.00	3028.57	2866.67	2075.00	5.65	45.96
කැරට	180.00 - 250.00	208.00	212.00	640.00	-1.89	-67.50	පර්ම	1300.00	1700.00	1500.00	1633.33	1345.00	-8.16	11.52
ලීක්ස්	200.00 - 250.00	218.00	192.00	145.00	13.54	50.34	මෝරා	1400.00	1700.00	1500.00	1633.33	-	-8.16	-
බට රූට	250.00 - 350.00	290.00	220.00	454.55	31.82	-36.20	ඉස්සා	1450.00	1700.00	1591.67	1362.50	1841.67	16.82	-13.57
තෝතෝල්	150.00 - 180.00	160.00	168.00	261.00	-4.76	-38.70	කලපන්	2000.00	2300.00	2087.50	2100.00	1925.00	-0.60	8.44
රාචු	100.00 - 130.00	113.00	112.00	129.00	0.89	-12.40	<b>බිත්තර (බිත්තරයකට රු.)</b>							
ගෝරා	80.00 - 100.00	90.00	84.44	375.00	6.58	-76.00	දුඹුරු	29.00	33.00	31.00	28.00	27.88	10.71	11.21
කන්නාලි	200.00 - 450.00	312.00	231.00	760.00	35.06	-58.95	සුදු	27.00	31.00	29.00	26.00	25.63	11.54	13.17
බණ්ඩක්කා	160.00 - 250.00	202.00	233.00	237.00	-13.30	-14.77	<b>කරවල</b>							
මමබු	250.00 - 400.00	325.00	300.00	386.36	8.33	-15.88	හාල්මැස්සා	1600.00	1800.00	1691.25	1312.50	1356.67	28.86	24.66
මාළු මිලිස්	250.00 - 400.00	338.00	288.00	725.00	17.36	-53.38	හාල්මැස්සා (ආනයනික)	900.00	1200.00	1031.25	1025.00	616.67	0.61	67.23
වටටක්කා	80.00 - 120.00	101.00	76.00	174.00	32.89	-41.95	කට්ටා	2450.00	2550.00	2512.50	2316.67	-	8.45	-
පිපිඤ්ඤා	160.00 - 220.00	191.00	178.00	71.00	7.30	169.01	කට්ටා (ආනයනික)	2200.00	2500.00	2407.14	2450.00	1640.00	-1.75	46.78
කරවිල	300.00 - 450.00	377.00	350.00	425.00	7.71	-11.29	තෝරා	-	-	-	-	-	-	-
පතෝල	300.00 - 400.00	352.00	350.00	300.00	0.57	17.33	තෝරා (ආනයනික)	3000.00	3250.00	3121.43	3250.00	-	-3.96	-
මුරුංගා	150.00 - 700.00	383.33	341.67	919.23	12.20	-58.30	මෝරා	2700.00	2800.00	2757.14	2550.00	1903.33	8.12	44.86
වැටකොළ	300.00 - 350.00	330.00	325.00	309.00	1.54	6.80	මෝරා (ආනයනික)	2450.00	2650.00	2557.14	2466.67	-	3.67	-
මැ කරල්	200.00 - 350.00	265.00	227.00	300.00	16.74	-11.67	බලයා	1250.00	1450.00	1382.86	1466.67	1450.00	-5.71	-4.63
අළු කෙසෙල්	60.00 - 100.00	74.55	84.00	91.00	-11.26	-18.08	බලයා (ආනයනික)	-	-	-	-	-	-	-
අඹු මිලිස්	100.00 - 300.00	198.00	112.00	250.00	76.79	-20.80	අඹුළුවා	2000.00	2550.00	2307.14	-	-	-	-
දෙහි	350.00 - 450.00	402.00	327.00	349.00	22.94	15.19	අඹුළුවා (ආනයනික)	2100.00	2500.00	2338.89	2166.67	1558.33	7.95	50.09
<b>දේශීය අලු</b>							මඩුවා	1450.00	1800.00	1557.14	1466.67	1255.00	6.17	24.08
බතල	150.00 - 200.00	173.75	172.00	228.00	1.02	-23.79	මඩුවා (ආනයනික)	1000.00	1150.00	1078.57	-	-	-	-
මඤ්ඤාක්කා	120.00 - 150.00	133.75	125.00	128.00	7.00	4.49	කෝට්ටුවා	-	-	-	-	-	-	-
<b>කොළ එළවළු</b>							කෝට්ටුවා (ආනයනික)	-	-	-	-	-	-	-
මුතු ඉඳුචුන්න	120.00 - 130.00	125.00	115.00	96.00	8.70	30.21	සාලයා	700.00	850.00	791.25	832.50	696.67	-4.95	13.58
කංකුන්	120.00 - 130.00	125.00	115.00	96.00	8.70	30.21	සාලයා (ආනයනික)	-	-	-	-	-	-	-
ගොටුකොළ	280.00 - 300.00	290.00	290.00	292.00	0.00	-0.68								

සලකා බලන සතිය : සති අංක 19: 08 - 14 මැයි 2026  
පසුගිය සතිය : සති අංක 18: 01 - 07 මැයි 2026

වගු අංක 15: කොළඹ හා අවට සිල්ලර වෙළඳපවුල මිල ගණන් (කිලෝවකට රුපියල්)

සති අංක 19: 08 - 14 මැයි 2026

වර්ගය	පරාසය	මිල ගණන් වල සාමාන්‍ය			මිල වෙනස්වීම		වර්ගය	පරාසය	මිල ගණන් වල සාමාන්‍ය			මිල වෙනස්වීම	
		මෙම සතිය	පසුගිය සතිය	පසුගිය වසර	පසුගිය සතියට	පසුගිය වසරට %			මෙම සතිය	පසුගිය සතිය	පසුගිය වසර	පසුගිය සතියට	පසුගිය වසරට %
<b>සහල්</b>							<b>පොල් (ගෙඩියකට රු.)</b>						
දේශීය							ලොකු	170.00 - 200.00	180.83	179.21	224.25	1.62	-19.36
සමබා 1	260.00 - 280.00	273.68	272.25	248.33	1.43	10.21	කුඩා	140.00 - 160.00	152.94	151.11	193.16	1.83	-20.82
සමබා 2	-	-	-	-	-	-	<b>පළතුරු</b>						
කිරි සමබා	360.00 - 390.00	376.79	375.33	272.67	1.45	38.19	කෙසෙල්						
නාඬු 1	230.00 - 240.00	234.76	234.00	233.33	0.76	0.61	ඇඹුල්	140.00 - 250.00	187.73	214.55	153.50	-26.82	22.30
නාඬු 2	-	-	-	-	-	-	කෝලිකුටුටු	250.00 - 430.00	340.00	375.00	278.10	-35.00	22.26
රතු කැකුළු	200.00 - 230.00	217.62	217.27	228.13	0.35	-4.61	සීනි	120.00 - 250.00	190.00	198.10	155.56	-8.10	22.14
සුදු කැකුළු	220.00 - 230.00	223.33	224.74	224.00	-1.40	-0.30	ආනමාලු	250.00 - 380.00	326.25	334.00	308.44	-7.75	5.77
<b>ආනයනික</b>							ඇම්බුන්	250.00 - 360.00	311.82	335.33	318.75	-23.52	-2.17
සමබා	250.00 - 270.00	270.00	-	249.17	-	8.36	පැපොල්	180.00 - 280.00	230.95	232.86	169.09	-1.90	36.58
නාඬු	-	-	-	-	-	-	වැල් දොඩම්	600.00 - 1000.00	852.31	721.43	600.00	130.88	42.05
රතු කැකුළු	-	-	-	-	-	-	අන්තායි	280.00 - 450.00	363.64	372.11	341.50	-8.47	6.48
සුදු කැකුළු	-	-	-	-	-	-	අන්තායි (මධ්‍යම)	-	-	-	-	-	-
<b>වියළි මිරිස්</b>							අන්තායි (කුඩා)	-	-	-	-	-	-
ආනයනික	980.00 - 1300.00	1185.50	1187.50	793.16	-2.00	49.47	අඹ						
<b>ළඹ</b>							බෙට්ටි	300.00 - 400.00	350.00	391.67	-	-41.67	-
සිනන්	-	-	-	-	-	-	කර්තකොලොම්බන්	500.00 - 800.00	604.00	607.65	1151.25	-3.65	-47.54
වේදාලන්	-	-	-	-	-	-	විලාඩු	450.00 - 700.00	537.50	537.50	-	0.00	-
ආනයනික	350.00 - 480.00	410.00	409.62	407.27	0.38	0.67	කොහු	-	-	-	-	-	-
<b>ලොකු පළතුරු</b>							<b>වෙනත් පළතුරු</b>						
ආනයනික	200.00 - 320.00	273.04	199.55	161.90	73.50	68.64	දිවුල්	300.00 - 800.00	581.25	673.53	907.73	-92.28	-35.97
දේශීය	-	-	-	-	-	-	දොඩම්	300.00 - 600.00	447.33	430.53	451.25	16.81	-0.87
<b>අර්බුදාපත්</b>							අලිගැටපේර	600.00 - 1000.00	858.33	846.15	666.75	12.18	28.73
වැලිමඩ	-	-	345.00	-	-	-	බෙලි	300.00 - 700.00	521.43	586.67	420.63	-65.24	23.97
නුවරඑළිය	380.00 - 440.00	396.84	411.25	394.29	-14.41	0.65	මිදි	2300.00 - 3000.00	2692.31	2700.00	2282.35	-3.33	17.96
ආනයනික	180.00 - 320.00	224.35	208.18	236.11	16.17	-4.98	කැමිලි	180.00 - 250.00	218.00	220.56	206.92	-2.56	5.35
<b>ධාන්‍ය</b>							<b>මුං ඇට</b>						
මුං ඇට	900.00 - 1120.00	1000.48	977.00	883.53	23.48	13.24	කඩවි (සුදු)	900.00 - 1200.00	1044.44	1061.18	850.00	-16.73	22.88
කඩවි (සුදු)	900.00 - 1200.00	1044.44	1061.18	850.00	-16.73	22.88	කඩවි (රතු)	880.00 - 1200.00	980.53	1047.65	808.33	-67.12	21.30
කඩවි (රතු)	880.00 - 1200.00	980.53	1047.65	808.33	-67.12	21.30	රතු පරිප්පු	280.00 - 320.00	300.95	302.73	295.48	-1.77	1.85
රතු පරිප්පු	280.00 - 320.00	300.95	302.73	295.48	-1.77	1.85	<b>ළඹ වල</b>						
<b>ළඹ වල</b>							බටර් බෝංචි	-	-	-	-	-	-
බටර් බෝංචි	-	-	-	-	-	-	කොළ බෝංචි	500.00 - 800.00	655.20	678.95	668.64	-23.75	-2.01
කොළ බෝංචි	500.00 - 800.00	655.20	678.95	668.64	-23.75	-2.01	කැරට්	250.00 - 480.00	370.83	405.26	870.45	-34.43	-57.40
කැරට්	250.00 - 480.00	370.83	405.26	870.45	-34.43	-57.40	ලීක්ස්	260.00 - 480.00	372.92	344.21	304.55	28.71	22.45
ලීක්ස්	260.00 - 480.00	372.92	344.21	304.55	28.71	22.45	බීට් රූට්	300.00 - 600.00	422.50	379.44	555.26	43.06	-23.91
බීට් රූට්	300.00 - 600.00	422.50	379.44	555.26	43.06	-23.91	නෝකෝල්	200.00 - 480.00	333.33	296.67	412.63	36.67	-19.22
නෝකෝල්	200.00 - 480.00	333.33	296.67	412.63	36.67	-19.22	රාඬු	200.00 - 400.00	298.26	285.29	264.09	12.97	12.94
රාඬු	200.00 - 400.00	298.26	285.29	264.09	12.97	12.94	ගෝවා	150.00 - 400.00	291.67	285.26	550.00	6.40	-46.97
ගෝවා	150.00 - 400.00	291.67	285.26	550.00	6.40	-46.97	කක්කාලි	320.00 - 600.00	495.22	351.67	957.27	143.55	-48.27
කක්කාලි	320.00 - 600.00	495.22	351.67	957.27	143.55	-48.27	බණ්ඩක්කා	280.00 - 480.00	358.70	362.00	382.00	-3.30	-6.10
බණ්ඩක්කා	280.00 - 480.00	358.70	362.00	382.00	-3.30	-6.10	වමඩු	300.00 - 600.00	462.00	439.44	536.67	22.56	-13.91
වමඩු	300.00 - 600.00	462.00	439.44	536.67	22.56	-13.91	මාළු මිරිස්	360.00 - 800.00	562.50	524.74	964.78	37.76	-41.70
මාළු මිරිස්	360.00 - 800.00	562.50	524.74	964.78	37.76	-41.70	වට්ටක්කා	130.00 - 240.00	202.92	201.11	293.18	1.81	-30.79
වට්ටක්කා	130.00 - 240.00	202.92	201.11	293.18	1.81	-30.79	පිපික්කා	200.00 - 360.00	268.18	260.00	195.24	8.18	37.36
පිපික්කා	200.00 - 360.00	268.18	260.00	195.24	8.18	37.36	කරවිල	350.00 - 600.00	536.00	504.44	572.50	31.56	-6.38
කරවිල	350.00 - 600.00	536.00	504.44	572.50	31.56	-6.38	පනෝල	350.00 - 600.00	486.00	445.71	461.36	40.29	5.34
පනෝල	350.00 - 600.00	486.00	445.71	461.36	40.29	5.34	මුරුංගා	500.00 - 1200.00	803.04	800.00	1295.00	3.04	-37.99
මුරුංගා	500.00 - 1200.00	803.04	800.00	1295.00	3.04	-37.99	වැටකොළ	350.00 - 600.00	498.00	488.00	460.50	10.00	8.14
වැටකොළ	350.00 - 600.00	498.00	488.00	460.50	10.00	8.14	මැ කරල්	250.00 - 560.00	407.39	369.33	425.00	38.06	-4.14
මැ කරල්	250.00 - 560.00	407.39	369.33	425.00	38.06	-4.14	අළු කෙසෙල්	150.00 - 400.00	276.96	291.25	251.82	-14.29	9.98
අළු කෙසෙල්	150.00 - 400.00	276.96	291.25	251.82	-14.29	9.98	අඹු මිරිස්	300.00 - 600.00	466.00	398.82	442.17	67.18	5.39
අඹු මිරිස්	300.00 - 600.00	466.00	398.82	442.17	67.18	5.39	දෙහි	400.00 - 800.00	640.00	567.50	467.62	72.50	36.86
දෙහි	400.00 - 800.00	640.00	567.50	467.62	72.50	36.86	<b>දේශීය අලු</b>						
<b>දේශීය අලු</b>							බතල	200.00 - 480.00	323.75	345.33	330.91	-21.58	-2.16
බතල	200.00 - 480.00	323.75	345.33	330.91	-21.58	-2.16	මසේකොක්කා	150.00 - 260.00	222.61	225.00	216.32	-2.39	2.91
මසේකොක්කා	150.00 - 260.00	222.61	225.00	216.32	-2.39	2.91	<b>කොළ පළවල</b>						
<b>කොළ පළවල</b>							මුතු ණුවැන්න	180.00 - 300.00	248.00	238.00	226.50	10.00	9.49
මුතු ණුවැන්න	180.00 - 300.00	248.00	238.00	226.50	10.00	9.49	කංකුන්	180.00 - 300.00	254.00	238.00	210.00	16.00	20.95
කංකුන්	180.00 - 300.00	254.00	238.00	210.00	16.00	20.95	ගොඩකොළ	300.00 - 400.00	328.82	326.15	274.67	2.67	19.72
ගොඩකොළ	300.00 - 400.00	328.82	326.15	274.67	2.67	19.72							

සලකා බලන සතිය : සති අංක 19: 08 - 14 මැයි 2026

පසුගිය සතිය : සති අංක 18: 01 - 07 මැයි 2026

වගු අංක 16: ගොවිපල මිල ගණන් (කිලෝවකට රුපියල්)

සති අංක 19: 08 - 14 මැයි 2026

හෝඟ වර්ග	පරාසය	සාමාන්‍ය මිල	හෝඟ වර්ග	පරාසය	සාමාන්‍ය මිල	හෝඟ වර්ග	පරාසය	සාමාන්‍ය මිල
<b>ඒ</b>			<b>එළවළු (උඩරට)</b>			<b>පතෝල</b>		
කෙටි වී (සුදු)			බෝංචි			දඹුල්ල	240.00 - 250.00	243.00
අනුරාධපුරය	-	-	දඹුල්ල	450.00 - 480.00	462.25	හම්බන්තොට	-	-
පොළොන්නරුව	136.00 - 138.00	137.20	වැලිමඩ	400.00 - 420.00	409.00	ඇඹිලිපිටිය	380.00 - 400.00	390.00
කලාවැව	132.00 - 136.00	133.60	බදුල්ල	200.00 - 260.00	227.50	මාතර	-	-
කුරුණෑගල	130.00 - 135.00	132.33	කැරට්			අනුරාධපුරය	-	-
දෙහිඅත්තකණ්ඩිය	-	-	නුවරඑළිය	170.00 - 180.00	175.00	වැටකොළ	-	-
නිකවැරටිය	130.00 - 135.00	132.50	වැලිමඩ	135.00 - 160.00	147.00	දඹුල්ල	290.00 - 310.00	297.50
අම්පාර	130.00 - 136.00	133.50	හඟුරන්කෙත	170.00 - 210.00	190.00	හම්බන්තොට	-	-
<b>දිග වී (සුදු)</b>			<b>ලීක්ස්</b>			ඇඹිලිපිටිය	400.00 - 420.00	410.00
අනුරාධපුරය	-	-	නුවරඑළිය	160.00 - 170.00	165.00	මාතර	-	-
පොළොන්නරුව	108.00 - 109.00	108.60	වැලිමඩ	145.00 - 160.00	153.00	අනුරාධපුරය	-	-
කලාවැව	108.00 - 112.00	109.60	<b>බීට රූට</b>			අමු මිරිස්	-	-
කුරුණෑගල	108.00 - 111.00	109.67	නුවරඑළිය	200.00 - 215.00	207.00	දඹුල්ල	165.00 - 190.00	181.00
දෙහිඅත්තකණ්ඩිය	-	-	දඹුල්ල	200.00 - 230.00	216.67	හම්බන්තොට	-	-
ඇඹිලිපිටිය	-	-	කුරුණෑගල	-	-	ඇඹිලිපිටිය	250.00 - 260.00	255.00
නිකවැරටිය	108.00 - 112.00	110.25	වැලිමඩ	220.00 - 235.00	227.00	පුත්තලම	133.00 - 143.00	138.00
මාතර	-	-	හඟුරන්කෙත	-	-	අනුරාධපුරය	-	-
හම්බන්තොට	-	-	<b>තෝකෝල්</b>			වට්ටක්කා	-	-
අම්පාර	102.00 - 107.00	104.67	නුවරඑළිය	150.00 - 160.00	153.00	දඹුල්ල	100.00 - 125.00	113.00
<b>දිග වී (රතු)</b>			වැලිමඩ	140.00 - 160.00	149.00	හම්බන්තොට	80.00 - 80.00	80.00
මාතර	100.00 - 105.00	102.50	හඟුරන්කෙත	-	-	ඇඹිලිපිටිය	100.00 - 110.00	105.00
හම්බන්තොට	95.00 - 95.00	95.00	<b>රාමු</b>			මාතර	70.00 - 80.00	75.00
ඇඹිලිපිටිය	100.00 - 102.00	101.00	නුවරඑළිය	70.00 - 80.00	73.00	අනුරාධපුරය	-	-
<b>කීරි සම්බා</b>			වැලිමඩ	45.00 - 60.00	52.00	මොණරාගල	50.00 - 70.00	58.00
අනුරාධපුරය	-	-	හම්බන්තොට	-	-	<b>පිපිඤ්ඤා</b>	-	-
පොළොන්නරුව	183.00 - 184.00	183.80	හඟුරන්කෙත	-	-	අනුරාධපුරය	-	-
කලාවැව	165.00 - 175.00	168.60	<b>හෝවා</b>			දඹුල්ල	145.00 - 172.50	157.00
කුරුණෑගල	156.00 - 160.00	158.00	නුවරඑළිය	65.00 - 80.00	73.00	හම්බන්තොට	-	-
දෙහිඅත්තකණ්ඩිය	-	-	වැලිමඩ	35.00 - 50.00	42.00	මාතර	120.00 - 130.00	123.33
<b>රතු එණු</b>			බදුල්ල	30.00 - 60.00	45.00	<b>මෑ කරල්</b>	-	-
පුත්තලම	190.00 - 190.00	190.00	හඟුරන්කෙත	40.00 - 80.00	60.00	දඹුල්ල	176.00 - 210.00	193.20
යාපනය	-	-	<b>තක්කාලි</b>			හම්බන්තොට	230.00 - 250.00	240.00
<b>ලොකු එණු</b>			වැලිමඩ	340.00 - 355.00	347.00	ඇඹිලිපිටිය	250.00 - 270.00	260.00
දඹුල්ල	-	-	හම්බන්තොට	-	-	මාතර	170.00 - 180.00	176.67
කලාවැව	-	-	දඹුල්ල	250.00 - 280.00	260.00	අනුරාධපුරය	-	-
අනුරාධපුරය	-	-	හඟුරන්කෙත	150.00 - 250.00	198.00	<b>අළු කෙසෙල්</b>	-	-
<b>අර්තාපල්</b>			<b>එළවළු (පහතරට)</b>			හම්බන්තොට	25.00 - 30.00	27.50
නුවරඑළිය	200.00 - 215.00	207.00	<b>බණ්ඩක්කා</b>			ඇඹිලිපිටිය	90.00 - 100.00	95.00
බදුල්ල	-	-	අනුරාධපුරය	-	-	මාතර	-	-
වැලිමඩ	160.00 - 180.00	169.00	දඹුල්ල	200.00 - 240.00	224.00	<b>දෙහි</b>	-	-
<b>ධාන්‍ය</b>			හම්බන්තොට	220.00 - 230.00	225.00	හම්බන්තොට	-	-
<b>මුං ඇට</b>			ඇඹිලිපිටිය	260.00 - 270.00	265.00	ඇඹිලිපිටිය	250.00 - 270.00	260.00
හම්බන්තොට	-	-	මාතර	200.00 - 230.00	216.67	මොණරාගල	280.00 - 300.00	288.00
මොණරාගල	500.00 - 550.00	520.00	<b>වම්බටු</b>			<b>පලතුරු</b>	-	-
ඇඹිලිපිටිය	720.00 - 730.00	725.00	අනුරාධපුරය	-	-	කෙසෙල්	-	-
නිකවැරටිය	450.00 - 480.00	465.00	දඹුල්ල	270.00 - 310.00	288.00	ඇඹුල්	-	-
අනුරාධපුරය	-	-	හම්බන්තොට	220.00 - 230.00	225.00	මොණරාගල	40.00 - 50.00	44.00
<b>කවපි</b>			ඇඹිලිපිටිය	320.00 - 340.00	330.00	ඇඹිලිපිටිය	20.00 - 40.00	30.00
හම්බන්තොට	-	-	මාතර	200.00 - 240.00	223.33	හම්බන්තොට	50.00 - 60.00	55.00
නිකවැරටිය	460.00 - 550.00	497.50	වැලිමඩ	200.00 - 230.00	219.00	<b>කෝලිකුටුටු</b>	-	-
මොණරාගල	-	-	<b>මාළ මිරිස්</b>			මොණරාගල	160.00 - 180.00	168.00
ඇඹිලිපිටිය	-	-	බදුල්ල	-	-	ඇඹිලිපිටිය	100.00 - 130.00	115.00
<b>බඩ ඉරිඟු</b>			වැලිමඩ	340.00 - 360.00	350.00	හම්බන්තොට	180.00 - 200.00	190.00
අනුරාධපුරය	-	-	<b>කරවිල</b>			<b>පැපොල්</b>	-	-
කලාවැව	-	-	අනුරාධපුරය	-	-	මොණරාගල	40.00 - 50.00	44.00
<b>තල</b>			දඹුල්ල	330.00 - 350.00	337.50	ඇඹිලිපිටිය	70.00 - 80.00	75.00
අනුරාධපුරය	-	-	හම්බන්තොට	-	-	හම්බන්තොට	40.00 - 60.00	50.00
කලාවැව	-	-	ඇඹිලිපිටිය	420.00 - 430.00	425.00	<b>අන්තාසි</b>	-	-
<b>උඳු</b>			මාතර	300.00 - 320.00	310.00	දිවුලපිටිය	-	-
අනුරාධපුරය	-	-						
කලාවැව	-	-						

26

වර්ගය	පැළියගොඩ	මහරගම	කිරුලපන	නුගේගොඩ	නාරාහේන්පිට	දෙමටගොඩ	තොටලග	කඩවන	කිරිඳිගොඩ
<b>සහල්</b>									
<b>දේශීය</b>									
සමබා 1	260.00 - 270.00	280.00 - 280.00	260.00 - 270.00	270.00 - 270.00	280.00 - 280.00	280.00 - 280.00	270.00 - 280.00	270.00 - 270.00	270.00 - 280.00
සමබා 2	-	-	-	-	-	-	-	-	-
කීරි සමබා	360.00 - 370.00	370.00 - 370.00	370.00 - 380.00	380.00 - 380.00	380.00 - 390.00	-	370.00 - 380.00	370.00 - 370.00	380.00 - 385.00
නාඩු 1	230.00 - 240.00	230.00 - 230.00	230.00 - 240.00	230.00 - 240.00	230.00 - 240.00	240.00 - 240.00	230.00 - 230.00	230.00 - 230.00	230.00 - 240.00
නාඩු 2	-	-	-	-	-	-	-	-	-
රතු කැකුළු	220.00 - 220.00	220.00 - 220.00	200.00 - 220.00	200.00 - 220.00	220.00 - 230.00	220.00 - 220.00	220.00 - 220.00	210.00 - 220.00	220.00 - 220.00
සුදු කැකුළු	220.00 - 230.00	230.00 - 230.00	220.00 - 220.00	220.00 - 230.00	220.00 - 230.00	220.00 - 220.00	220.00 - 230.00	220.00 - 220.00	220.00 - 230.00
<b>ආනයනික</b>									
සමබා	-	-	250.00 - 260.00	260.00 - 270.00	-	-	-	-	-
නාඩු	-	-	-	-	-	-	-	-	-
රතු කැකුළු	-	-	-	-	-	-	-	-	-
සුදු කැකුළු	-	-	-	-	-	-	-	-	-
<b>වියළි මිරිස්</b>									
ආනයනික	980.00 - 1000.00	1200.00 - 1200.00	1200.00 - 1300.00	1200.00 - 1300.00	1200.00 - 1300.00	1300.00 - 1300.00	1100.00 - 1200.00	1150.00 - 1200.00	1200.00 - 1300.00
<b>රතු එණු</b>									
සිනන්	-	-	-	-	-	-	-	-	-
වේදාලන්	-	-	-	-	-	-	-	-	-
ආනයනික	350.00 - 360.00	380.00 - 400.00	350.00 - 400.00	460.00 - 480.00	400.00 - 480.00	400.00 - 400.00	350.00 - 360.00	400.00 - 420.00	360.00 - 400.00
<b>ලොකු එණු</b>									
ආනයනික	280.00 - 300.00	300.00 - 320.00	280.00 - 300.00	300.00 - 320.00	280.00 - 300.00	300.00 - 320.00	200.00 - 240.00	200.00 - 220.00	200.00 - 240.00
දේශීය	-	-	-	-	-	-	-	-	-
<b>අර්නාපල්</b>									
වැලිමඩ	-	-	-	-	-	-	-	-	-
නුවරඑළිය	400.00 - 400.00	380.00 - 400.00	380.00 - 400.00	380.00 - 400.00	400.00 - 440.00	380.00 - 400.00	380.00 - 400.00	380.00 - 400.00	400.00 - 440.00
ආනයනික	300.00 - 320.00	220.00 - 240.00	180.00 - 200.00	200.00 - 220.00	220.00 - 240.00	200.00 - 240.00	180.00 - 200.00	200.00 - 220.00	200.00 - 220.00
<b>ධාන්‍ය</b>									
මුං ඇට	900.00 - 1000.00	1000.00 - 1000.00	900.00 - 1000.00	950.00 - 1000.00	1000.00 - 1100.00	1000.00 - 1000.00	900.00 - 1000.00	900.00 - 1040.00	1100.00 - 1120.00
කඩිපි (සුදු)	1000.00 - 1000.00	1100.00 - 1100.00	900.00 - 950.00	1100.00 - 1200.00	1000.00 - 1100.00	1000.00 - 1000.00	950.00 - 1000.00	900.00 - 900.00	1100.00 - 1100.00
කඩිපි (රතු)	900.00 - 1000.00	1000.00 - 1000.00	900.00 - 950.00	1000.00 - 1200.00	1000.00 - 1100.00	900.00 - 900.00	900.00 - 1000.00	880.00 - 900.00	1000.00 - 1000.00
රතු පරිප්පු	280.00 - 300.00	320.00 - 320.00	300.00 - 320.00	320.00 - 320.00	300.00 - 320.00	300.00 - 320.00	280.00 - 280.00	280.00 - 300.00	320.00 - 320.00

27

වර්ගය	පැළියගොඩ		මහරගම		කිරුලපහ		නුගේගොඩ		නාරාහේන්පිට		දෙමටගොඩ		තොටලග		කඩවත		කිරිඳිගොඩ	
<b>එළවළු</b>																		
බෝංචි	500.00	- 600.00	800.00	- 800.00	600.00	- 680.00	800.00	- 800.00	650.00	- 800.00	800.00	- 800.00	500.00	- 600.00	520.00	- 600.00	600.00	- 600.00
කැරට	250.00	- 320.00	480.00	- 480.00	320.00	- 400.00	480.00	- 480.00	360.00	- 400.00	400.00	- 480.00	280.00	- 300.00	320.00	- 400.00	400.00	- 400.00
ලීක්ස්	260.00	- 320.00	480.00	- 480.00	320.00	- 400.00	480.00	- 480.00	280.00	- 360.00	400.00	- 400.00	260.00	- 280.00	320.00	- 320.00	400.00	- 400.00
බිටරුව	350.00	- 460.00	560.00	- 600.00	400.00	- 480.00	600.00	- 600.00	300.00	- 480.00	320.00	- 400.00	300.00	- 320.00	320.00	- 320.00	400.00	- 480.00
නෝකෝල්	200.00	- 260.00	400.00	- 480.00	480.00	- 480.00	400.00	- 480.00	360.00	- 400.00	320.00	- 320.00	250.00	- 300.00	320.00	- 320.00	-	-
රාබු	200.00	- 260.00	360.00	- 400.00	320.00	- 320.00	400.00	- 400.00	280.00	- 320.00	240.00	- 260.00	280.00	- 300.00	240.00	- 320.00	240.00	- 300.00
ගෝවා	150.00	- 160.00	360.00	- 400.00	280.00	- 320.00	320.00	- 400.00	240.00	- 250.00	200.00	- 240.00	160.00	- 160.00	240.00	- 240.00	320.00	- 320.00
තක්කාලි	450.00	- 500.00	560.00	- 600.00	600.00	- 600.00	600.00	- 600.00	500.00	- 600.00	480.00	- 500.00	320.00	- 320.00	400.00	- 400.00	400.00	- 400.00
බණ්ඩක්කා	300.00	- 400.00	480.00	- 480.00	400.00	- 400.00	400.00	- 400.00	400.00	- 400.00	400.00	- 400.00	280.00	- 300.00	320.00	- 400.00	320.00	- 400.00
වම්බු	300.00	- 500.00	600.00	- 600.00	400.00	- 480.00	600.00	- 600.00	400.00	- 480.00	400.00	- 480.00	450.00	- 500.00	300.00	- 400.00	400.00	- 400.00
මාළු මිරිස්	400.00	- 500.00	540.00	- 800.00	600.00	- 600.00	800.00	- 800.00	480.00	- 600.00	600.00	- 600.00	360.00	- 400.00	440.00	- 480.00	400.00	- 500.00
වට්ටක්කා	130.00	- 150.00	200.00	- 240.00	160.00	- 240.00	240.00	- 240.00	200.00	- 240.00	240.00	- 240.00	140.00	- 140.00	200.00	- 240.00	240.00	- 240.00
පිපිඤ්ඤා	200.00	- 250.00	280.00	- 280.00	280.00	- 360.00	320.00	- 320.00	220.00	- 320.00	200.00	- 240.00	200.00	- 240.00	240.00	- 260.00	320.00	- 320.00
කරවිල	350.00	- 450.00	560.00	- 560.00	600.00	- 600.00	600.00	- 600.00	560.00	- 600.00	400.00	- 600.00	600.00	- 600.00	520.00	- 520.00	600.00	- 600.00
පතෝල	350.00	- 500.00	400.00	- 400.00	400.00	- 480.00	600.00	- 600.00	480.00	- 600.00	600.00	- 600.00	400.00	- 500.00	400.00	- 400.00	480.00	- 520.00
මුරුංගා	500.00	- 900.00	600.00	- 1200.00	520.00	- 1200.00	800.00	- 1000.00	800.00	- 900.00	600.00	- 1000.00	550.00	- 600.00	500.00	- 500.00	800.00	- 800.00
වැටකොළ	400.00	- 450.00	480.00	- 600.00	480.00	- 600.00	600.00	- 600.00	480.00	- 600.00	480.00	- 600.00	350.00	- 360.00	350.00	- 400.00	400.00	- 600.00
මෑ කරල්	250.00	- 350.00	480.00	- 560.00	400.00	- 400.00	480.00	- 560.00	480.00	- 480.00	350.00	- 400.00	300.00	- 350.00	320.00	- 400.00	320.00	- 480.00
අළු කෙසෙල්	150.00	- 260.00	400.00	- 400.00	200.00	- 320.00	320.00	- 400.00	260.00	- 280.00	240.00	- 320.00	200.00	- 200.00	320.00	- 320.00	240.00	- 280.00
අමු මිරිස්	300.00	- 450.00	600.00	- 600.00	400.00	- 600.00	500.00	- 600.00	400.00	- 500.00	500.00	- 600.00	300.00	- 350.00	400.00	- 600.00	400.00	- 400.00
දෙහි	400.00	- 600.00	600.00	- 800.00	600.00	- 800.00	800.00	- 800.00	500.00	- 700.00	600.00	- 600.00	450.00	- 450.00	800.00	- 800.00	600.00	- 800.00
<b>දේශීය අලු</b>																		
බතල	200.00	- 320.00	320.00	- 400.00	320.00	- 400.00	400.00	- 480.00	340.00	- 350.00	320.00	- 320.00	200.00	- 200.00	320.00	- 320.00	240.00	- 320.00
මඤ්ඤාක්කා	200.00	- 250.00	220.00	- 240.00	200.00	- 240.00	250.00	- 260.00	200.00	- 240.00	240.00	- 250.00	150.00	- 160.00	180.00	- 200.00	200.00	- 200.00
<b>ජලා</b>																		
මුතුණුවැන්න	200.00	- 200.00	240.00	- 240.00	240.00	- 240.00	300.00	- 300.00	240.00	- 240.00	240.00	- 300.00	180.00	- 240.00	300.00	- 300.00	240.00	- 240.00
කංකුන්	200.00	- 200.00	240.00	- 240.00	240.00	- 240.00	300.00	- 300.00	240.00	- 300.00	240.00	- 300.00	180.00	- 240.00	300.00	- 300.00	240.00	- 240.00
ගොටුකොළ	350.00	- 360.00	300.00	- 360.00	300.00	- 300.00	360.00	- 400.00	300.00	- 300.00	300.00	- 300.00	300.00	- 320.00	300.00	- 320.00	300.00	- 360.00
<b>පොල් (ගෙඩියකට)</b>																		
ලොකු	180.00	- 190.00	180.00	- 180.00	180.00	- 180.00	170.00	- 190.00	170.00	- 200.00	180.00	- 180.00	170.00	- 180.00	170.00	- 180.00	180.00	- 200.00
කුඩා	150.00	- 160.00	160.00	- 160.00	150.00	- 150.00	150.00	- 150.00	150.00	- 160.00	150.00	- 160.00	140.00	- 150.00	140.00	- 150.00	150.00	- 160.00

28

වර්ගය	පැළියගොඩ		මහරගම		කිරුලපහ		නුගේගොඩ		නාරාහේන්පිට		දෙමටගොඩ		තොටලග		කඩවත		කිරිඳිගොඩ	
<b>කෙපෙල්</b>																		
ඇඹුල්	150.00	- 160.00	200.00	- 230.00	240.00	- 250.00	200.00	- 240.00	160.00	- 200.00	200.00	- 220.00	140.00	- 150.00	200.00	- 200.00	140.00	- 160.00
කෝලිකුට්ටු	250.00	- 300.00	360.00	- 400.00	400.00	- 430.00	340.00	- 380.00	350.00	- 400.00	350.00	- 400.00	250.00	- 300.00	350.00	- 350.00	250.00	- 300.00
සිනි	120.00	- 150.00	220.00	- 240.00	240.00	- 250.00	200.00	- 240.00	160.00	- 200.00	200.00	- 200.00	140.00	- 160.00	200.00	- 200.00	160.00	- 160.00
ආනමාලු	250.00	- 300.00	360.00	- 360.00	350.00	- 380.00	350.00	- 380.00	250.00	- 250.00	350.00	- 380.00	300.00	- 300.00	300.00	- 300.00	-	-
ඇම්බුන්	250.00	- 300.00	360.00	- 360.00	-	-	-	-	250.00	- 250.00	350.00	- 360.00	350.00	- 350.00	300.00	- 300.00	-	-
<b>අන්නාසි</b>																		
අන්නාසි	300.00	- 400.00	360.00	- 360.00	400.00	- 450.00	300.00	- 400.00	300.00	- 400.00	300.00	- 400.00	280.00	- 300.00	280.00	- 300.00	-	-
මධ්‍යම	-	-	-	-	-	-	-	-	-	-	-	-	-	-	-	-	-	-
කුඩා	-	-	-	-	-	-	-	-	-	-	-	-	-	-	-	-	-	-
<b>අඹ</b>																		
බෙට්ටි	300.00	- 400.00	-	-	-	-	-	-	300.00	- 300.00	400.00	- 400.00	-	-	-	-	-	-
කර්කකොලොම්බන්	680.00	- 800.00	-	-	500.00	- 700.00	700.00	- 800.00	500.00	- 500.00	500.00	- 600.00	500.00	- 500.00	600.00	- 600.00	-	-
විලාඩ්	450.00	- 600.00	-	-	-	-	700.00	- 700.00	-	-	450.00	- 500.00	-	-	500.00	- 600.00	-	-
කොහු	-	-	-	-	-	-	-	-	-	-	-	-	-	-	-	-	-	-
<b>වෙනත් පලතුරු</b>																		
දිවුල්	400.00	- 500.00	650.00	- 650.00	700.00	- 800.00	800.00	- 800.00	400.00	- 600.00	600.00	- 650.00	300.00	- 300.00	500.00	- 500.00	-	-
දොඩම්	300.00	- 400.00	500.00	- 500.00	500.00	- 600.00	400.00	- 500.00	360.00	- 400.00	450.00	- 450.00	-	-	500.00	- 500.00	-	-
අලිගැටපේර	600.00	- 900.00	600.00	- 600.00	1000.00	- 1000.00	800.00	- 1000.00	-	-	1000.00	- 1000.00	-	-	700.00	- 800.00	-	-
බෙලි	350.00	- 350.00	600.00	- 600.00	600.00	- 700.00	600.00	- 700.00	400.00	- 450.00	550.00	- 650.00	300.00	- 300.00	-	-	-	-
මිදි	2400.00	- 2500.00	2300.00	- 2300.00	2800.00	- 3000.00	3000.00	- 3000.00	3000.00	- 3000.00	2800.00	- 3000.00	-	-	2500.00	- 2500.00	-	-
පැපොල්	250.00	- 270.00	240.00	- 240.00	250.00	- 280.00	240.00	- 250.00	200.00	- 250.00	180.00	- 200.00	180.00	- 250.00	200.00	- 200.00	-	-
වැල් දොඩම්	700.00	- 900.00	-	-	1000.00	- 1000.00	1000.00	- 1000.00	1000.00	- 1000.00	800.00	- 900.00	600.00	- 600.00	600.00	- 600.00	-	-
තැඹිලි	200.00	- 250.00	250.00	- 250.00	-	-	220.00	- 230.00	200.00	- 250.00	220.00	- 250.00	180.00	- 200.00	220.00	- 220.00	-	-

වර්ගය	පැළියගොඩ	මහරගම	කිරුලපන	නුගේගොඩ	නාරාහේන්පිට	දෙමටගොඩ	තොටලග	කඩවත	කිරිඳිගොඩ
<b>මාළු</b>									
සාලයා	700.00 - 800.00	900.00 - 900.00	900.00 - 1000.00	900.00 - 900.00	1000.00 - 1000.00	1000.00 - 1000.00	800.00 - 800.00	880.00 - 920.00	880.00 - 920.00
හුරුල්ලා	1250.00 - 1300.00	-	-	1300.00 - 1300.00	1300.00 - 1300.00	1280.00 - 1280.00	1200.00 - 1200.00	1320.00 - 1320.00	1320.00 - 1320.00
බලයා	1250.00 - 1300.00	1300.00 - 1400.00	1100.00 - 1100.00	-	1600.00 - 1600.00	1600.00 - 1600.00	1300.00 - 1300.00	-	-
කෙලවල්ලා	1800.00 - 1900.00	2800.00 - 3000.00	2800.00 - 3000.00	3000.00 - 3000.00	-	-	2400.00 - 2400.00	2400.00 - 2400.00	2600.00 - 2600.00
තෝරා	3300.00 - 3500.00	3600.00 - 3600.00	4400.00 - 4400.00	3800.00 - 3800.00	4000.00 - 4000.00	3600.00 - 3600.00	3200.00 - 3200.00	3500.00 - 3500.00	3600.00 - 3600.00
පරව්	1750.00 - 1850.00	2400.00 - 2400.00	2400.00 - 2600.00	2800.00 - 2800.00	-	-	-	1720.00 - 1720.00	1800.00 - 1800.00
මෝරා	1700.00 - 1800.00	2000.00 - 2000.00	2000.00 - 2000.00	2000.00 - 2000.00	2000.00 - 2000.00	2000.00 - 2000.00	2000.00 - 2000.00	-	2000.00 - 2000.00
ඉස්සා	1850.00 - 2000.00	2800.00 - 2900.00	3200.00 - 3200.00	3000.00 - 3000.00	2500.00 - 2500.00	2600.00 - 2600.00	2600.00 - 2600.00	2500.00 - 2500.00	2500.00 - 2500.00
කලපත්	2400.00 - 2500.00	3000.00 - 3200.00	3100.00 - 3200.00	3000.00 - 3000.00	3200.00 - 3200.00	3000.00 - 3000.00	3000.00 - 3000.00	3000.00 - 3000.00	3000.00 - 3000.00
<b>බිත්තර (බි/රු.)</b>									
දුඹුරු	34.00 - 35.00	34.00 - 34.00	30.00 - 30.00	30.00 - 34.00	34.00 - 34.00	33.00 - 34.00	32.00 - 32.00	32.00 - 33.00	32.00 - 32.00
සිඳි	32.00 - 33.00	33.00 - 33.00	29.00 - 29.00	33.00 - 33.00	33.00 - 33.00	31.00 - 32.00	30.00 - 30.00	30.00 - 31.00	30.00 - 30.00
<b>කරවල</b>									
හාල්මැස්සා	2000.00 - 2200.00	2000.00 - 2000.00	2200.00 - 2200.00	2400.00 - 2400.00	2000.00 - 2400.00	2000.00 - 2400.00	2000.00 - 2200.00	2000.00 - 2200.00	2200.00 - 2200.00
කට්ටාවා	2600.00 - 3200.00	-	2800.00 - 3300.00	3200.00 - 3200.00	3200.00 - 3200.00	2800.00 - 3200.00	2900.00 - 3000.00	2800.00 - 3000.00	3000.00 - 3200.00
තෝරා	3500.00 - 3500.00	-	4000.00 - 4000.00	-	3600.00 - 3600.00	3400.00 - 3400.00	-	-	3800.00 - 3800.00
මෝරා	3000.00 - 3000.00	3200.00 - 3200.00	3000.00 - 3200.00	3000.00 - 3200.00	3400.00 - 3400.00	-	-	3000.00 - 3000.00	-
බලයා	1800.00 - 1900.00	1900.00 - 1900.00	-	2400.00 - 2400.00	2600.00 - 2800.00	2600.00 - 2600.00	-	2400.00 - 2600.00	2400.00 - 2400.00
අඟුළුවා	3200.00 - 3400.00	3200.00 - 3200.00	2600.00 - 2600.00	2800.00 - 2800.00	3000.00 - 3000.00	3000.00 - 3000.00	-	2400.00 - 2800.00	2800.00 - 2800.00
සාලයා	1000.00 - 1100.00	-	1000.00 - 1100.00	1100.00 - 1200.00	-	-	1000.00 - 1000.00	900.00 - 1000.00	1100.00 - 1100.00
<b>මස්</b>									
හරක් මස්	-	3000.00 - 3000.00	3200.00 - 3200.00	-	3000.00 - 3000.00	-	3000.00 - 3000.00	3100.00 - 3100.00	-
කුකුල් මස් (මොයිලර්)	1340.00 - 1340.00	1450.00 - 1450.00	1380.00 - 1380.00	1380.00 - 1380.00	1340.00 - 1340.00	1400.00 - 1400.00	1380.00 - 1380.00	1400.00 - 1480.00	1460.00 - 1460.00
කුකුල් මස් (කට්ටි)	-	-	-	1250.00 - 1250.00	1150.00 - 1150.00	-	1150.00 - 1150.00	-	1300.00 - 1300.00
එළ මස්	-	4300.00 - 4300.00	4400.00 - 4400.00	4400.00 - 4400.00	3900.00 - 3900.00	-	4500.00 - 4500.00	4600.00 - 4600.00	4400.00 - 4400.00
උරු මස්	-	2800.00 - 2800.00	-	-	-	-	-	-	2700.00 - 2700.00

**ඇමුණුම 05 : තෝරාගත් ආහාර ද්‍රව්‍යවල ආහාර සංයුතිය**

ආහාර ද්‍රව්‍ය	Energy (kcal/100g)	Protein (g/100g)	Total fat (g/100g)	Retinol Eq (μ g/100g)	Vit B2 (mg/100g)	Vit B6 (mg/100g)	Folate (μg/100g)	Vit C (mg/100g)	Calcium (mg/100g)	Magnesium (mg/100g)	Iron (mg/100g)	Zinc (mg/100g)
<b>සහල්</b>												
සහල් - (සුදු කැකුළු - සාමාන්‍ය)	361	9.88	1.52	-	0.03	0.09	10.67	-	6.94	26.29	1.22	1.5
සහල් - (සුදු කැකුළු සම්බා)	355	8.81	1.53	-	0.03	0.09	8.11	-	9.82	30.48	0.92	1.7
සහල් - (රතු කැකුළු - සාමාන්‍ය)	366	8.64	2.12	-	0.05	0.1	8.39	-	4.73	31.7	0.88	1.84
සහල් - සම්බා	369	6.86	2.45	-	0.05	0.13	12.79	-	8.71	37.26	1.18	1.49
සහල් - නාඩු සුදු	366	7.76	1.48	-	0.03	0.12	9.35	-	4.57	20.1	0.64	1.61
<b>වියළි මිරිස්</b>												
ලුනු	233	12.68	6.41	437	0.84	0.42	46.83	NA	107	231	5.39	1.65
<b>ලෑනු</b>												
ලොකු ලෑනු	48	1.67	0.24	0.16	0.01	0.1	32.99	7.58	14.82	16.94	0.45	0.25
රතු ලෑනු	55	2.13	0.15	0.18	0.02	0.13	30.15	14.26	20.37	19.32	0.31	0.28
<b>අර්තාපල්</b>												
	71	1.67	0.25		0.01	0.09	14.31	20.5	9.83	23.84	0.46	0.29
<b>මාශ බෝග</b>												
මුං ඇට	290	21.97	0.93	19.5	0.28	0.33	135	NA	98.96	146	4.15	2.86
සුදු කවිපි	320	21.25	1.14	1.36	0.09	0.26	249	NA	84.1	213	5.04	3.57
රතු කවිපි	320	20.24	1.08	0.96	0.11	0.27	273	NA	81.83	194	4.95	3.4
රතු පරිප්පු	319	23.09	0.77	1.06	1.6	0.22	55	NA	41.27	66.63	7.45	3.34
<b>එළවළු</b>												
බෝංචි	46	3.95	0.15	6.64	0.1	0.3	45.2	7.02	35.68	45.56	0.7	0.59
කැරට්	30	0.85	0.45	1240	0.03	0.1	24.71	5.93	27.65	11.7	0.59	0.25
ලීක්ස්	30	1.74	0.49	18.56	0.02	0.19	42.63	4.65	29.28	11.77	1.49	0.43
බීටරූට්	31	2.12	0.15	1.52	0.01	0.09	108	4.51	20.29	34.88	0.77	0.29
නොල්කොල්	16	1.69	0.34		0.05	0.19	12.7	77.64	40.09	19.35	0.23	0.18
රාබු	29	0.75	0.11		0.02	0.09	18.09	12.13	35.64	13.56	0.38	0.16
ගෝවා	21	1.35	0.14	3.35	0.05	0.14	52.66	29.62	56.85	18.47	0.33	0.16

තක්කාලි	20	0.88	0.56	165	0.03	0.09	20.16	25.58	9.69	14.93	0.31	0.12
බණ්ඩක්කා	26	2.06	0.19	12.41	0.08	0.28	70.62	24.48	92.26	55.23	0.96	0.44
බටු (පැන්ඩෝරා ඉරි සහිත)	29	1.49	0.31	23	0.12	0.09	30.99	1.49	18.95	18	0.32	0.19
බටු (චීන වම්බටු)	24	1.28	0.33	16.83	0.12	0.11	32.94	3.37	14.4	21.18	0.28	0.16
මාළු මිරිස්	23	1.22	0.34	38.96	0.03	0.29	28.65	49.63	12.65	11.21	0.21	0.31
වට්ටක්කා	31	0.86	0.3	30.41	0.02	0.09	17.72	8.73	18.75	9.93	0.49	0.25
පිපිඤ්ඤ	19	0.98	0.24	0.58	0.01	0.08	19.66	4.08	22.1	18.22	0.67	0.21
කරවිල	19	1.47	0.23	55.08	0.05	0.06	53.1	46.89	25.19	35.81	1.75	0.26
පතෝල (තද කොළ)	11	0.82	0.25	10.41	0.03	0.12	18.09	3.54	26.83	25.84	0.41	0.11
පතෝල (සුදුමැලි කොළ)	11	0.89	0.25	5.14	0.03	0.07	16.52	2.85	27.11	21.77	0.47	0.2
මුරුංගා	30	2.48	0.12	3.13	0.06	0.12	60.48	92.33	22.27	28.51	0.5	0.26
වැටකොළ	12	0.86	0.15	59.33	0.01	0.07	25.48	6.41	14.67	14.01	4.42	0.45
මෑ කරල්	24	3.36	0.3	-	0.06	0.11	99.98	8.93	44.22	33.17	1.01	0.08
අළු කෙසෙල්	76	2.84	0.56	0.06	0.02	0.07	6.82	4.49	5.19	22.55	0.39	0.21
අමු මිරිස්	39	2.28	0.76	38.16	0.08	0.25	21.29	98.61	20.25	36.91	1.25	0.29
දෙහි	26	0.66	0.26	0.36	0.01	0.05	12.1	38.05	26	15.25	0.12	0.05
කැකිරි	17	1.01	0.25	0.76	0.01	0.07	17.34	8.07	25.72	26.2	0.63	0.22
අළු කෙසෙල්	18	0.8	0.15		0.01	0.15	14.17	9.14	19.27	23.62	0.48	0.13
වච්ච - වච්ච	19	0.58	0.12	0.3	0.04	0.07	63.81	23.76	20.55	13.02	0.49	0.12
තලන බටු (Little prince)	21	1.28	0.39	24.33	0.12	0.09	38.63	2.4	12.38	19.62	0.31	0.22
තලන බටු (Thai eggplant)	21	1.45	0.26	18.33	0.11	0.09	31.18	2.71	17.24	37.22	0.37	0.24
නිබ්බටු	61	1.66	1.96	15.89	0.03	1.02	72.39	10.8	105	57.46	1.06	0.59
කොහිල අල	27	0.64	0.16	1.72	0.01	0.14	4.64	1.67	52.33	33.95	0.61	1.62
කෙහෙල් මුව	19	1.36	0.63	4.27	0.02	0.12	40.51	8.16	35.09	31.43	0.38	0.39
අඹරැල්ල	37	0.73	0.44	3.36	0.01	0.1	44.49	35.51	20.7	9.28	0.7	0.12
අඹ	50	0.75	0.09	14.5	0.02	0.14	34.89	91.63	28.56	17.74	0.5	0.09
හතු	27	2.54	0.42	-	0.15	0.13	7.81	11.56	0.9	14.42	1.32	0.79
දඹල	21	1.84	0.2	38.74	0.08	0.4	33.69	19.82	68.24	31.38	1.2	0.44
<b>පොල් ගෙඩි</b>	<b>390</b>	<b>3.67</b>	<b>39.92</b>	<b>-</b>	<b>0.05</b>	<b>0.11</b>	<b>14.86</b>	<b>-</b>				

**මූල බෝග**

බතල	108	1.27	0.33	NA	0.04	0.09	14.44	22.2	28.93	21.05	0.51	0.14
මඤ්ඤොක්කා	78	0.92	0.19	NA	0.07	0.2	0.1	1.95	25.31	19.08	19.78	23.73
නෙළුම් අල/නෙළුම් මූල	79	1.94	0.93	NA	0.05	0.19	26.49	26.63	37.71	26.58	3.34	0.35
කිරිඅල	87	3.96	0.15	1.19	0.03	0.16	20.17	2.71	30.79	41.52	0.6	0.42
ඉන්තල	103	3.2	0.3	33.14	0.01	0.22	22.19	13.03	40.99	28.98	1.31	0.29

**පලා වර්ග**

මුතුණුවන්ත	28	3.15	0.55	92.25	0.09	0.27	96.14	3.24	135	45.38	1.7	1.03
ගොටුකොළ	15	0.64	0.47	226	0.07	0.23	70.11	6.74	96.31	41.42	1.25	0.66
කන්කන්	15	0.47	0.37	1614	0.08	0.4	33.69	19.82	49.21	18.35	1.32	0.44
කතුරුමුරුංගා	70	8.01	1.35	2097	0.33	0.22	120	121	901	96.64	4.36	0.53
නිවිනි	22	2.2	0.47	959	0.06	0.11	74.05	10.26	163	61.37	1.49	0.67
තම්පලා	32	3.55	0.72	1474	0.21	0.22	74.27	82	258	209	3.5	1.4
සාරණ	20	2.42	0.21	1149	0.03	0.13	58.54	9.89	59.57	42.93	0.13	0.75
කොහිල දළ	33	4.1	0.83	300	0.02	0.17	56.76	5.56	19.5	20.32	0.25	0.3
ලූනු කොළ	27	2.01	0.26	NA	0.04	0.18	56.8	23.38	35.21	74.95	3.15	0.77
ගෝවා කොළ	30	3.63	0.27	8.66	0.05	0.24	63.46	40.76	170	18.47	2.67	0.35
සලාද කොළ	19	1.05	0.24	NA	0.1	0.06	37.48	11.64	58.23	36.89	2.07	0.27
මල්ගෝවා	23	2.09	0.48	0.14	0.06	0.11	46.67	50.17	22.44	18.52	0.76	0.27
කොස් මදුළු	25	2.14	0.34	NA	0.03	0.04	30.7	24.77	37.32	26.08	0.3	0.17
කොස් ඇට	77	5.66	0.44	NA	0.02	0.08	58.91	15.24	40.87	50.14	0.52	0.42

**මස්**

කුකුල් මස්	176	23.14	9.24	6.88	0.07	0.49	10.09	-	15.06	20.18	0.75	0.64
හරක් මස්	160	23.3	7.45	2.15	0.08	0.32	1.93	-	4.8	28.54	2.41	3.31
එළු මස්	138	20.37	6.23	2.7	0.13	0.28	1.73	-	7.58	19.5	1.62	5.05
උරුමස්	161	18.83	9.5	1.9	0.09	0.28	8.15	-	6.58	8.9	0.79	0.8

**මාළු**

බලයා	96	21.28	1.12	21.01	0.15	0.12	7.89		6.45	26.02	0.68	0.46
තෝරා	136	22.28	5.18	81.9	0.07	0.16	15.45		9.85	36.73	0.41	0.74

මෝරා	95	21.6	0.83	1.11	0.04	0.11	8.57	8.44	32.58	0.41	0.74
පරව්	87	20.02	0.7	1.49	0.02	0.16	6.77	8.17	31.68	0.67	0.41
තලපත්	91	16.04	2.88	12.03	0.1	0.13	78.22	7.64	24.89	0.71	0.67
කෙලවල්ලා	109	21.47	2.55	15.95	0.17	0.73	77.39	13.35	33.82	0.68	0.64
හැඳුල්ලා	87	19.88	0.78	12.18	0.04	0.06	11.7	36.6	53	0.54	0.65
හුරුල්ලා	88	17.08	2.18	10.02	0.14	1.66	61.66	103	35.45	1.24	1.05
කාරල්ලා / කටුවල්ලා	97	21.8	1.06	1.25	0.02	0.1	14.38	37.06	39.05	0.24	0.42
කුම්බලා / ඇන්පිලා	101	21.51	1.53	16.34	0.1	0.1	7.13	31.27	37.46	1.46	0.67
සාලයා / සුඛියා	100	19.5	2.39	15.41	0.18	1.39	60.87	435	42.83	1.4	2.3
තෙප්පිලි / තිලාපියා/ කෝරලි	83	18.48	1.08	17.14	0.18	0.18	8.29	99.39	24.96	2.84	0.88
ඉස්සා	65	14.85	0.56	1.24	0.03	0.1	15.37	37.81	30.5	0.73	1.1
කකුළුවන්	45	10	0.55	8.33	0.14	0.18	13.83	37.81	45.93	0.73	1.1
දැල්ලා	76	16.82	0.93	1.93	0.02	0.04	6.22	8.73	35.46	0.62	1.3
ලින්නා	112	20.3	3.37	15.78	0.23	0.68	59.78				
කොප්පරා	97	22.89	0.56	21.51	0.04	0.12	8.08	7.2	30.08	1.2	0.58
රේ (මඩුවා)	97	23.98	0.68	7.55	0.02	0.21	25.59	9.16	24.61	0.74	0.44

**කරවල වර්ග**

වියළි හාල්මැස්සන්	259	51.16	5.92	12.83	0.25	0.62	438	1178	162	3.06	4.2
වියළි කිරමින්	311	49.6	12.42	12.92	0.13	2.41	144	555	166	2.58	3.19
වියළි තලපත්	289	54.68	8.04	9.38	0.04	0.43	97.8	62.75	110	1.96	1.45
වියළි කට්ට	275	50.04	8.31	2.48	0.03	0.35	80.4	86.55	92.17	1.47	1.16
වියළි බලයා	282	63.79	3.37	14.32	0.12	1.98	213	83.48	83.45	3.6	1.44
වියළි මෝරා / කීලන්	267	55.03	5.25	10.31	0.04	0.32	187	42.24	92.94	1.48	0.66

**බිත්තර**

කිකිලි බිත්තර (Country)	170	13.14	13	208	0.08	0.18	54.6	50.14	11.04	1.64	1.12
කිකිලි බිත්තර (Table)	135	13.55	9.03	200	0.19	0.19	49.46	63.3	12	2.39	1.73
වටුවන් බිත්තර	153	12.39	11.46	153	0.11	0.17	54.86	60.67	11.21	2.55	1.51

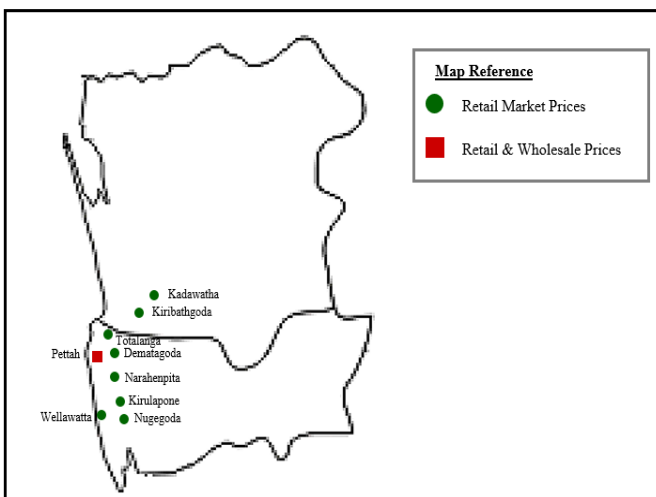
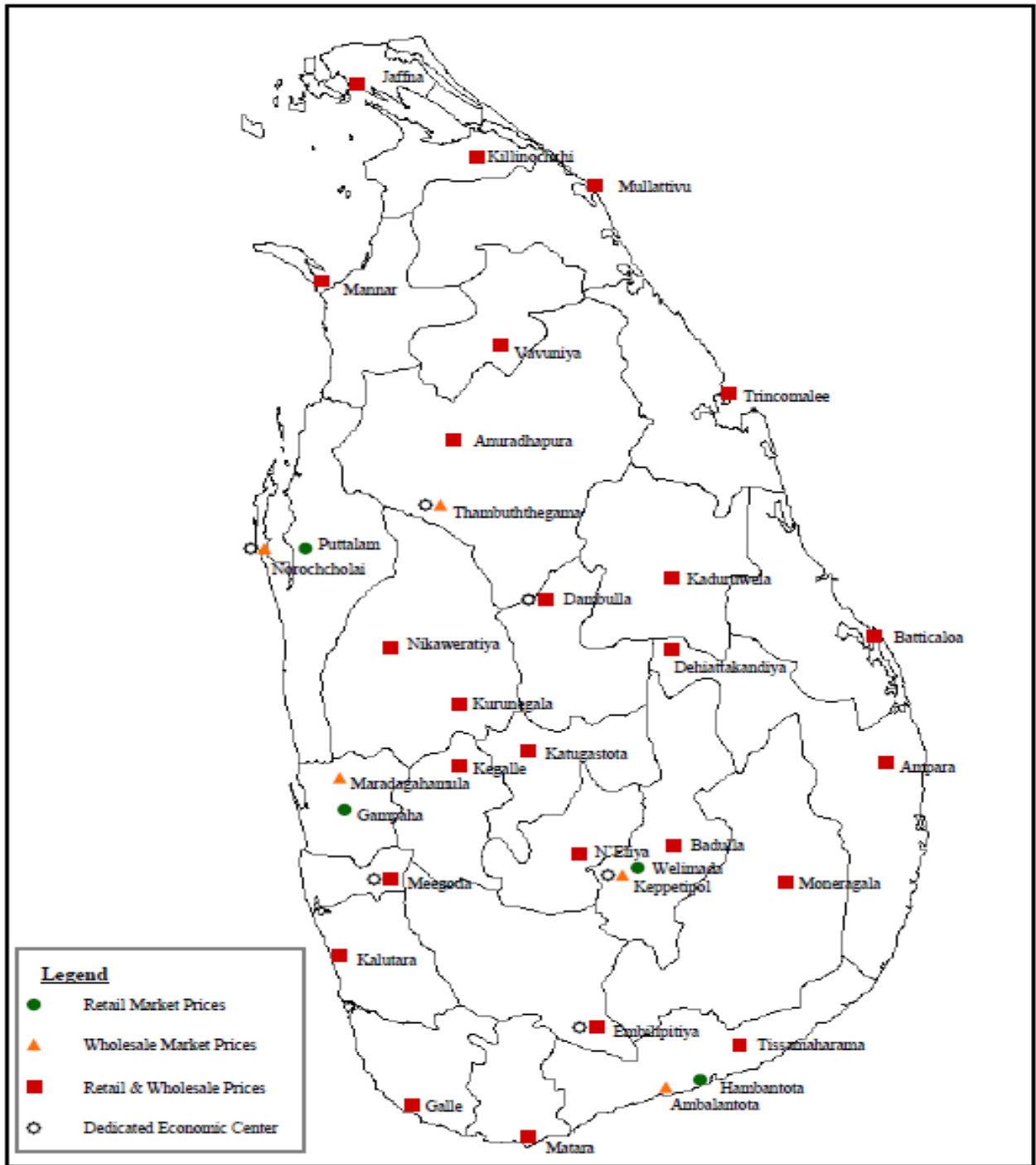
**පලතුරු**

කෙසෙල් ඇඹුල්	109	1.11	1.09	9.68	0.05	0.64	32.98	13.61	9.39	25.67	0.51	0.23
ආනමාලු	102	1.04	0.72	16.4	0.04	0.65	21.07	3.66	8.06	27.02	0.51	0.23

කෝලි කුට්ටු	107	1.38	0.34	8.8	0.03	0.47	18.12	7.71	8.56	38	0.32	0.14
අන්තාසි	37	0.41	0.17	5.76	0.04	0.12	17.86	39.36	10.37	10.71	0.3	0.09
පැපොල්	26	0.42	0.16	171	0.11	0.04	54.85	48.62	16.77	8.9	0.23	0.08
අඹ (කර්තකොලොම්බන්)	79	0.8	0.92	259	0.01	0.1	35.52	17.74	3.12	6.72	0.1	0.08
අඹ (විලාඩ්)	44	0.76	0.58	146	0.05	0.26	67.6	29.97	16.93	14.79	0.65	0.19
ඇපල්	62	0.29	0.64	0.36	0.02	0.08	3.43	2.9	3.12	6.72	0.1	0.08
අලිගැටපේර	144	2.95	13.86	2	0.08	0.18	67.17	9.36	28.48	48.14	0.81	0.75
දිවුල්	78	3.09	3.62	0.46	0.01	0.14	6.07	13.58	59.15	25.16	0.45	0.32
දොඩම්	46	1.07	0.37	23.44	0.01	0.28	14.46	20.19	31.18	20.36	0.81	0.35
පේර	39	1.53	0.38	19.67	0.01	0.11	25.24	30.88	6.59	12.02	0.53	0.33
මදි	49	0.95	10.69	3.22	0.04	0.1	7.07	20.51	7.27	6.86	0.28	0.07
කොමඩු	19	0.65	0.16	130	0.02	0.11	6	8.24	4.05	9.76	0.15	0.1

*Source: Sri Lanka Food Composition Tables, Ministry of Health - 2021.*

# මිල තොරතුරු රැස්කරනු ලබන ප්‍රදේශ





HARTI



කෘෂිකර්ම අමාත්‍යාංශය

ආහාර පද්ධති අංශය හා දත්ත කළමනාකරණ අංශය  
හෙක්ටර් කොබ්බෑකඩුව ගොවිකටයුතු පර්යේෂණ හා පුහුණු කිරීමේ ආයතනය

නො.114, විජේරාම මාවත

කොළඹ 07

දු.ක.: 011-2696981    ෆැක්ස්: 011-2682283

ඊ-මේල්: mfpaharti@yahoo.com

වෙබ්: [www.harti.gov.lk](http://www.harti.gov.lk)

www.mobilink.lk

**දෛනික චිලව්වි තොග මිල, ජංගම දුරකථනයෙන්**

හෙක්ටර් කොබ්බෑකඩුව ගොවි කටයුතු පර්යේෂණ හා පුහුණුකිරීමේ ආයතනය අනුමැතියෙන්

**මොබිටෙල් ජංගම මිල දර්ශනය**

මොබිටෙල් ජංගම දුරකථන ජාලයෙන් චිලව්වි තොග මිල දැරෙන්න.

**6666** අමතන්න.

මොබිටෙල් අද මිල - අග උස

මොබිටෙල් ජංගම දුරකථන ජාලයෙන් චිලව්වි තොග මිල දැරෙන්න.

විකාශිතයාට රු.2/-

මොබිටෙල් ජංගම දුරකථන ජාලයෙන්